



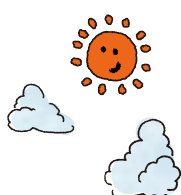
千葉県観光ガイドブック



# チーバくと ちばのたび。



自然や！  
レジャーや！



グルメだっ！



千葉県マスコット  
キャラクター  
チーバくん





# 「とびきり体験」が きっと見つかるちばの旅へ

九十九里浜から外房、内房にかけて続く美しい海岸や、大自然が生み出す絶景スポットでリラックス。  
四季折々の花に心癒やされ、鮮度抜群の海の幸・大地の恵みに舌鼓。  
魅力あふれる「とびきり体験」をちばで満喫しませんか？



Higashi-katsushika

**P12 東葛飾エリア**

歴史と自然に触れられる、  
心もからだもうれしいエリア！

手賀沼

野田市／柏市／我孫子市／流山市／松戸市／鎌ケ谷市

本土寺

Bay

**P10 ベイエリア**

都心から気軽にアクセスでき、  
自由自在に遊べるエリア！

ふなばしアンデルセン公園

市川市／浦安市／船橋市／習志野市／八千代市／四街道市／千葉市

千葉ポートタワー

Kazusa, Rinkai

**P20 かずさ・臨海エリア**

子どもから大人まで楽しめる  
レジャースポットが豊富なエリア！

東京ドイツ村

市原市／袖ケ浦市／木更津市／君津市／富津市

マザー牧場





# コンテンツ & 千葉県エリアマップ

特集 とびまりのちば体験!

P4

食の宝庫、  
ちばで楽しむ  
千産千消グルメ・  
ご当地グルメ

P6

四季折々の  
花や大自然、  
味覚狩りを体験

P8

房総の  
海と里山に  
癒やされる

グルメや絶景、海と里山を満喫するアクティビティ… ちばの旅ならではの魅力あふれる体験をご紹介します!

## 北総エリア

古き良き町並みに、  
心を癒やされるエリア!

P14

Hokuso

成田山新勝寺

銚子市/東庄町/香取市/多古町/神崎町/栄町/芝山町/成田市/富里市/酒々井町/佐倉市/八街市/印西市/白井市

佐原の町並み

## 九十九里エリア

広大な海と、四季の魅力が  
いっぱいエリア!

P16

Kujukuri

九十九里浜

旭市/匝瑳市/横芝光町/山武市/東金市/九十九里町/大網白里市/白子町/長柄町/長南町/茂原市/長生村/睦沢町/一宮町

いちご狩り

## 南房総エリア

花や自然を  
おもいきり満喫できるエリア!

P18

Minamiboso

鴨川シーワールド

菜の花ロード

いすみ市/大多喜町/御宿町/勝浦市/鴨川市/鋸南町/館山市/南房総市

P22

## ちばのお土産



横から見ると千葉県のカタチ!  
千葉県マスコットキャラクター  
チーバくんが「ちばのたび」をご紹介します!

千葉県に住む不思議ないきもの。  
好奇心旺盛でいろいろなことに挑戦するのが大好き。  
未知のものに立ち向かうときほど勇気と情熱がわき、からだが赤く輝く。  
食いしん坊でいたずら好きな面も。

チーバくんの広場

検索



チーバくん  
Instagram



チーバくん  
X



# 食の宝庫、ちばで楽しむ 千産千消グルメ・ ご当地グルメ



千葉県は、全国一の生産量を誇る落花生や日本梨をはじめとした農産物に加え、多くのブランド水産物・畜産物にも定評がある食の宝庫。生産者・料理人の思いやこだわりが形となった一皿との出会いは、唯一無二の経験になるはずです。

房総の海の幸・大地の恵み

旬の魚介類を活かした  
名物料理、郷土料理多数！

## キンメダイ

銚子沖で獲れる「銚子つりきんめ」、勝浦沖で獲れる「外房つりきんめ鯛」は鮮度も脂ののりも抜群！刺身はもちろん、甘辛い煮付けや漬け丼など、どれも格別な味わいです。



## アワビ

千葉県は全国有数のアワビの産地。千倉周辺の磯根で獲れる「房州黒あわび」、勝浦・御宿周辺で獲れる「外房あわび」は、肉厚で濃厚なうまみと磯の香りが特徴です。



## ハマグリ

「九十九里地はまぐり」は、身が大きくプリプリの食感が特徴。九十九里浜沿いの道はハマグリ街道と呼ばれ、焼きハマグリが楽しめる店が軒を連ねています。



## イセエビ

いすみ市から勝浦市にかけて水揚げされる「外房イセエビ」は、プリプリの身と品の良い甘みが特徴。豪快な刺身が堪能できるのは、産地ならではの贅沢。

“やっかいもの”から“ごちそう”へ



## 房総ジビエ

地域のやっかいものが新たなグルメとして味わえる「房総ジビエ」。滋味あふれるイノシシやシカの肉料理をフレンチやイタリアン、和食や中華など、各店が趣向を凝らした料理方法で楽しめます。

ちばで楽しむ千産千消グルメの情報は  
千葉県公式観光サイト **ちば観光ナビ**



## 魚介の旬カレンダー

1月	2月	3月	4月	5月	6月	7月	8月	9月	10月	11月	12月
			ハマグリ類							ハマグリ類	
			イセエビ		6・7月は禁漁期				イセエビ		
		キンメダイ								キンメダイ	
						アワビ類					





## 発酵グルメ

◎道の駅 発酵の里こうざき

千葉県は、醤油の生産量が日本一。地元で採れた旬の食材を醤油や味噌、酒粕や麹、甘酒など日本古来の発酵調味料で味つけた発酵食の文化が、ヘルシー志向の高まるなかで注目を集めています。



## 伊達巻

◎銚子市観光商工課

銚子の老舗寿司店「大久保」が考案した銚子名物・伊達巻は、現在、銚子市内の多くの寿司店でこだわりの味を提供。別名「漁夫のプリン」と言われるほど、きめ細かくぶるんとした食感と卵の芳醇な香りが楽しめます。

# ご当地グルメ

郷土の味から  
新名物まで  
絶品ぞろい！



## 勝浦タンタンメン

◎勝浦タンタンメン企業組合

漁業が盛んな勝浦の海女さん・漁師さんが冷えた体を温めるメニューとして定着したご当地ラーメン。醤油ベースのスープにラー油が多く使われ、玉ねぎ、挽き肉が入るのが特徴です。

## 南房総うまアジ

一年を通して新鮮なアジが水揚げされる南房総市では、「南房総うまアジ」と題してアジを主役にしたご当地グルメを提供。なめろう、サンガ焼き、たたき、お刺身、フライなどさまざまな味わいを楽しめます。



◎南房総市観光協会



## タケノコ料理

「竹の里」として知られる大多喜町の粘土質の土壌で育つタケノコは、苦み・えぐみが少ないのが特徴。新鮮なタケノコはみずみずしく、味わいも格別です。



## 黒アヒージョ

千葉県考案の新・ご当地グルメ「黒アヒージョ」。千葉が誇る多彩な食材のおいしさに千葉県産の醤油をプラスすることで香ばしさが加わります。県内の飲食店では趣向を凝らした一皿を提供しています。



## はかりめ

◎富津市商工観光課

アナゴの形状が棒はかりに似ていることから、「はかりめ」と呼ばれるようになったと言われています。富津市には、井をはじめ各種はかりめ料理を味わえる店舗が軒を連ねています。



# ちば満喫スイーツ

農家直送の  
素材を活かした、  
やさしい味わい

## イチゴ

千葉県は全国有数のイチゴの産地。産地ならではの完熟いちごを使った定番のパフェやフルーツサンドなど、各店自慢の一皿を堪能してください。



◎くろいち Cafe

## サツマイモ

千葉県は、江戸時代に八代将軍・徳川吉宗の命を受けた青木昆陽がサツマイモを試作したことで知られ、現在も日本有数の産出額を誇っています。

◎いっぷく堂



## ナシ

千葉県は、ナシの栽培面積、収穫量、産出額すべて日本一。和菓子から洋菓子まで、新鮮なナシを活かしたスイーツが豊富に楽しめます。

◎Patisserie Rico

ちばで楽しむご当地グルメ、絶品スイーツの情報は千葉県公式観光サイト **ちば観光ナビ**





# とびまりのちば体験！

## 四季折々の花や大自然、味覚狩りを体感

春

千葉市

### 富田さとにわ耕園

シバザクラ見頃：4月中旬

ネモフィラ見頃：3月下旬～5月下旬



周辺の畑で収穫体験ができる富田さとにわ耕園では、4月に50,000株のシバザクラや青いネモフィラ、ポピーが一面に広がる美しい光景を觀賞できます。

☎043-226-0022 図 千葉市若葉区富田町711-1  
図 9:00～17:00 図 月曜日(祝日の場合は翌日)



佐倉市

### 佐倉ふるさと広場

チューリップ見頃：  
4月上旬～中旬

印旛沼湖畔に位置する佐倉ふるさと広場にて、約100種類60万本のチューリップが、異国情緒あふれる風車を背景に色とりどりの花を咲かせます。

詳しくはP15をご覧ください

サクラ見頃：  
3月下旬～4月上旬

成田市

### 成田市さくらの山

成田空港に離着陸する飛行機が間近で楽しめることで有名なビュースポット。公園内にある「空の駅くら館」では、特産品やお土産を販売しています。

☎0476-33-3309(空の駅くら館)  
図 成田市駒井野1338-1



味覚狩り



白子町

### たまねぎ狩り

5月

5月に行われる大人気の収穫体験「たまねぎ狩り」は、子どもから大人まで家族みんなで楽しめます。

☎0475-33-2115(白子町産業課)



南房総市ほか

### びわ狩り

5月～6月

大粒で肉厚、みずみずしい「房州びわ」。南房総市は国内2大びわ生産地のひとつです。

☎0470-28-5307  
(一社)南房総市観光協会)

### 花の見頃と果物の旬カレンダー

3月	4月	5月	6月	7月	8月
ストック		バラ			
ポピー			アジサイ		
菜の花					
チューリップ		ハナショウブ			ヒマワリ
いちご		びわ		メロン	
		スイカ		ブルーベリー	
					ぶどう

夏

茂原市

### 服部農園あじさい屋敷

あじさい見頃：6月上旬～7月上旬



6月上旬から7月上旬にかけて約18,000㎡の敷地に、約250品種10,000株以上のあじさいが色鮮やかに咲き競います。あじさいが山の斜面を覆い尽くす光景は圧巻。

☎0475-24-8511 図 茂原市三ヶ谷719  
図 8:00～18:00(6月上旬～7月上旬)



香取市

### 水郷佐原あやめパーク

花菖蒲見頃：  
5月中旬～6月中旬

日本有数の品種数を誇る約400品種150万本の花菖蒲が涼やかに咲き誇ります。サッパ舟からの觀賞がおすすめです。

☎0478-56-0411 図 香取市扇島1837-2  
図 9:00～16:30 ※時期により異なります  
図 月曜日(祝日の場合は翌日)・年末年始



ペチュニア見頃：  
7月上旬～9月下旬

富津市

### マザー牧場 桃色吐息

「桃色吐息(ペチュニア)」は千葉県生まれの品種。約20,000株の花が「花の谷」を鮮やかなピンク色に染め上げます。

詳しくはP21をご覧ください



味覚狩り



木更津市ほか

### ブルーベリー摘み取り

6月～9月

木更津市をはじめ、県内各所で新鮮な摘みたてのブルーベリーが楽しめます。

☎0438-53-5160(木更津市観光ブルーベリー園協議会)



ブルーベリー狩り特集▶



東金市ほか

### ぶどう狩り

8月～9月

千葉県最大級のぶどうの産地・東金ぶどう郷など、県内各所で楽しめます。

☎0475-50-1142  
(東金市観光協会)



ぶどう狩り特集▶





温暖な気候と豊かな大地に恵まれ、四季折々の美しい花と自然が楽しめる千葉県。  
春夏秋冬、どの季節にも魅力があふれています。  
豊かな自然が育んだ味覚狩りとともに「旬」を体験してみませんか？

秋

市原市・大多喜町

## 養老溪谷・栗又の滝

紅葉見頃：11月下旬～12月上旬



渓谷美のほか、温泉地としても知られる養老溪谷は、全長100mにわたって流れ落ちる栗又の滝をはじめ、観音橋や懸崖境など見どころ満載。紅葉の見頃にはライトアップも行われます。関東一遅い紅葉スポットとしても有名です。

☎0436-23-9755 (市原市観光・国際交流課)  
☎0470-80-1146 ((一社)大多喜町観光協会)

袖ヶ浦市

## 東京ドイツ村

マリーゴールド見頃：10月中旬～11月中旬



10月中旬から11月中旬にかけて40,000株のマリーゴールドが見頃を迎え、「いろどりの丘」をビタミンカラーに彩ります。

詳しくはP21をご覧ください

コスモス見頃：10月上旬～下旬

柏市

## あけぼの山農業公園

約2.2haのコスモス畑では、秋になると色とりどりのコスモスが一面に広がり、風車とのフォトジェニックな景色が楽しめます。

詳しくはP12をご覧ください



味覚狩り



鎌ヶ谷市・松戸市ほか

## 梨狩り

8月上旬～10月中旬

千葉県は梨の一大産地。みずみずしく新鮮な梨が味わえます。

☎047-445-1141 (鎌ヶ谷市観光農業組合事務局 (鎌ヶ谷市農業振興課内))  
☎047-703-1100 (松戸市観光梨園組合連合会事務局 ((一社)松戸市観光協会内))



▲梨狩り特集

八街市ほか

## 落花生掘り

9月上旬～10月下旬



生産量トップクラスの八街市をはじめ、県内各所で落花生掘りが体験できます。

☎043-443-1405 (八街市観光農業協会 (八街市商工観光課内))



落花生掘り特集▶

冬

鴨川市

## 菜な畑ロード

菜の花見頃：1月上旬～3月上旬



約1万坪の敷地一面に色鮮やかな菜の花畑が広がります。期間中は観賞用菜の花の花摘み体験のほか、食用菜の花、野菜、果物の販売も行われます。一面に咲き誇る菜の花畑は、フォトスポットとして人気です。

☎04-7092-0086 (なな畑鴨川実行委員会事務局 ((一社)鴨川市観光協会内))  
☎鴨川市広場 市役所付近

南房総市

しらまづ

## 白間津地区のお花畑

花摘み開催期間：1月上旬～3月中旬



太平洋を望む人気の花畑。菜の花、金魚草、キンセンカ、ストックなど、数多くの花が早春に開花し、花摘み体験もできます。

☎0470-44-3581 ((一社)南房総市観光協会 千倉観光案内所) ☎南房総市千倉町白間津

頼朝桜 (河津桜) 見頃：2月中旬～3月上旬

鋸南町

## 佐久間ダム公園

家族で楽しめる自然公園。冬は水仙、春は頼朝桜 (河津桜) がダム周辺を美しく彩ります。

☎0470-55-1560 (鋸南町地域振興課)  
☎安房郡鋸南町大崩39



味覚狩り



山武市・東庄町ほか

## いちご狩り

「ストロベリーロード」と呼ばれる山武市エリアをはじめ、「いちご街道」のある東庄町など、県内各所でいちご狩りが楽しめます。

12月下旬～5月上旬

☎0475-82-2071 (山武市成東観光商組合 (成東駅前観光交流センター))  
☎0478-86-1111 (東庄町観光協会 (東庄町役場内))



いちご狩り特集▶

9月

10月

11月

12月

1月

2月

バラ

コスモス

紅葉

ストック

ポピー

菜の花

スイセン

いちご

いちじく

梨





# とびまりのちば体験！ 房総の海と里山に癒やされる

## 大自然を楽しむ

千葉県には、人気の絶景スポットをはじめ、大自然を満喫できるスポットがいっぱい。マリンスポーツやサイクリングでアクティブに楽しんだり、グランピングや温泉などで心身ともにリラックスしたり…。とびまりの癒やしの時間が過ごせます。

大自然の美に感動！  
写真映え間違いなし

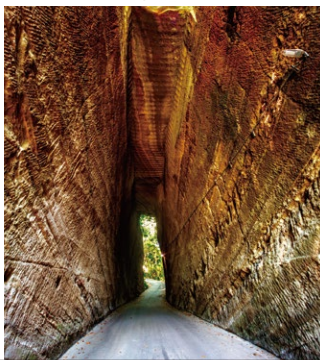
絶景スポットに  
癒やされる



沖ノ島公園 | 館山市

見事な地層が見られる岩壁やサンゴが自生する岩礁帯など、貴重な自然の宝庫として知られる陸続きの無人島。島の奥にある「ひみつの洞窟」は大人気のフォトスポットです。

図 ☎0470-22-2000 ((一社) 館山市観光協会)



とうろうざかだいし  
燈籠坂大師の切通しトンネル | 富津市

高さ約10m、弘法大師ゆかりの「燈籠坂大師堂」へと続く参道となっている切通しトンネルは、写真映えスポットとしても人気。光の明暗によって変化する風景は必見です。

図 ☎0439-80-1291 (富津市商工観光課)



うばら  
鵜原海岸 | 勝浦市

「日本の渚百選」にも選ばれた鵜原海岸に立つ白い鳥居は、八坂神社の一ノ鳥居。昼・夕方・夜とで表情の異なる美しさを楽しむことができます。

図 ☎0470-73-2500 ((一社) 勝浦市観光協会)



かのうざん くじゅうくたに  
鹿野山九十九谷展望公園 | 君津市

鹿野山の山頂付近にあり、上総丘陵が幾重にも連なる山並みの風景を眼下に一望できる公園。気象条件が合えば、秋から冬にかけての早朝に雲海が発生し、幻想的な景色が広がります。

図 ☎0439-56-1325 (君津市経済振興課)



アイ・リンクタウン展望施設 | 市川市

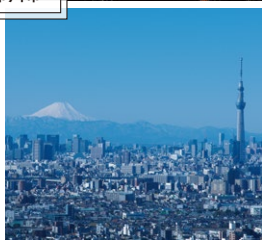
JR市川駅南口に直結。市内最高地点(地上約150m)から360度のパノラマが楽しめる無料の展望施設。「夜景100選」にも選ばれている首都圏屈指の夜景スポットです。

図 ☎047-322-9300

(市川市アイ・リンクタウン展望施設事務室)

図 9:00～22:00 (展望デッキは～21:00)

図 第1月曜日(祝日の場合は開館、翌平日休館)、年末年始



富士山と東京スカイツリーの  
ツーショットが見られることも！



岡本棧橋(原岡棧橋) | 南房総市

ノスタルジックな行まいが魅力の歴史ある木製の棧橋は、テレビCMや映画の舞台としても登場しています。夕焼けと富士山のシルエットとのコラボレーションは息を呑むほどの美しさです。

図 ☎0470-28-5307 ((一社) 南房総市観光協会)



大山千枚田 | 鴨川市

東京から一番近い棚田の里で、のどかな日本の原風景に出合えます。例年10月下旬から1月上旬にかけて約10,000本のLEDライトが棚田を彩る「棚田のあかり」が開催されます。

図 ☎04-7099-9050 (NPO法人 大山千枚田保存会)

この他にも、絶景スポットがいっぱい！

詳しくはこちら





露天風呂から星空を眺めて  
心身ともにリラックス

# 温泉に癒やされる

千葉県は知る人ぞ知る「温泉王国」。絶景と新鮮な海の幸が楽しめる海辺の温泉から、手つかずの自然のなかでくつろげる山間の秘湯まで、温泉めぐりを楽しんでみませんか。



千葉の  
温泉特集



たてやま温泉郷 | 館山市



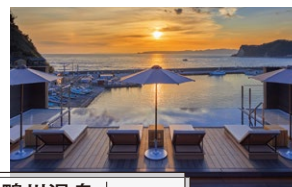
いぬぼろ温泉  
犬吠埼温泉郷 | 銚子市



白子温泉 | 白子町



養老溪谷温泉郷 | 市原市・大多喜町



鴨川温泉 | 鴨川市



©高滝湖グランピングリゾート

## グランピング、キャンプ

都心から近く自然に恵まれた千葉県では、廃校をリノベーションしたグランピング施設やベットと泊まれる施設、ソロキャンプなど、目的に合わせて多様なスタイルが選べます。充実したアクティビティや、地元食材のBBQなども魅力です。



グランピング  
施設特集



キャンプ場  
特集



## サイクリング

地理的に高低差が少なく、気候も温暖な千葉県は、一年中サイクリングが楽しめます。なかでも、銚子市を起点に、神奈川・静岡・愛知・三重・和歌山の6県を結ぶ全長1,487kmの「太平洋岸自転車道」は、2021年5月にナショナルサイクルルートに指定されました。



サイクリング  
特集

銚子駅前に設置されている  
モニュメント

## HEGURI HUB



サイクリスト向けクラブハウス、ごはん屋、ゲストハウス、コワーキングスペース、シャワー施設、ドッグランやキャンプ場を兼ね備えた複合施設。レンタサイクルも利用できます。

☎0470-58-0312  
☎ 南房総市平久里中224-3

## B.B.BASE (JR東日本)



東京と房総半島を結ぶサイクルトレイン。自転車をそのまま電車に載せて移動できるので、行動範囲がぐっと広がります。



JR東日本「B.B.BASE」

大人も子どもも、海と山を遊びつくす！

# 大自然を体験



©UMI to YAMA



©パドリング アーキベラゴ



©DUCK DIVE

## マリナクティビティ

三方を海に囲まれた千葉県では、サーフィンのほかSUPやシュノーケリング、ダイビングなど、さまざまなマリナクティビティが楽しめます。



海のアクティビティ  
(体験)特集



## 潮干狩り

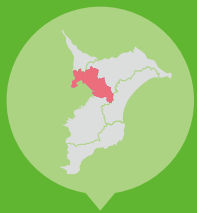
千葉県内の潮干狩り場は、東京湾に面した船橋市・木更津市・富津市の3エリア。アサリやハマグリをはじめ、さまざまな貝を収穫でき、大人も子どもも夢中になります。



潮干狩り特集



# ベイ エリア



市川市／浦安市／  
船橋市／習志野市／  
八千代市／四街道市／  
千葉市



## 2 ふなばしアンデルセン公園 船橋市

四季折々の花々と風車のある風景を堪能できるレジャースポット。ワンパク王国、メルヘンの丘など5つのゾーンで構成され、親子3世代で一日中楽しめます。

☎ 047-457-6627 船橋市金堀町25

☎ 9:30～16:00 ※季節により異なります

☎ 月曜日(祝日・春・夏・冬休み期間は開園)・12/29～1/1 ※臨時休園あり



4つのコースがある日本  
有数の規模を誇るフィー  
ルドアスレチック



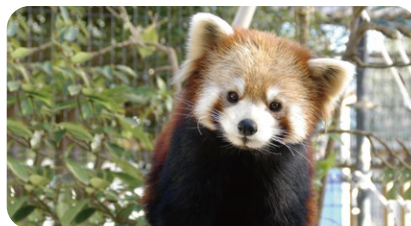
## 4 市川市動植物園 市川市

動物とふれあえる動物園と、自然観察園・バラ園・観賞植物園からなる複合施設。日曜・祝日には、レッサーパンダやコツメカワウソなどのお食事タイムが観察できるかわいいイベントも開催。

☎ 047-338-1960 市川市大町284-1

☎ 9:30～16:30 (入園は16:00まで)

☎ 月曜日(祝日の場合は翌日)・  
年末年始



## 5 中山法華経寺 市川市

鎌倉時代に創建された日蓮聖人ゆかりの寺院。五重塔など、国指定の重要文化財が数多く残る名刹です。桜の名所としても知られています。

☎ 047-334-3433

市川市中山2-10-1



## 1 SUNSET BEACH PARK INAGE (稲毛海浜公園) 千葉市

グランピングやバーベキュー施設、カフェなどがあり、新たな都市型リゾートパークとして注目の新スポット。夏にはプールや海水浴場もオープンします。夕暮れには海へ伸びるウッドデッキから美しい夕日が望めます。

☎ 043-247-2771

千葉市美浜区高浜7-2-2



## 3 千葉ポートタワー 千葉市

高さ約113mの展望フロアからは東京湾や千葉市街などが一望できるほか、タワー3階に位置する展望レストランでは、美しい景色を眺めながら地産地消グルメが楽しめます。また、クリスマスにはタワー全体がクリスマスツリー型にライトアップされ、ロマンチックな雰囲気になります。

☎ 043-241-0125

千葉市中央区中央港1 千葉ポートパーク内

☎ (6～9月)9:00～21:00 (10～5月、月～金曜日)9:00～19:00

(10～5月、土・日・祝日)9:00～20:00 ※入館は閉館の30分前まで

☎ 偶数月の第4月曜日、12/28～12/31

※強風等による臨時休業あり







## 6 京成バラ園 八千代市

世界中のバラ約1,600種、10,000株以上が咲き誇るバラのテーマパークです。

図 八千代市大和田新田755 図 9:00~17:00 ※季節により異なります(入園は開園の30分前まで) 図 不定休 ※詳しくはウェブサイトをご覧ください

バラの見頃 春/5月上旬~6月上旬  
秋/10月中旬~11月下旬  
いちご狩り 12月下旬~4月末



## 8 谷津バラ園 習志野市



噴水を中心とした洋風庭園に、世界各国のバラ800種7,500株が咲き誇ります。皇室や王室にちなんだバラや青いバラは必見です。

図 ☎047-453-3772 図 習志野市谷津3-1-14  
図 8:00~18:00 ※季節により異なります  
図 月曜日(祝日の場合は翌日)・12/28~1/4  
※5/1~6/30、10/1~11/30は無休

バラの見頃 春/5月中旬~6月中旬  
秋/10月中旬~11月上旬



## 9 谷津干潟自然観察センター 習志野市

国内の干潟として初めてラムサール条約登録湿地に認定された谷津干潟は、国境を越えて旅をする水鳥たちの憩いの場です。

図 ☎047-454-8416 図 習志野市秋津5-1-1  
図 9:00~17:00(入館は16:30まで)  
図 月曜日(祝日の場合は翌日)・12/28~1/1



## 11 千葉市動物公園 千葉市

県内で唯一のライオンや人気のレッサーパンダなど約100種の動物を展示。「ふれあい動物の里」では、乗馬や手ぶらBBQ、アルパカ・ヤギなどへのエサあげも体験できます。

図 ☎043-252-1111 図 千葉市若葉区源町280  
図 9:30~16:30(入園は16:00まで)  
図 水曜日(祝日の場合は翌日)・12/29~1/1



## 14 石井食品コミュニティハウス Viridian 船橋市

ミートボールで知られる石井食品が運営する地域密着型コミュニティスペース。直売店やキッズスペース併設のカフェスペースがあり、不定期でマルシェなども開催されます。

図 ☎047-431-2673 図 船橋市本町2-7-17  
図 9:30~17:30  
図 土・日・祝日、毎月1日、臨時休業あり

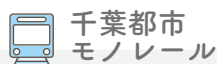


## 12 千葉港めぐり観光船 千葉市



乗って楽しく、見て学べる観光船。千葉市のシンボルであるポートタワーや迫力のある工場群を海側から望めます。4~11月には工場夜景クルーズも運航。

図 ☎043-205-4333  
(千葉ポートサービス)  
図 千葉市中央区中央港1-20-1



営業距離は15.2kmで、懸垂型モノレールでは世界最長。千葉市の空中散歩が楽しめるほか、最近では写真映える乗り物として海外でも人気です。

図 ☎043-287-8211(代表)  
図 千葉市中央区新千葉1-1-1(千葉駅)

## 7 千葉公園 千葉市



JR千葉駅から徒歩10分の都心部にあり、緑に囲まれた総合公園です。世界最古の花「オオガハス」を観賞できるハス池やボート遊び、芝生広場にカフェなどの施設が集う「芝庭」で楽しめます。

※園内工事のため、2029年(予定)まで一部閉鎖  
図 ☎043-251-5103(千葉公園情報センター)  
図 千葉市中央区弁天3-1



## 10 ふなばし三番瀬海浜公園 船橋市

潮干狩りやバーベキューが楽しめるほか、噴水広場や展望デッキ、環境について学べる学習館も併設。東京湾の豊かな恵みにふれあえる貴重なスポットです。

図 ☎047-435-0828 図 船橋市潮見町40  
図 9:00~17:00 ※施設により異なります  
図 12/29~1/3



## 13 浦安乗合屋形船 浦安市

浦安伝統の屋形船に乗って、東京湾の夜景と江戸前の料理を楽しむ贅沢なひとときを。2名様から申し込みできるので、気軽にお楽しみいただけます。

図 ☎047-350-7555((一社)浦安観光コンベンション協会)  
図 旧江戸川沿い浦安橋周辺  
※集合場所は担当船宿により異なります  
図 18:00~21:00 ※コースにより異なります



## 道の駅でちょっと一息



▲搾りたて牛乳で作るジェラートも人気

## 15 道の駅 やちよ 八千代市

国道16号線に面した、体験型の道の駅。地元の新鮮な野菜の販売や、収穫体験などが楽しめます。※2025年から八千代ふさとステーションのリニューアル整備工事を実施予定です。最新の営業情報をご確認のうえ、お越しください。

図 ☎047-406-4778 図 八千代市島田2076  
図 9:00~19:00(やちよ農業交流センター)  
図 第2月曜日(祝日の場合は第3月曜日)



▲「やちよ道の駅食堂」の人気No.1メニューは竹筒式ラーメン





# 東葛飾 エリア



野田市／柏市／我孫子市／  
流山市／松戸市／鎌ケ谷市



## 2 グリコピアCHIBA 野田市

パピコやセブンティーンアイスなど、人気商品の製造工程が見学できる施設。撮影スポットやワクワクするような体験も充実。

☎ 04-7127-3355 園 野田市番昌新田字溜台10  
園 9:30～16:00 (完全予約制) 図 要問い合わせ



※2025年4月より京成松戸線

## 1 あけぼの山農業公園 柏市

遊んで学べる体感型農業公園。コスモスやチューリップ、ヒマワリなど、四季折々の花が楽しめます。遊具や芝生広場もあり、家族連れにも人気です。

☎ 04-7133-8877  
園 柏市布施2005-2 園 9:00～17:00  
園 月曜日 (祝日の場合は翌日)・12/28～1/4



## 3 キッコーマンもの知りしょうゆ館 野田市

しょうゆの香りが漂う工場内で、実際の製造工程が見学できるほか、しょうゆづくりの要となる「もろみ」の色・香りの変化も体感できます。併設のまめカフェでは、しょうゆソフトクリームが人気。

☎ 04-7123-5136 園 野田市野田110 キッコーマン食品野田工場内  
園 9:00～16:00 (完全予約制)  
園 土・日・祝日・第4月曜日 (祝日の場合は翌日)・  
ゴールデンウィーク・お盆・年末年始



▲しょうゆソフトクリーム

## 4 清水公園 野田市

自然とふれあえる大型公園。年間を通じて、さまざまなアウトドア・レジャーを楽しめます。桜やツツジの名所としても人気です。

☎ 04-7125-3030  
園 野田市清水906  
園 9:00～17:00 (季節により変動)



## 5 千葉県立関宿城博物館 野田市



水運や河川改修の歴史とともに、関宿城や関宿藩に関する歴史を紹介しています。利根川水運の主役として活躍した高瀬船の大型模型や天守閣からの眺めも見どころ。

☎ 04-7196-1400  
園 野田市関宿三軒家143-4  
園 9:00～16:30  
園 月曜日 (祝日の場合は翌日)・年末年始





## 6 流山万華鏡ギャラリー&ミュージアム 流山市



姿形も美しい万華鏡がずらりと並ぶギャラリー。年に6回ほど、特別展も開催されます。

明治22年築の茶舗を活用した土蔵造りのギャラリー。市内在住の万華鏡作家・中里保子さんをはじめ、国内外の万華鏡作家の作品を展示・販売しています。

☎04-7190-5100 図 流山市流山2-101-1 図 10:00～17:00  
図 月曜日(祝日の場合は翌日)・年末年始



## 7 我孫子市鳥の博物館 我孫子市

「人と鳥の共存」をテーマにした日本初の鳥専門博物館。鳥の起源から世界の鳥に関する展示まで、幅広く学べます。オリジナル商品を販売するショップも併設。

☎04-7185-2212 図 我孫子市高野山234-3 図 9:30～16:30(入館は16:00まで)  
図 月曜日(祝日の場合は翌平日)・12/29～1/4・館内整理日  
※2025年3月末まで休館



## 8 柏しょうなんゆめファーム 柏市



子どもから大人まで楽しめるアウトドア施設。スリル満点のスカイアドベンチャーやツリーハウス、オートキャンプ場が人気です。

☎04-7160-9888 図 柏市布瀬89-1  
図 10:00～17:00  
(11月～2月は16:00まで)

## 9 手賀沼親水広場・水の館 我孫子市



散歩やジョギングコースとしても人気の手賀沼湖畔に位置し、展望室やプラネタリウムなどが楽しめます。新鮮な地元野菜の直売も行っています。

☎04-7184-0555 図 我孫子市高野山新田193  
図 9:00～17:00 ※施設により異なります  
図 第4水曜日(祝日の場合は第3水曜日)・12/29～1/4  
※プラネタリウムの上映日時はウェブサイトをご確認ください



## 10 鎌ヶ谷大仏 鎌ヶ谷市

江戸時代後期に鎌ヶ谷宿の豪商が造った高さ1.8mの青銅製釈迦如来座像。全国で唯一駅名になっている鎌ヶ谷のシンボルです。

☎047-445-1528(鎌ヶ谷市文化・スポーツ課)  
図 鎌ヶ谷市鎌ヶ谷1-5(大仏墓地内)



## 12 戸定邸 松戸市

最後の水戸藩主・徳川昭武が後半生を過ごした私邸。大名屋敷の流れをくむ明治期の建物は国の重要文化財に、西洋技法を取り入れた庭園は国の名勝に指定され、高く評価されています。

☎047-362-2050 図 松戸市松戸714-1 図 9:30～17:00(入館は16:30まで)  
図 月曜日(祝日の場合は翌平日)・12/28～1/4  
※車いすは歴史館・公園園路では利用できませんが、戸定邸内は建物保護のため利用できません



## 13 矢切の渡し 松戸市

江戸川で唯一現存する、松戸と柴又を結ぶ渡し舟。小説「野菊の墓」や歌謡曲などでも広く知られており、情緒豊かな雰囲気味わえます。

☎047-363-9357(矢切の渡し事務所)  
図 松戸市下矢切1257 図 10:00～16:00  
図 12月～3月上旬の平日・雨天荒天日・不定休(要問い合わせ)

## 流鉄流山線



流山駅と馬橋駅を結ぶ全長5.7kmのローカル線。カラフルな車両は全て2両編成でそれぞれに愛称がついており、地元の人からも愛されています。

☎04-7158-0117  
(流鉄鉄道部運輸課 平日9:00～17:00)

## 道の駅でちょっと一息



## 14 道の駅 しょうなん 柏市

「農・食・健康」をテーマとした道の駅。直売所やレストランはもちろん、レンタサイクルを使って、手賀沼一周も楽しめます。

☎04-7190-1131 図 柏市箕輪新田59-2  
図 9:00～18:00 ※施設により異なります  
図 1/1～1/4 ※施設により異なります



▲地元野菜がメインの野菜を食べるバーガー



# 北総 エリア



鉾子市／東庄町／香取市／  
多古町／神崎町／栄町／  
芝山町／成田市／富里市／  
酒々井町／佐倉市／八街市／  
印西市／白井市



## 1 サムライの古径・ひよどり坂 佐倉市

武家屋敷通りに隣接し、美しい竹林が両脇に広がる歴史ある古径。一歩足を踏み入れれば、江戸時代にタイムスリップ！

☎ 043-484-6146 (佐倉市佐倉の魅力推進課)  
☒ 佐倉市城内町5-23



北総四都市江戸紀行  
Hokuso-4cities EdoKiji

## 日本遺産 北総四都市江戸紀行

百万都市・江戸を支え、江戸とともに発展した「佐倉市・成田市・香取市・鉾子市」の北総四都市。これらの都市は江戸との交流の中で、江戸の影響を受けながらも、城下町の佐倉、門前町の成田、商家町の佐原、港町の鉾子という特色ある独自の発展をとげた。今も残るその歴史的な町並みは2016年に日本遺産に認定され、「世界から一番近い江戸」として注目されています。



## 2 佐原の町並み 香取市

「お江戸見たけりや佐原へござれ、佐原本町江戸まさら」と唄われるほど、屈指の商家町として栄えた佐原。江戸情緒を今に伝える小野川沿いの町並みは、関東初の「重要伝統的建造物群保存地区」に選定されました。

☎ 0478-52-6675  
(一社)水郷佐原観光協会



水郷佐原山車会館

「佐原の大祭」で使用される山車や大人形、佐原囃子の楽器などを展示。



## 3 成田山新勝寺 成田市

年間1,000万人以上の参詣者が訪れる全国有数のパワースポット。御朱印めぐり、写経体験などさまざまな体験プログラムもおすすめです。

☎ <成田山新勝寺> ☎ 0476-22-2111  
<表参道・うなぎ>  
☎ 0476-22-2102 ((一社)成田市観光協会)  
☒ 成田市成田1  
☒ ※施設・店舗により異なります



▲成田詣のあとは、成田駅前から約800m続く表参道で、名物のうなぎ料理やお土産選びを満喫！

## 4 香取神宮 香取市

全国に約400社ある香取神社の総本社。春はサクラ、秋は紅葉の名所としても知られ、多くの参詣客の目を楽しませています。

☎ ☎ 0478-57-3211  
☒ 香取市香取1697-1







## 5 いぬ ぼう さき 犬吠埼灯台 銚子市

銚子のシンボル、犬吠埼灯台は、国の重要文化財に指定されています。入口の白いポストは通称「幸せを呼ぶポスト」とも呼ばれる人気のフォトスポットで、手紙を投函すると灯台印の消印を押してもらえます。

図 ☎0479-25-8239 (公社) 燈光会 犬吠埼支所  
 図 銚子市犬吠埼9576  
 図 (3~9月) 8:30~17:00 (GW・8/10~19) 8:30~17:30  
 (10~2月) 8:30~16:00 (終了時刻の30分前までに入場)

## 6 こ や る 小谷流の里 ドギーズアイランド 八街市



すべてが愛犬と時間を共有できる、日本最大級の総合型リゾート施設です。

図 ☎043-312-1110  
 図 八街市小谷流624



## 7 航空科学博物館 芝山町

成田空港に隣接し、飛行機に関するさまざまな資料を展示する日本初の航空専門博物館。本物のジャンボ機の機首部分やフライトシミュレーターが人気です。

図 ☎0479-78-0557 図 山武郡芝山町岩山111-3  
 図 10:00~17:00 (入館は16:30まで)  
 図 月曜日(祝日の場合は翌日)・12/29~12/31 ※8月は毎日開館



## 8 ひこうきの丘 芝山町

成田空港の滑走路からわずか600mの場所にあり、世界各国の航空機が飛び交う絶景を楽しめるスポットです。間近で見る飛行機の大きさとエンジン音の迫力は圧巻です。

図 ☎0479-77-3909 (芝山町企画空港政策課)  
 図 山武郡芝山町岩山2012-6

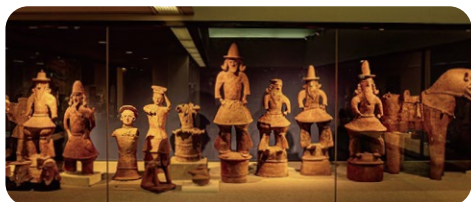


▶自家製モッツアレラチーズを使ったピザ

## 9 成田ゆめ牧場 成田市

東京ドーム約7個分にもおよぶ広大な牧場で、かわいい動物とのふれあいをはじめ、さまざまな体験教室やアクティビティを楽しめます。ここでしか味わえない牧場グルメもおすすめです。

図 ☎0476-96-1001 図 成田市名木730-3  
 図 9:30~16:30 (土・日・祝日は17:00まで)  
 図 不定休 ※詳しくはウェブサイトをご覧ください



## 10 芝山古墳・はにわ博物館 芝山町

かつて500基以上の古墳があったという芝山町。殿塚古墳・姫塚古墳から出土した埴輪のほか、精巧に復元された古代衣装や竪穴住居なども見学できます。

図 ☎0479-77-1828 図 山武郡芝山町芝山438-1  
 図 9:00~16:30 (入館は16:00まで)  
 図 月曜日(祝日の場合は翌日)・祝日の翌日・年末年始



## 11 千葉県立房総のむら 栄町

千葉の昔のくらしを五感で楽しめる参加体験型の博物館。年間約400種類もの実演・体験が開催されています。

図 ☎0476-95-3333 図 印旛郡栄町龍角寺1028  
 図 9:00~16:30  
 図 月曜日(祝・休日の場合は翌日)・年末年始



## 12 佐倉ふるさと広場 佐倉市

本格的なオランダ風車がシンボルの印旛沼湖畔に位置する公園。春はチューリップ、夏はヒマワリ、秋はコスモスと、四季折々の花々が楽しめ、写真映えスポットとしても人気です。

図 ☎043-486-8898 図 佐倉市日井田2714  
 図 9:00~17:00 (11月~2月は16:00まで)  
 図 12/29~1/3



## 銚子電鉄



銚子~外川駅間約6.4kmを結ぶ通称「銚電」。車窓からののどかな眺め、ノスタルジックな駅舎のたたずまいは、市民にも観光客にも愛されています。

図 ☎0479-22-0316 (銚子電気鉄道総務部)



## 道の駅でちょっと一息



## 13 道の駅 多古 あじさい館 多古町

「ふれあい市場」では特産品の多古米やまよと芋、旬の朝採野菜などを販売。「キッチンTAKO」では粟山川あじさい遊歩道を眺めながら、地産地消グルメが味わえます。

図 ☎0479-79-3456 図 香取郡多古町多古1069-1  
 図 9:00~18:00 ※施設により異なります  
 図 1/1~1/2



甘酒を使用した  
 糰ばあむ



## 14 道の駅 発酵の里こうざき 神崎町

神崎の名産である醤油や味噌などの「発酵」をテーマにした道の駅。地元産の甘酒やスイーツなどの発酵食品はもちろん、新鮮な地元野菜も充実しています。

図 ☎0478-70-1711 図 香取郡神崎町松崎855  
 図 9:00~18:00 ※施設により異なります  
 図 ※施設により異なります





# 九十九里 エリア



旭市／匝瑳市／  
横芝光町／山武市／  
東金市／九十九里町／  
大網白里市／白子町／  
長柄町／長南町／  
茂原市／長生村／  
睦沢町／一宮町



マリンスポーツが盛んな九十九里町の片貝中央海岸には、町名にちなんだ「99」をデザインしたオブジェが。



## 1 九十九里浜 旭市～いすみ市

旭市の刑部岬からいすみ市の太東岬まで66km続く九十九里浜。海岸では海水浴やサーフィンなどマリンスポーツが盛んで、雄大な太平洋を望む絶景が楽しめることで有名です。

## 2 蓮沼海浜公園 山武市

九十九里浜沿いの南北約4kmに広がる一大レジャーパーク。夏に開園する千葉県最大級のプール「蓮沼ウォーターガーデン」のほか、テニスコートやパークゴルフ場、遊園地に加え、宿泊施設やレストランもあり、子どもからお年寄りまで一年中楽しめます。

☎0475-86-3171  
山武市蓮沼ホ368-1



### 蓮沼ウォーターガーデン

スプラッシュシェイカーをはじめ19種類ものプールを完備。



## 3 たまき 玉前神社 一宮町

縁結びや安産などにご利益があるとされ、源頼朝の妻・北条政子が安産祈願したという逸話が残っています。全国でも珍しい「波乗守」はサーフィンの聖地・一宮町ならではの。

☎0475-42-2711 長生郡一宮町一宮3048



## 4 つりがさき 釣ヶ崎海岸 一宮町

オリンピックの会場にもなった日本を代表するサーフスポット。多くのトップアマやプロサーファーが集まることから「波乗り道場」とも呼ばれています。房総最古の浜降り神事「上総十二社祭り」の祭典場でもあります。

☎0475-36-7557 (釣ヶ崎観光案内所)  
長生郡一宮町東浪見



▲いわし御膳

## 5 海の駅 九十九里 九十九里町

片貝漁港の目の前に位置する九十九里の魅力発信基地。イワシやハマグリといった鮮度抜群の九十九里グルメを堪能できるフードコートが人気。また、採れた地元野菜や漁港直送の海産物直売所のほか、いわし漁の歴史や文化が学べる「いわし資料館」も併設。

☎0475-76-1734 山武郡九十九里町小関2347-98  
9:00～18:00 ※施設・季節により異なります  
※2025年4月以降、施設情報に変更となる可能性があります。詳しくはウェブサイトをご確認ください



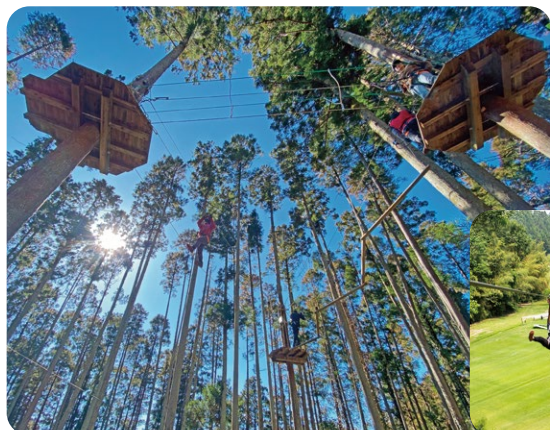
※花の見頃、開花時期は例年の目安です。気象条件によって



## 6 フォレストアドベンチャー・ターザニア 長柄町

専用のハーネスを着用し樹から樹へと空中移動するアクティビティ。2人同時に並走できるロングジップスライドやキッズコースなど全4コース。ターザニアがある「リソルの森」ではグランピングやホテルなどの宿泊施設、レストランなども併設。

☎0475-35-0071 園 長生郡長柄町味庄東台1067 リソルの森内  
 図 9:00～日没まで ※季節により異なります 図 ※季節により異なります



## 7 屏風ヶ浦 銚子市・旭市

銚子市名洗町から旭市の刑部岬まで約10km続く断崖は「東洋のドーバー」とも呼ばれる景勝地。ドラマやCMなどでたびたび登場しています。国指定名勝および天然記念物。

☎0479-22-1544 ((一社) 銚子市観光協会)  
 ☎0479-62-7537 ((一社) 旭市観光物産協会)



## 9 飯岡灯台 旭市

屏風ヶ浦西端、高さ約60mの断崖絶壁にある刑部岬に立つ白亜の灯台。冬には幻想的なライトアップが行われ、隣接する展望デッキからは九十九里浜が一望できます。

☎0479-62-5338 (旭市商工観光課)  
 図 旭市上永井1309-1

## 8 Sghrスガハラ ファクトリーショップ 九十九里町

職人技が光るバリエーション豊かなガラス製品が並ぶショップ。隣接するおしゃれなSghr cafeではSghrスガハラのガラス製品で食事や飲み物、スイーツが提供されます。

☎0475-67-1021 園 山武郡九十九里町藤下797  
 図 9:30～17:30  
 図 年末年始・その他不定休あり



## 10 坂田城跡の梅林 横芝光町

県内屈指の大規模中世城郭として知られる坂田城の跡地。2月下旬から3月中旬にかけて、樹齢約50年の梅が見頃を迎えます。一面に広がる純白の梅の花は見応えバツグンです。

☎0479-84-1215 (横芝光町産業課)  
 図 山武郡横芝光町坂田



## 11 笠森観音 長南町

784年、最澄上人が開いたとされる古刹。大岩の上に建立された観音堂は、61本の柱で支える四方懸造で造られており、国内唯一の構造です。回廊から見渡す景色は格別。

☎0475-46-0536 園 長生郡長南町笠森302  
 図 8:00～16:00 (4月～9月は16:30まで)  
 図 無休 (荒天は閉堂)



## 道の駅でちょっと一息



千葉県産豚肉を使ったしょうが焼き

あさピー焼き

## 12 道の駅 季楽里あさひ 旭市

全国トップクラスの生産を誇る豚肉や野菜、市内漁港直送のハマグリなど、旭市のおいしいグルメが勢ぞろい。地元の飲食店が作ったお弁当や菓子店のデザートなど、品ぞろえが豊富です。お気に入りの商品を探してみてください。

☎0479-62-0888 園 旭市イの5238  
 図 9:00～18:00 図 1/1・その他施設メンテナンスによる休業あり



特産のイワシがたっぷりのった「いわし丼」

## 13 道の駅 オライはすぬま 山武市

オライとは「我が家」という意味で、自分の家のようにくつろいでほしいという願いが込められています。人気の海ネギをはじめ地元産の新鮮野菜や海産物、干物がお得な値段で購入できます。名物「いわし丼」は必食。

☎0475-80-5020 園 山武市蓮沼14826  
 図 9:00～18:00 ※施設、季節により異なります  
 図 1/1



大人気！みのり ところ〜プリン ぶれみあむ



レストラン 一番人気の「季節の彩り野菜パスタ」

## 14 道の駅 みのりの郷東金 東金市

朝採れ野菜などが並ぶ「東金マルシェ」、千葉県最大級の規模を誇り盆栽などがそろった「緑花木市場」など、東金の魅力が集まる道の駅。休憩は、旬の素材を生かしたメニューが人気のカフェで。

☎0475-53-3615 園 東金市田間1300-3  
 図 9:00～18:00 ※店舗により異なります  
 図 1/1～3



地元野菜を使ったピザ

## 15 道の駅 むつざわ つどいの郷 睦沢町

地産地消をテーマにした道の駅。お米や新鮮野菜、むつざわ米100%の甘酒などを販売する直売所のほか、本格的なメニューが楽しめるイタリアンレストラン、太古の化石海水を地産天然ガスで温めた天然温泉を併設。

☎0475-36-7400 園 長生郡睦沢町森2-1  
 図 9:00～21:00 ※施設により異なります  
 ※情報発信コーナー・トイレ・駐車場は24時間  
 図 12/30～1/3 (直売所は30日18:00まで営業)



甘酒



# 南房総 エリア



いすみ市／大多喜町／  
御宿町／勝浦市／  
鴨川市／館南町／  
館山市／南房総市



Kamogawa  
SEAWORLD

## 1 鴨川シーワールド 鴨川市

大迫力のシャチパフォーマンスが人気。豪快な水しぶきでシャチのパワーを体感できます。イルカやアシカ、ペルーガのパフォーマンス、トドやセイウチなどの食事風景、熱帯のサンゴ環礁を再現した水槽など、見どころ盛りだくさん。

☎04-7093-4803 鴨川市東町1464-18  
9:00～16:00(日により変動あり) 休 不定休



## 2 遠見岬神社 勝浦市 かつうらビッグひな祭り

2月下旬から3月上旬にかけて開催される「かつうらビッグひな祭り」では、神社の石段60段に約1,800体のひな人形がずらりと並びます。勝男(カツオ)と金女(キンメ)をかたどった、おみくじも人気。

☎0470-73-0034  
勝浦市浜勝浦1



勝男みくじ・金女みくじ  
港町・勝浦名産のカツオとキンメにちなんだおみくじ。



## 3 かつうら海中公園海中展望塔 勝浦市

塔のらせん階段を下りると、水深8mの窓からメジナやウツボ、ツノダシなど、年間約90種の海の生き物を間近で見ることができます。

☎0470-76-2955 勝浦市吉尾174  
9:00～17:00(最終受付16:30)  
年中無休(荒天の場合、閉館することもあります)



## 4 野島埼灯台 南房総市 最果てのベンチ(ラバーズベンチ)

野島埼灯台は、全国的にも少ない「登れる」灯台で、雄大な太平洋が一望できるビュースポット。また、カップルで座ると幸せになれると噂の最果てのベンチから眺める夕日は絶景です。

☎0470-38-3231((公社)燈光会 野島埼支所)  
南房総市白浜町白浜630  
(10～2月)平日9:00～16:00、土・日・祝日8:30～16:00  
(3～9月)平日9:00～16:30、土・日・祝日8:30～17:00  
※8/10～19は8:30～16:30  
休 無休(荒天時と工事が入るとお休みになります)



## 5 名勝 仁右衛門島 鴨川市

源頼朝や日蓮聖人の伝説で知られる千葉県指定の名勝。珍しい二丁櫓の手こぎ渡し舟に乗って島へ上陸します。

☎04-7092-3456 鴨川市太海浜445  
9:00～16:00  
気象条件により渡船が運航できない場合は休業となります





## 6 御宿中央海岸 御宿町

童謡「月の沙漠」にちなんだ月の沙漠記念像や、ONJUKUモニュメントが、フотスポットとして大人気です。

☎0470-68-2414 (一社) 御宿町観光協会  
☒ 夷隅郡御宿町須賀195



## 9 勝浦朝市 勝浦市

日本三大朝市の一つ。430年以上の歴史があり、現在も市民の台所として水曜日と元旦以外は毎朝開催。地元の人たちとのふれあいを楽しみながら、新鮮な海の幸、山の幸を購入できます。

☎0470-73-2500 (一社) 勝浦市観光協会  
☒ 毎月1日～15日 下本町朝市通り、毎月16日～月末 中本町朝市通り



## 7 アロハガーデンたてやま 館山市

長さ300mの連続温室で熱帯・亜熱帯の植物が観察できるほか、カピバラなど動物とのふれあいも体験できる南国ムード満点の動植物園。カフェでは、トロピカルなハワイアンフードが満喫できます。

☎0470-28-1511 館山市藤原1497  
☒ 9:30～17:00 (最終入園16:30)  
☒ 年中無休 (施設点検等による臨時休業あり)



## 8 Kamogawa SEASIDE BASE 鴨川市

前原海岸のすぐそばに2023年オープンした注目スポット。鴨川市初のクラフトビールのブルワリーやベーカリー、海を見渡す絶景テラスのカフェ、新鮮な浜焼きなど、鴨川の味覚を楽しめます。

☎04-7096-7676 鴨川市前原359-69  
☒ ※施設により異なります



## 10 鯛の浦遊覧船 鴨川市

日蓮聖人生誕の地で、鎌倉時代から守られている国の特別天然記念物「神秘の鯛」と安房小湊の絶景をめぐる遊覧船。鯛が海面にあらわれる現象は一見の価値があります。

☎04-7095-2318 鴨川市小湊183-8  
☒ (4～9月) 8:30～15:50、(3・10月) 8:30～15:20  
(11～2月) 8:30～14:50  
☒ 通年営業 (荒天等により欠航の場合あり)



## 11 館山城・城山公園 館山市

房総を治めた戦国大名である里見氏の居城跡を整備。園内には、館山城「八犬伝博物館」、館山市立博物館、日本庭園といった見どころも。サクラやツツジの名所としても知られます。

☎0470-22-8854 館山市館山362  
☒ 9:00～16:45 (入館は16:30まで)  
☒ 月曜日 (祝日の場合は翌日)・年末年始



## いすみ鉄道



いすみ市の大原駅から大多喜町の上総中野駅を結ぶローカル線。自然豊かな房総の風景の中を走る姿は、どこをとっても絵になります。撮影はもちろん、車窓から流れゆく風景を楽しんでみては。

☎0470-82-2161 (いすみ鉄道 営業課)



## 道の駅でちょっと一息



ジビエバーガー

## 12 道の駅 グリーンファーム館山 館山市

2024年2月に開業した道の駅。地元の農水産物や加工品がそろうマーケット、袖ヶ浦の人気レストラン「のうえんカフェ」、近隣牧場のソフトクリームや猪肉を使ったハンバーガーなどが楽しめます。

☎0470-29-7015 館山市稲274  
☒ 9:00～17:00 ※店舗により異なります



## 13 ハイウェイオアシス富楽里 道の駅 富楽里とみやま 南房総市

一般・有料道路のどちらからも「ふらり」と利用できる道の駅が、2023年にリニューアル。特産品のびわを使用したグルメや、びわ、タケノコ、みかんなど四季折々の味覚狩りも楽しめます。

☎0470-57-2601 南房総市二部2211  
☒ 9:00～18:00 (平日)、8:30～18:00 (土・日・祝日)



手作りのモッツアレラチーズを使ったマルゲリタ / びわ饅頭



保田小給食



宿泊施設

## 14 道の駅 保田小学校・保田小附属ようちえん 鋸南町

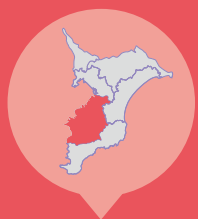
廃校になった小学校を改装した道の駅。教室を利用した食堂や宿泊施設には黒板やロッカーが残され、学び舎の雰囲気はそのまま。隣接する「保田小附属ようちえん」には子どもの遊び場やドッグランも併設。

☎0470-29-5530 (道の駅 保田小学校)  
☎0470-50-1238 (道の駅 保田小附属ようちえん)  
☒ 安房郡鋸南町保田724 ☒ 9:00～17:00 ※店舗により異なります ☒ 年中無休 ※店舗により異なります





# かずさ・臨海 エリア



市原市／袖ヶ浦市／  
木更津市／君津市／富津市



例年3月～12月上旬  
の期間限定で「房  
総里山トロッコ号」  
が運行



## 1 小湊鐵道 市原市・大多喜町

五井駅から上総中野駅までの約40kmを結ぶローカル線。レトロな駅舎や車両、車窓からの里山風景、季節の花々との共演など、見どころ満載です。

☎0436-21-6771 (小湊鐵道鉄道部運輸課)

## 2 ANIMAL WONDER REZOURT 市原ぞうの国 市原市

国内最多頭数を誇るぞうやさまざまな動物とふれあえる動物園。ぞうさんの水浴びやお絵描きなどのパフォーマンスが人気。

☎0436-88-3001 園 市原市山小川937

園 10:00～16:00(最終入場は15:30) ※季節により異なります

園 ウェブサイトでご確認ください



ぞうさんの鼻にぶら下がつて記念撮影ができる「ぞうさんリフト」。



## 3 のこぎりやま 鋸山 富津市・鋸南町

かつて「房州石」の産地であった県指定の名勝・鋸山。ロープウェーで山頂駅の展望台まで行けるほか、ハイキングコースもあります。山頂付近の「地獄のぞき」、石切り場跡の「ラピュタの壁」など見どころ満載の絶景スポットです。

☎0439-80-1291 (富津市商工観光課) 園 富津市金谷



## 4 クルック フィールズ 木更津市

農・食・アートの3つのコンテンツを軸としたサステナブルファーム&パーク。自家製のソフトクリームや希少な水牛のモッツアレラチーズ、自社栽培の全粒粉を使用したパンが人気です。

☎0438-53-8776 園 木更津市矢那2503

園 10:00～17:00

園 火・水曜日(祝日は営業)



## 5 市原湖畔美術館 市原市

深沢幸雄《恋》1972

千葉県一の貯水面積を誇る高滝湖を望む美術館。建築物と一体となったオブジェや、自然や景観を活かしたアート作品が展開されています。

☎0436-98-1525 園 市原市不入75-1

園 平日10:00～17:00 土・祝前日9:30～19:00

日・祝日9:30～18:00(入館は閉館の30分前まで)

園 月曜日(祝日の場合)

翌日・年末年始







爽やかな水色の花を咲かせる「ネモフィラ」



ソフトクリームもはずせません

## 6 マザー牧場 富津市

花と動物たちのエンターテインメントファーム。動物とのふれあいはもちろん、いちご狩りをはじめとする季節の収穫体験やグランピング、牧場グルメも楽しめます。

☎0439-37-3211 富津市田倉940-3  
 図 (2~11月) 平日9:30~16:30、土・日・祝日9:00~17:00  
 (12~1月) 平日10:00~16:00、土・日・祝日9:30~16:00  
 図 12月・1月の平日に不定休



## 8 亀山湖 君津市

千葉県最大のダム湖。桜や紅葉など四季折々の風景が映え、ボート遊びや釣り、キャンプも楽しめます。

☎0439-39-2535((一社) 君津市観光協会 亀山支部)  
 図 君津市川俣旧川俣8



## 9 清水溪流広場 (濃溝の滝・亀岩の洞窟) 君津市

洞窟から差し込む光が水面に反射し、ハート形を描き出す光景が話題のフォトスポット。遊歩道には、開運福寿を呼ぶ願いが込められた「幸運の鐘」があります。

☎0439-56-1325 (君津市経済振興課)  
 図 君津市笹1954



## 7 鳥居崎海浜公園 木更津市



▲房総地魚の海鮮丼

「恋人の聖地」に選定されている日本一の高さの歩道橋、中の島大橋がシンボル。レストランやカフェ、宿泊施設、夜になるとライトアップされる噴水広場もあります。

☎0438-23-8467(木更津市市街地整備課)  
 図 木更津市富士見3-5



▶さまざまな種類のはちみつがそろっています

## 10 はちみつとミードのはちみつ工房 君津市

養蜂家がつくるはちみつと、はちみつ酒ミードを「見て・聞いて・嗅いで・触れて・味わう」ことができる施設。ミツバチの生態や、はちみつとミードの生産現場を無料で見学できるツアーが人気です。

☎0439-32-1083  
 図 君津市大井305 図 9:30~17:00  
 ※休業日・時短営業日もあるため、詳しくはウェブサイトをご確認ください



## 11 東京湾アクアライン海ほたるパーキングエリア 木更津市

東京湾アクアライン上に位置し、360度を海で囲まれた海上のパーキングエリアです。海の幸が堪能できるレストランや千葉土産を取りそろえた店舗のほか、フォトスポットも多数あります。

☎0438-41-7401 図 木更津市中島地先  
 図 ※店舗により異なります



## 12 東京ドイツ村 袖ケ浦市

ドイツの田園風景を再現した自然体験型のテーマパーク。四季折々の花々やさまざまなアトラクションが楽しめます。例年11月から3月頃に開催されるウィンターイルミネーションは、圧倒的なスケールです。

☎0438-60-5511 図 袖ケ浦市永吉419 図 9:30~17:00(最終入園16:00)  
 季節によって変動あり 図 無休(天候などにより休園する場合あり)



## 道の駅でちょっと一息

### 13 道の駅木更津 うまくだの里 木更津市

木更津東ICにすぐ横に位置し、旬の野菜、果物や独自のピーナッツ商品など地元の名産品約2,000点を販売。

☎0438-53-7155  
 図 木更津市下郡1369-1  
 図 9:00~17:00



カフェレストラン「&TREE」自慢のフレンチブリュレバウム



## 東京湾フェリー

黒船再来!



☎0439-69-2111(金谷支店) 図 富津市金谷4303  
 図 7:15(6:15)~19:20 図 荒天時

※運航ダイヤなど詳しくはウェブサイトをご確認ください



千葉県の金谷と神奈川県の久里浜を約40分で結ぶ定期フェリー。東京湾を行き交う大型船や遠く富士山を眺めながら、船旅を満喫できます。



クラフトビール&ワイン



九十九里オーシャンビール

日本酒造りの技と個性が詰まったクラフトビール。ジュシーでクリアな味わいは唯一無二です。

図 寒菊銘醸 ☎0479-86-3050

漁師は歌う

銚子ならではの漁師文化・魚食を引き立てる極上ワイン。手頃な価格も魅力です。

図 銚子葡萄酒醸造所 座古萬蔵商店 ☎0479-22-2861

調味料



下総醤油

厳選された国産素材を昔ながらの木桶で仕込んでいます。まろやかで澄んだ味わいです。

図 ちば醤油 ☎0478-80-7177

銘柄豚

いも豚

ゆっくりおいしくなれと願いを込めた、さつまいも育ちの千葉県産ブランドポークです。

図 旭食肉協同組合 ☎0479-63-3990

落花生



落花生

国内産の約8割が千葉県で生産されています。素煎りや塩ゆで、味付きなど、味わい方も豊富です。

図 生形商店 ☎043-444-0205 図 欧都香 ☎043-291-0112  
図 セガワ ☎0479-67-3566 図 ますだ ☎043-443-0155  
図 豆処はせ ☎043-233-1223

落花生100%ペースト

土づくりこだわって栽培された落花生を、贅沢に使用した無添加の落花生ペーストです。

図 オオノ農園 ☎0478-75-1123



二次元コードからお取り寄せもできます

ちばのお土産  
自慢の特産品、海と山の幸など  
千葉の美味しいお土産が勢ぞろい！

郷土の味



ピーナツみそ

千葉県産落花生の香ばしさと甘味噌の風味が相性抜群の郷土料理です。

図 富士正食品 ☎0479-33-1271



鉄砲漬

しその葉や青唐辛子を瓜に詰めた鉄砲漬は、成田の定番土産としても人気。

図 沢田漬物 ☎0476-22-7013



銘菓



楽花生パイ

落花生の蜜煮入り特製餡を、発酵バター香る生地で包んだ芳醇なパイです。

図 オランダ家 ☎043-241-4111

ピーなつつ最中

落花生の形をした最中種にピーナツ餡がたっぷりに入った最中です。

図 なごみの米屋 ☎0120-482-074



やき蛤

秘伝のタレでじっくりと焼き上げることうまみが凝縮された蛤串です。

図 いかだ焼本舗 正上 ☎0478-54-1642

くじらのたれ

南房総で江戸時代から続く伝統製法による、くじらの干し肉です。

図 ハクダイ食品 ☎0470-44-1177



びわゼリー

房州産びわが入った特製ゼリー。さっぱりとした甘みが広がります。

図 道の駅とみうら枇杷倶楽部 ☎0470-33-4611



ぬれ煎餅

焼きたての煎餅に千葉県銚子産の醤油を染み込ませた柔らか煎餅です。

図 銚子電鉄 ☎0479-22-0316



房州ひじき

鴨川市周辺で獲れる太くうまみたっぷりの新鮮なひじきを丁寧に加工しています。

図 斎武商店 ☎04-7094-0149



金田産一番摘みあま海苔(焼海苔)

色濃く光沢があり、香り高い海苔。とろけるような柔らかさも特徴です。

図 あま海苔直売センター ☎0438-63-1786



サバカレー

国内で水揚げされたサバが贅沢にゴロっと入った和風カレーです。

図 信田信託 ☎0479-22-7555



# 首都高からのお知らせ

※商品情報については、2024年12月時点のものとあり、変更になる場合がございます。

首都高で行こう!

## 市川PA おすすめグルメ



### 生姜焼き定食

価格：1,100円(税込)

肉厚で、生姜の風味がパッチリ効いています。豚汁が付くのも嬉しいポイント。定食ナンバーワン人気です。

### ananatsu

6枚入り 価格：920円(税込)

香ばしい千葉県産のピーナッツを贅沢に使用したサクサク食感のラングドシャ。



## 首都高るるぶのご案内!

Access to the fun!!

### 首都高るるぶ

Digital Book Site



首都高るるぶをデジタルブックで読むことができます。



詳しくはコチラ

「首都高」と「るるぶ」がコラボした「首都高るるぶ」は、季節に合わせたお出かけ情報を発信しているドライブ情報誌で、首都高で行くっておきのスポットや旬のお出かけ情報などお役立ち情報が盛りだくさんです。また、電子BOOK版もあるので、スマホやPCでいつでもどこでもご覧いただくことができます。抽選で首都高るるぶ読者限定の素敵なプレゼントが当たるかも!?是非、この機会にアクセスしてみてください。詳しくは、二次元コードからご確認ください。



首都高るるぶ電子BOOKはこちら

# NEXCO東日本からのお知らせ

※商品情報については、2024年12月時点のものとあり、変更になる場合がございます。

## E-ハイラジ

安全で快適な  
ドライブをサポートする  
スマホアプリが  
登場!



工事のため、この先〇〇キロポストで車線が規制されています...

おおよそ、1km先、事故が発生しています。注意してください。

音声操作  
対応

日本語  
6言語  
対応

## 京葉道路、新空港道 東関東道(高谷JCT~潮来IC)の3路線

本線走行中ならどこでも  
高速道路の情報が受信可能!

※2020年10月29日リリース時点



位置情報の利用を  
“常に許可”に設定し  
ご利用ください。



iPhone・Android向け  
無料スマホアプリ

E-ハイラジについて  
詳しくは特設Web  
サイトへ



Appleのロゴは、米国もしくはその他の国や地域におけるApple Inc.の商標です。  
App Storeは、Apple Inc.のサービスマークです。  
Google PlayおよびGoogle Play ロゴは、Google LLCの商標です。

E-ハイラジ



※運転中のスマートフォン操作は道路交通法に基づき禁止されています。  
同乗者の方のご利用をお願いいたします。



## SA・PA グルメ情報

### 幕張PA (下り線)

### バナナクリームパン

356円(税込)

※価格は変動することがあります。



館山市にある佐藤商店のバナナとカスタード風味を生かしたクリームと一緒に、焼き立てのパンの中に閉じ込めました。クリームの中にはバナナの実がごろっと入っているボリュームのあるパンです。

販売コーナー：Natural Bread Bakery

### 野呂PA (上下線)

### にんにく醤

698円(税込)



千葉県山武市の「大高醤油」で製造された野呂PA限定商品。炒め物など様々な料理に使用していただけます。フードコートではにんにく醤を使用したメニューを提供しております。

販売コーナー：ショッピングコーナー

### 酒々井PA (上り線)

### ゆめこちゃん焼き

350円(税込)



モッツアレラチーズとぎしっと詰まったあんこのハーモニーがやみつきに。生地にもたっぷり牧場牛乳を使っています。是非ご賞味ください。

販売コーナー：成田ゆめ牧場  
Cows Stand

### 市原SA (上り線)

### クッキーシュークリームバニラ

280円(税込)



クッキー生地でカリッとした食感と濃厚な風味でさらに美味しくなりました。カスタードクリームもたっぷり詰まっています!

販売コーナー：はらちファーム

24時間・365日、お客さまの所をお開きしています。  
NEXCO 東日本 お客さまセンター  
0570-024-024  
または 03-5308-2424

高速道路に関する情報は「ドライブ」で  
www.driveplaza.com/  
ドライブ 検索





# 千葉県観光情報はこちら！



千葉県の観光スポットやイベント、グルメ情報など、千葉の魅力がギュッとつまった千葉県公式観光サイト。四季折々の情報やオススメのモデルコースなど、情報盛りだくさん！

デジタルマップで旅行中でも観光スポットがすぐに探せる！



千葉 観光 検索

## 皆さまのご意見・ご感想をお聞かせください

### チーバくんちばのたび

## 読者アンケート



二次元コードからアンケートサイトにお進みください。

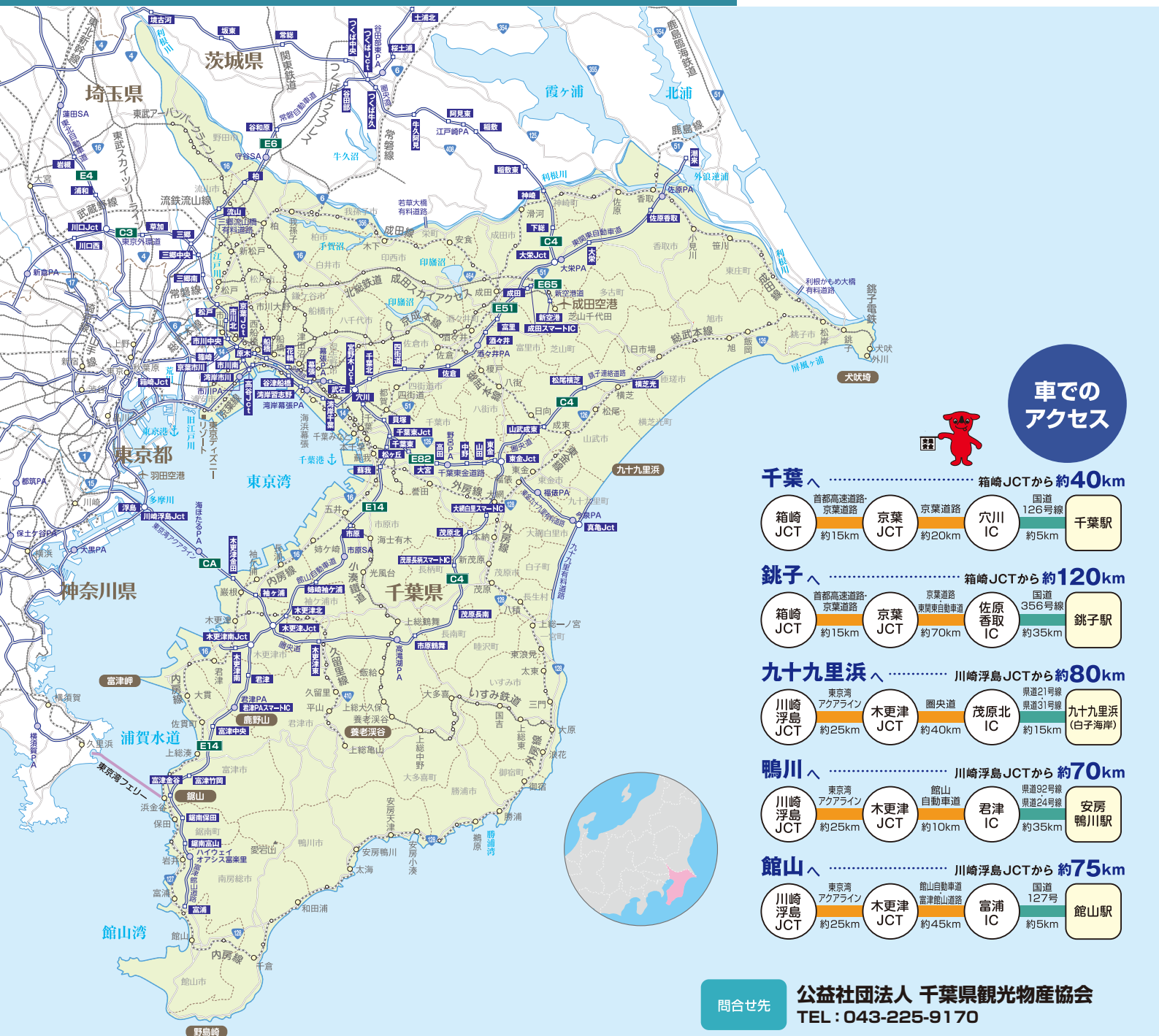


※アンケートの実施期間はウェブサイトをご覧ください。

アンケートにご回答いただいた方に

**チーバくんグッズプレゼント！**

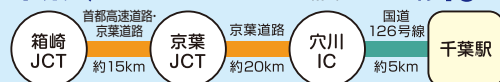
抽選で40名様にプレゼント！



### 車でのアクセス



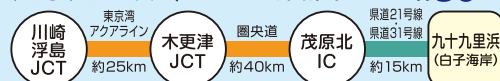
千葉へ ..... 箱崎JCTから約40km



銚子へ ..... 箱崎JCTから約120km



九十九里浜へ ..... 川崎浮島JCTから約80km



鴨川へ ..... 川崎浮島JCTから約70km



館山へ ..... 川崎浮島JCTから約75km



問合せ先

公益社団法人 千葉県観光物産協会  
TEL : 043-225-9170

※写真・イラスト・路線図は全てイメージです。  
※一部の駅のみ掲載しています。

発行 / 2025年1月 制作 / 株式会社 ジェイアール東日本企画

必ずお読みください

※本紙に掲載されている情報は2025年1月現在のものです。商品内容、料金ほか各種データが変更となったり、時期による変動や臨時休業などで利用できない場合がございます。予めご利用の際にご確認ください。※掲載写真はすべてイメージです。実物と異なる場合があります。※天候・気象条件等により記事・写真のような景色が見られない場合があります。※掲載されている地図の位置や縮尺・所要時間等はおよその目安となるものです。※掲載の各観光施設・店舗等の休業日・営業時間及びイベントの開催日時等は変更になる場合がございます。予め出発前にご確認ください。※掲載の電話番号は、各施設の問い合わせ用のため、現地の番号と異なる場合があります。カーナビ等での位置検索で実際とは異なる場所を示す場合があります。※ガイドブックに掲載された内容により生じたトラブルや損害等については補償いたしかねますので、予めご了承ください。