

君津バス
ターミナル
から乗車できる！

スマホひとつで利用可能！



カーシェアで

君津を旅しよう！



君津バスターミナル から 24 時間いつでも必要なときに必要な分だけ利用できる
カーシェアリングサービスの提供をスタートしました！

実施期間 2025年3月31日(月)まで ※予定

実施場所 君津バスターミナル (右MAP 参照)

利用料金 15分 220円から (ガソリン代等込み)

CHECK!! チラシ裏面で君津市の魅力スポットを紹介しています！



■ **利用方法**：詳細は、ホームページ内で公開している動画をご確認ください。

①

**アプリで会員登録
(登録無料)**

スマートフォン
でQRコードを
読み込み、ア
プリ「TOYOTA
SHARE」をダウンロードして、
無料の会員登録を完了してくだ
さい。※運転免許証の情報登録
などが必要です



②

**アプリで予約・
クレカで支払い**

アプリを起動して、利用時間・
車両・オプションを選択して、
予約してください。

君津バスターミナルの
ステーションで利用可能な車両

普通乗用車(トール):1台
軽乗用車(タント ファンクロス):1台
軽貨物自動車(アトレー):1台

③

**アプリで
施錠解除・出発**

ステーションに駐車してある車
は、アプリから施錠解除できま
す。返却時は、同じステーショ
ンに駐車して、アプリで精算・
返却手続きをしてください。

ここが便利！

▼ 24時間利用できる！
▼ 全てアプリ上で完結する！

本事業に関する問い合わせ先：君津市企画政策部政策推進課 ☎ 0439(56)1568

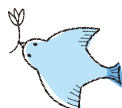
※君津市と包括連携協定を締結しているダイハツ千葉販売株式会社と連携した実証実験として行う取り組みです

千葉県君津市の魅力スポット

千葉県内で2番目に面積が大きい君津市には、魅力が盛りだくさんです！右のQRコードから君津市観光ガイドブック「ことりっぷ君津さんぽ」の電子版を配信しています！



JR 久留里駅前 水汲み広場



君津市久留里地区の「生きた水・久留里」は、千葉県内で唯一、平成の名水百選に選ばれている名水で



す。一般開放されている自噴井戸では、誰でも無料で湧き水を組むことができます。名水仕込みの酒造りも盛んで、君津市内には千葉県内最多の6蔵の酒蔵があります。

住所：千葉県君津市久留里市場 192

清水溪流広場 (濃溝の滝・亀岩の洞窟)

豊かな緑に包まれ、心も身体もリフレッシュできる森林浴を楽しむことができます。場内には



遊歩道も整備されているのでお子さん連れでも安心して君津の大自然を満喫することができます。※崩落の危険がある一部区域は立入禁止となっていますのでご注意ください

住所：千葉県君津市笹 1954



鹿野山 九十九谷展望公園



房総丘陵の山並みが幾重にも重なる風景を眼下に一望することができる展望公園です。千葉県で2番目に



高い鹿野山ですが、山頂まで車で移動することができます、夜には、満点の星空が広がる絶景スポットで、気象条件が揃った明け方には幻想的な雲海が見えることもあります。

住所：千葉県君津市鹿野山 119-1



亀山湖 亀山ダム



千葉県で最初のそして最大の多目的ダム湖である亀山湖は、四季折々の美しい表情を見せて



くれます。ダムに架かる25の橋巡りサイクリングやハイキング、キャンプ、ボート遊び、釣りなどが楽しめます。本州で最も遅くまで紅葉狩りができる紅葉の名所です。

住所：千葉県君津市川俣旧川俣 8