

千葉県 教育旅行宿泊タリフ

千葉県 全体編



エリア名	市町村	ページ
ベイエリア	浦安市・千葉市・船橋市	1~20
東葛飾	柏市	21
北総	香取市・多古町・銚子市・成田市	22~30
南房総	いすみ市・大多喜町・勝浦市・鴨川市・鋸南町・館山市・南房総市	31~51
九十九里	九十九里町・山武市・白子町・長柄町・睦沢町	51~71
かずさ・臨海	市原市・木更津市・君津市	72~77



地区名	ページ	市町村	施設名	収容力	客室数	TEL
ベイエリア	1	浦安市	シェラトン・グランデ・トーキョーベイ・ホテル	3,594名	1,016室	047-355-5678
	2	浦安市	ヒルトン東京ベイ	2,868名	828室	047-355-7701
	3	浦安市	ホテル エミオン 東京ベイ	2,151名	684室	047-304-2751
	4	浦安市	グランドニッコー東京ベイ 舞浜	1,587名	709室	047-711-2438
	5	浦安市	東京ベイ舞浜ホテル	1,476名	428室	047-356-8226
	6	浦安市	ホテルオークラ東京ベイ	1,425名	427室	047-355-3335
	7	浦安市	オリエンタルホテル 東京ベイ	700名	511室	047-350-8145
	8	浦安市	三井ガーデンホテルプラナ東京ベイ	1,980名	550室	047-382-3181
	9	浦安市	浦安ブライTONホテル東京ベイ	320名	189室	047-353-5180
	10	浦安市	SPA&HOTEL舞浜ユーラシア	300名	263室	047-351-4151
	11	千葉市	アパホテル&リゾート(東京ベイ幕張)	4,000名	2,007室	043-296-8686
	12	千葉市	ホテルスプリングス幕張	511名	203室	043-296-3111
	13	千葉市	ホテルグリーンタワー幕張	415名	202室	043-296-1170
	14	千葉市	ホテルフランス	352名	222室	043-296-2111
	15	千葉市	東横イン 千葉みなと駅前	449名	225室	043-301-1045
	16	千葉市	バッセルイン千葉駅前	260名	172室	043-306-1181
	17	千葉市	グランパークホテルパネックス千葉	103名	68室	043-251-4123
	18	千葉市	オークラ千葉ホテル	100名	50室	043-248-1426
	19	千葉市	昭和の森フォレストビレッジ	76名	13室	080-1466-8944
	20	船橋市	ホテルフローラ船橋	117名	67室	047-404-7208
東葛飾	21	柏市	千葉県立手賀の丘青少年自然の家	300名	31室	04-7191-1923
北総	22	香取市	千葉県立水郷小見川青少年自然の家	220名	22室	0478-82-1343
	23	多古町	TACO GLAMP	68名	23室	047-701-8865
	24	銚子市	銚子スポーツタウン	154名	21室	0479-30-1800
	25	銚子市	犬吠埼ホテル	180名	46室	0479-22-8111
	26	銚子市	銚子グランドホテル	200名	50室	0479-24-1111
	27	成田市	ホテルマイステイズプレミア成田	1,491名	701室	080-3586-8052
	28	成田市	マロウドインターナショナルホテル成田	1,224名	800室	0473-32-9111
	29	成田市	ザエディスターホテル成田	586名	261室	03-62-2940
	30	成田市	旅館 若松本店	105名	18室	0476-22-1136
	南房総	31	大多喜町	まるがやつ	34名	3棟
32		勝浦市	三日月シーパークホテル勝浦	917名	177室	0470-73-1111
33		鴨川市	三日月シーパークホテル安房鴨川	953名	171室	04-7095-3115
34		鴨川市	鴨川グランドホテル	535名	120室	04-7092-2111
35		鴨川市	千葉県立鴨川青少年自然の家	360名	37室	04-7093-1666
36		鴨川市	満ちてくる心の宿 吉夢	359名	91室	04-7095-2111
37		鴨川市	鴨川ユニバースホテル	122名	32室	04-7092-1361
38		鴨川市	小湊さとうみ学校	116名	13室	04-7096-6606
39		鴨川市	内浦山県民の森せせらぎ	64名	12室	04-7095-2821
40		鋸南町	サンセットプリース保田	180名	19室	080-1466-8944
41		館山市	休暇村館山	250名	77室	0470-29-0211
42		館山市	館山リゾートホテル	240名	146室	0470-29-2100
43		館山市	館山シーサイドホテル	192名	42室	0470-22-0151
44		館山市	夕日海岸 岸鶴	141名	15室	0470-23-8111
45		館山市	たてやま温泉 千里の風	100名	40室	0470-28-2211
46	南房総市	グランドメルキュール南房総リゾート&スパ	534名	197室	0470-33-3811	
47	南房総市	岩井民宿村	480名	50軒	0470-57-2088	
48	南房総市	グランドホテル太陽	400名	86室	0470-38-3331	
49	南房総市	ホテル南海荘	250名	99室	0470-38-3500	
50	南房総市	白浜フローラルホール	140名	9室	080-1466-8944	
51	南房総市	魚拓荘鈴木屋	55名	13室	0470-44-2811	
九十九里	52	いすみ市	九十九里ヴィラそとぼう	100名	24室	0470-87-7111
	53	九十九里町	サンライズ九十九里	300名	95室	0475-76-4151
	54	山武市	蓮沼ガーデンハウスマリーノ	135名	27室	0475-86-2512
	55	白子町	サニーインむかい	280名	65室	0475-33-2133
	56	白子町	ホテルニューカネイ	230名	47室	0475-33-2511
	57	白子町	白子・サンライズオーツカ	200名	39室	0475-33-2363
	58	白子町	ホテル東天光	200名	42室	0475-33-3100
	59	白子町	ホテルカアナパリ	200名	45室	0475-33-2045
	60	白子町	城之内荘	180名	39室	0475-33-2325
	61	白子町	白子ニューシーサイドホテル	150名	36室	0475-30-3555
	62	白子町	ホテルニューオーツカ	150名	35室	0475-33-2363
	63	白子町	ホテル東海荘	150名	31室	0475-33-2061
	64	白子町	青松庭白砂	120名	32室	0475-33-3523
	65	白子町	サンシャイン・白子本館	120名	27室	0475-33-2121
	66	白子町	サンシャイン・白子新館	100名	24室	0475-33-2121
67	白子町	ニュー山中荘	80名	28室	0475-33-3226	
68	白子町	白子ホワイトパレス	65名	12室	0475-33-3005	
69	長柄町	アルビンススポーツパーク	290名	56室	080-1466-8944	
70	睦沢町	Kitみずさわ	90名	9室	080-1466-8944	
71	横芝光町	コテージ&ペンション NANJA MONJA	130名	17棟	0479-84-0317	
かずさ・臨海	72	市原市	高滝湖グランピングリゾート	62名	24棟	047-701-8865
	73	木更津市	龍宮城スパホテル三日月	1,044名	253室	0438-41-8115
	74	木更津市	オークラ アカデミアパーク ホテル	280名	125室	0438-20-5489
	75	木更津市	ホテルロイヤルガーデン木更津	144名	132室	0438-22-7211
	76	君津市	千葉県立君津亀山青少年自然の家	300名	28室	0439-39-2628
	77	君津市	亀山温泉ホテル	60名	14室	0439-39-2121

シェラトン・グランデ・トーキョーベイ・ホテル

シェラトン・グランデ・トーキョーベイ・ホテルは、都心にほど近いロケーションながら、東京ディズニーリゾート®のオフィシャルホテルとして東京ディズニーランド®および東京ディズニーシー®への抜群のアクセスを提供します。舞浜エリア最大規模を誇る1,016室の明るく洗練された客室からは、リゾート感あふれるパークや東京湾の美しい眺望をお楽しみいただけます。



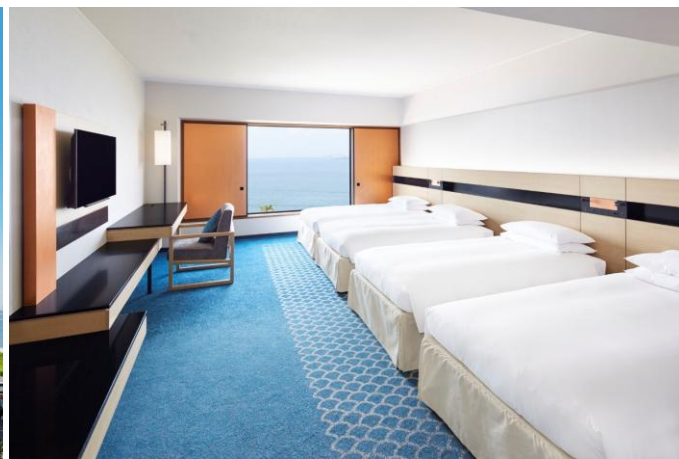
基本データ

所在地	〒279-0031 千葉県浦安市舞浜1-9									
受入学生市場	公立 小学校	可	公立 中学校	可	公立高校	可	私立学校	可	大学その他	一般扱い
収容人員/総客室数	3,594名 1,016室		貸切条件	不可		1校1館条件		不可		
食事会場等	宴会場もしくはレストラン ブッフェ形式									
レクリエーション会場	大宴会場×3か所 中宴会場×5か所 小宴会場×2か所									
大浴場										
付帯設備										
受入不可期間	夏季・冬季・春季休暇期間、年末年始、ゴールデンウィーク、土曜日、左記以外の特定日									
教育旅行担当者名	春担当(4月-7月):茂呂 由記子 秋冬担当(8月末-3月):村上 希世美									
担当者連絡先	047-355-5678 (内線2145 or 2141)			担当者アドレス		sh.tyosi.schooltrip@sheraton.com				
体験学習メニュー										

ヒルトン東京ベイ

スタイリッシュなお部屋やファンタジーあふれるお部屋をご用意してお待ちしております。

客室は3,4名定員、または5,6名定員でエキストラベッド・ソファベッドの使用は無く、不公平感なくご宿泊いただけます。館内にはクリニックや24時間営業のコンビニエンスストアもございます。



基本データー

所在地	〒279-0001 千葉県浦安市舞浜1-8								
受入学生市場	公立 小学校	可	公立 中学校	可	公立高校	可	私立学校	可	
収容人員/総客室数	2,868名 828室		貸切条件	不可		1校1館条件		不可	
食事会場等	宴会場(大・中・小) 並びにレストラン 合計15会場								
レクリエーション会場	宴会場(大・中・小) 合計13会場 ※会場費は別途お問い合わせください								
大浴場									
付帯設備									
受入不可期間									
教育旅行担当者名	鞍掛 竜也 (クラカケ タツヤ)								
担当者連絡先	047-355-7701			担当者アドレス	tatsuya.kurakake@hilton.com				
体験学習メニュー	ホテルアカデミー (ホテルスタッフによるホスピタリティ講座 バックサイドツアー)								

ホテル エミオン 東京ベイ

学生の皆様が、安心してより快適に過ごせるおもてなしを。



基本データー

所在地	〒279-0013 千葉県浦安市日の出1-1-1				
受入学生市場	公立 小学校 可	公立 中学校 可	公立高校 可	私立学校 可	大学/その他 可
収容人員/総客室数	【タワー館】380室/1,342名 【スクエア館】204室/809名	貸切条件	×	1校1館条件	100名以上(タワー館)
食事会場等	【タワー館】定員150名×1箇所 【スクエア館】定員320名×1箇所(160名、160名に分割可)				
レクリエーション会場	なし				
大浴場	天然温泉付き大浴場「ほほえみの湯」 ※学生利用不可				
付帯設備	レストラン、コンビニエンスストア				
受入不可期間	土曜日・三連休(応相談)、ゴールデンウィーク、年末年始				
教育旅行担当者名	高橋、新井、椎名				
担当者連絡先	047-304-2751	担当者アドレス	z1030@starts.co.jp(営業代表メールアドレス)		
体験学習メニュー	なし				

グランドニッコー東京ベイ 舞浜

修学旅行プログラムに適した設備を完備し、経験豊かなスタッフがサポートします
メインロビーには高さ37m、広さ4,300㎡、国内最大級となる9層吹き抜けのアトリウムが広がります



基本データ

所在地	〒279-0031 千葉県浦安市舞浜1-7				
受入学生市場	公立 小学校 受入可	公立 中学校 受入可	公立高校 受入可	私立学校 受入可	大学/その他 受入可
収容人員/総客室数	1,587名 709室	貸切条件	不可	1校1館条件	不可
食事会場等	30名～1,100名迄 宴会場にて一括又は分割(最大5分割)1会場2回転の可能性あり				
レクリエーション会場	基本不可				
大浴場	なし				
付帯設備	なし				
受入不可期間	土曜・休前日 年末年始				
教育旅行担当者名	尾形 修一				
担当者連絡先	047-711-2438	担当者アドレス	shuichi.ogata@tokyobay.grandnikko.com		
体験学習メニュー					

東京ベイ舞浜ホテル

全室、最大定員3～4名、広さ32m²と35m²の2タイプを中心としており、3名様以上のお客様へもレギュラーベッドをご用意いたします。バスルームには洗い場があり、トイレ・パウダールームも独立、グループで利用しやすい設計です。



基本データ

所在地	〒279-0031 千葉県浦安市舞浜1-34				
受入学生市場	公立 小学校 可	公立 中学校 可	公立高校 可	私立学校 受入可	大学/その他 不可
収容人員/総客室数	1,476名 428室	貸切条件	—	1校1館条件	—
食事会場等	30名×1会場 60名～120名×1会場 80名×1会場				
レクリエーション会場	無し				
大浴場	無し ※スパ施設がございますが教育旅行団体のご利用はご遠慮頂いております。				
付帯設備	無し				
受入不可期間	問合せ願います				
教育旅行担当者名	マーケティング&セールス部 セールス課				
担当者連絡先	047-355-8226(セールス課直通)	担当者アドレス			
体験学習メニュー	無し				

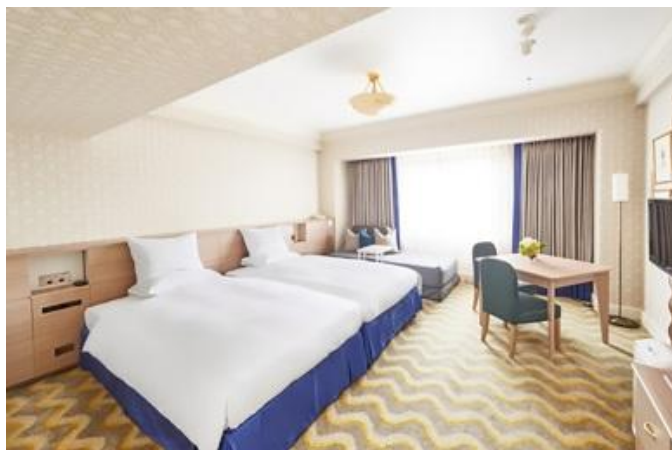
ホテルオークラ東京ベイ

東京ベイエリア舞浜に位置するホテルオークラ東京ベイ。ヨーロッパの宮殿を思わせる外観。

ここには、ひとを優しく包み込むエレガントな空間があり、海風に心を遊ばせるカジュアルな時間があります。

気品あふれるおもてなしに信頼感を添えて、オークラならではのオンリーワンリゾートをおとどけいたします。

スタンダードタイプでも44㎡の広さを備えた客室では、その満ち足りた開放感と上質なインテリアが、優雅なご滞在をお約束いたします。

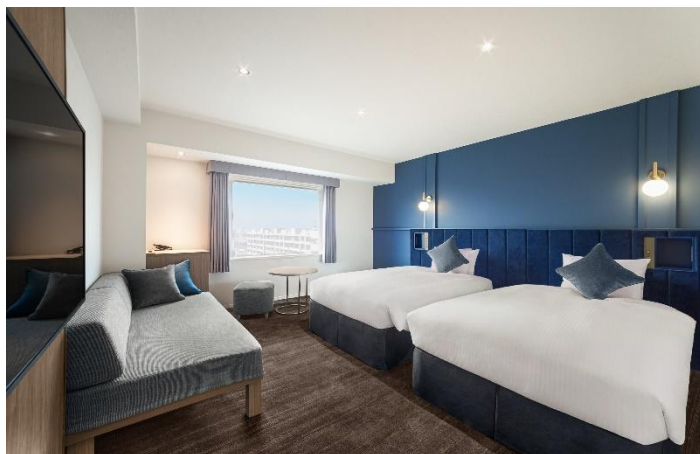


基本データー

所在地	〒279-8585 千葉県浦安市舞浜1-8									
受入学生市場	公立 小学校	要相談	公立 中学校	可	公立高校	可	私立学校	可	大学/その他	可
收容人員/総客室数	1,425名 427室		貸切条件	-		1校1館条件		状況により		
食事会場等	380名×1か所 240名×1か所 132名×1か所									
レクリエーション会場	上記同様									
大浴場	なし									
付帯設備	-									
受入不可期間	年末年始									
教育旅行担当者名	セールス&マーケティング部 白川 隆之									
担当者連絡先	047-355-3335				担当者アドレス	shirakawa@okuratokyobay.net				
体験学習メニュー										

オリエンタルホテル 東京ベイ

1995年開業。客室数511室、料飲施設2店舗、大中小の宴会場、チャペルなどを備える東京ディズニーリゾート®・パートナーホテル。JR京葉線新浦安駅北口直結で、東京ディズニーリゾート®まで1駅3分、無料シャトルバスの利用で約15分の好立地。

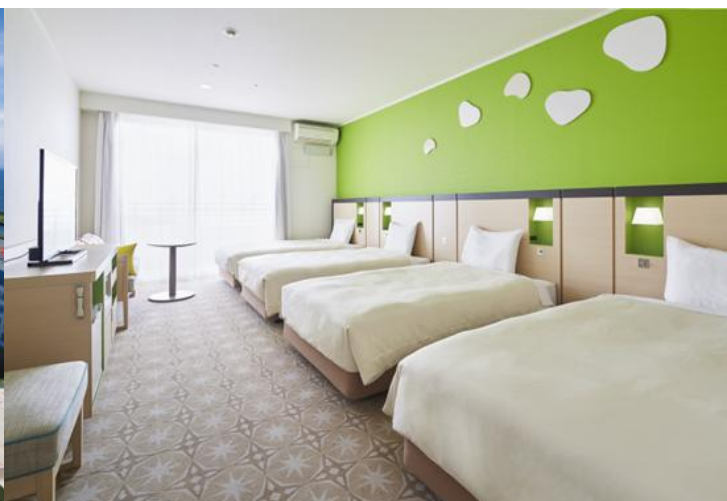


基本データー

所在地	〒279-0011 千葉県浦安市美浜1-8-2				
受入学生市場	公立 小学校 可	公立 中学校 可	公立高校 可	私立学校 可	大学/その他 可
収容人員/総客室数	700名 511室	貸切条件	不可	1校1館条件	不可
食事会場等	200名×4か所 70名×2か所 30名×1か所				
レクリエーション会場	大宴会場×1か所 中宴会場×2か所 小宴会場×5か所				
大浴場					
付帯設備					
受入不可期間	受入不可期間の設定あり お問い合わせください				
教育旅行担当者名	杉山 亮				
担当者連絡先	047-350-8145	担当者アドレス	sales@oriental-hotel.co.jp		
体験学習メニュー					

三井ガーデンホテルプラナ東京ベイ

全室30平米以上、バス・トイレ別(洗い場付)客室を完備



基本データ

所在地	〒279-0014 千葉県浦安市明海6-2-1									
受入学生市場	公立 小学校	可	公立 中学校	可	公立高校	可	私立学校	可	大学/その他	可
収容人員/総客室数	1,980名 550室 (修学旅行は100名程度まで)		貸切条件	不可	1校1館条件		不可			
食事会場等	1階レストランプラナスタイル									
レクリエーション会場	なし									
大浴場	大浴場 男女各1カ所(修学旅行の場合生徒は利用不可)									
付帯設備	なし									
受入不可期間	夏休期間 年末年始、土曜日不可									
教育旅行担当者名	竹廣・市村・永井・町田									
担当者連絡先	047-382-3181			担当者アドレス	prana-rev@gardenhotels.co.jp					
体験学習メニュー	なし									

浦安ブライトンホテル東京ベイ

- ①貸切フロアが可能 ②高級感のある専用会場で一括にて朝食 ③開放感ある客室

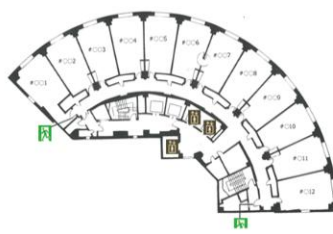


ミラノリゾートをイメージしたシックな宴会場

＼ブライトンでラグジュアリーなひとときを／



1フロア12室 定員:45名 洗い場付きの広いバスルーム

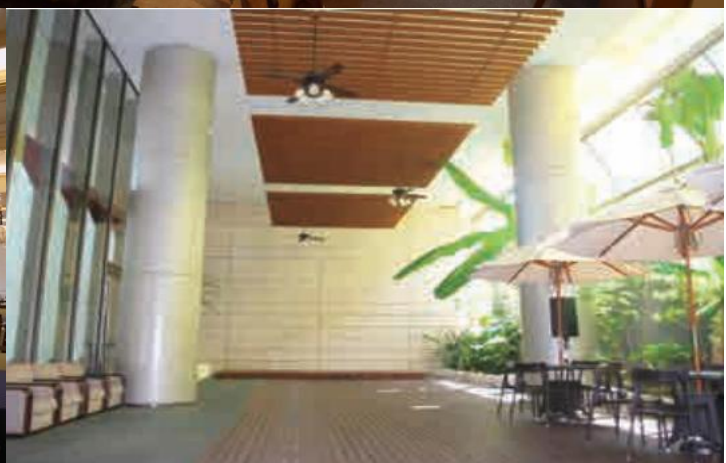


基本データ

所在地	〒279-0011 千葉県浦安市美浜1-9				
受入学生市場	公立 小学校 可	公立 中学校 可	公立高校 可	私立学校 可	支援学校 不可
収容人員/総客室数	189室(320名まで受入可)	貸切条件	不可(同宿最大3校)	1校1館条件	240名以上
食事会場等	300名×1か所 250名×1か所				
レクリエーション会場	大宴会場×2か所				
大浴場	無				
付帯設備					
受入不可期間					
教育旅行担当者名	株式会社ブライトンコーポレーション 宿泊セールス課				
担当者連絡先	047-353-5180(直通)		担当者アドレス	ubhc_ggroup@brightonhotels.co.jp	
体験学習メニュー	テーブルマナー講座、ディズニーアカデミー				

SPA&HOTEL舞浜ユーラシア

舞浜リゾートエリアへ至近距離 ・広々チェックインロビー・大型バス駐車可



基本データー

所在地	〒279-0032 千葉県浦安市千鳥13-20				
受入学生市場	公立 小学校 可	公立 中学校 可	公立高校 可	私立学校 可	大学その他 可
収容人員/総客室数	263室 教育旅行300名まで受入可	貸切条件	不可	1校1館条件	不可
食事会場等	200名×1か所 80名×1か所 30名×1か所				
レクリエーション会場	大宴会場×1か所				
大浴場	舞浜温泉(利用条件有り、問い合わせください)				
付帯設備	無し				
受入不可期間	平日限定の受入				
教育旅行担当者名	高山 朝恒				
担当者連絡先	047-351-4151	担当者アドレス	sales@my-spa.jp		
体験学習メニュー	無し				

アパホテル&リゾート〈東京ベイ幕張〉

国内最大級の2,007室を誇るホテル。大型バス駐車場も完備しており、教育旅行での受け入れ実績も多数あり



基本データ

所在地	〒260-0021 千葉県千葉市美浜区ひび野2-3									
受入学生市場	公立 小学校	可	公立 中学校	可	公立高校	可	私立学校	可	大学/その他	可
収容人員/総客室数	約4,000名、2,007室		貸切条件	不可		1校1館条件		不可		
食事会場等	直営レストラン2ヶ所、宴会棟 等									
レクリエーション会場	宴会棟									
大浴場	大浴場 3か所(男湯2ヶ所、女湯3か所)※各宿泊棟に大浴場がございます。									
付帯設備										
受入不可期間	年末年始、GW、特需期間、土曜日									
教育旅行担当者名	高橋 佑汰(旅行会社様によって担当が異なります)									
担当者連絡先	043-296-8686			担当者アドレス	ah-rmak51@apahotel.com					
体験学習メニュー	特になし									

ホテルスプリングス幕張

JR京葉線・海浜幕張駅より徒歩2分、湾岸習志野I.Cより車で約10分の立地し
電車やバスでの移動にも大変便利なホテル。大型駐車場完備。

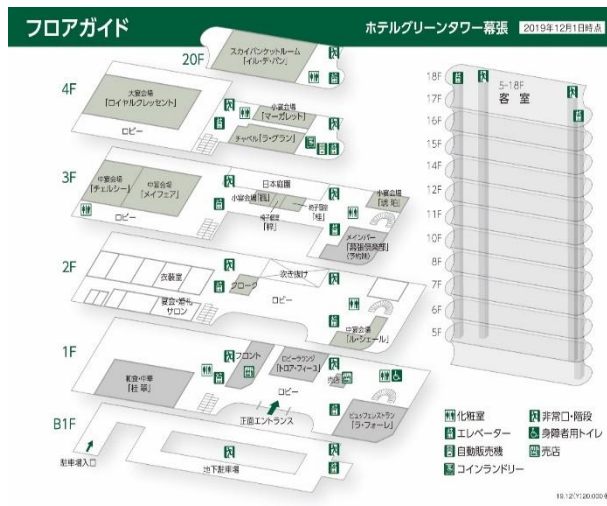
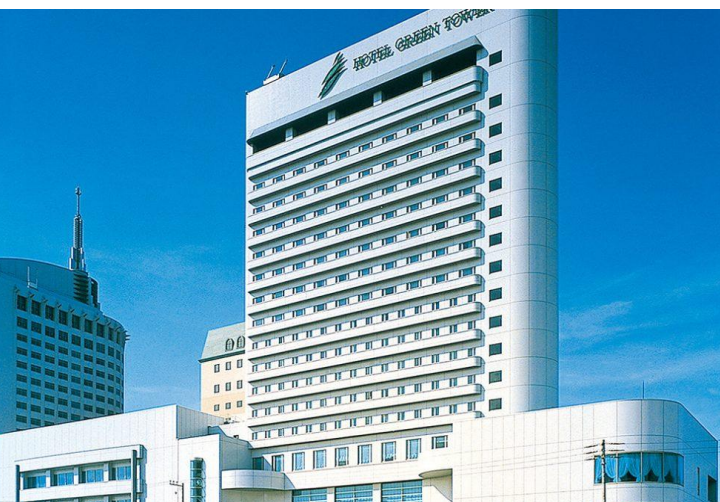


基本データー

所在地	〒261-0021 千葉県千葉市美浜区ひび野1-11									
受入学生市場	公立 小学校	可	公立 中学校	可	公立高校	可	私立学校	可	大学/その他	可
収容人員/総客室数	511名 203室		貸切条件	状況により応相談		1校1館条件		140名以上		
食事会場等	270名×1か所		240名×1か所		150名×1か所					
レクレーション会場	大宴会場×2か所		中宴会場×2か所		小宴会場×1か所					
大浴場										
付帯設備										
受入不可期間	年末年始、土曜日不可									
教育旅行担当者名	宿泊予約課									
担当者連絡先	043-296-3111			担当者アドレス		rsv@springs.co.jp				
体験学習メニュー										

ホテルグリーンタワー幕張

客室は一直線上にあり、学生団体様・合宿等のご宿泊に適しております。



基本データー

所在地	〒262-0021 千葉県千葉市美浜区ひび野2-10-3				
受入学生市場	公立小学校 可	公立中学校 可	公立高校 可	私立学校 可	大学/その他 可
収容人員/総客室数	415名 202室	貸切条件	—	1校1館条件	70名以上
食事会場等	150名×1か所 80名×2か所				
レクリエーション会場	大宴会場×1か所 中宴会場×3か所 小宴会場×3か所				
大浴場					
付帯設備					
受入不可期間	土曜日泊不可 その他幕張メッセイベント時等の繁忙期不可				
教育旅行担当者名	宿泊部 秋吉・浅賀				
担当者連絡先	043-296-1170	担当者アドレス	m.akiyoshi@greentower.co.jp		
体験学習メニュー					

ホテルフランス

JR京葉線「海浜幕張」駅より徒歩3分 TDR最寄り舞浜駅より乗り換えなし約20分
機能性を備えた快適な空間をご提供いたします。



幕張メッセ・アウトレットまで徒歩圏内、
空港リムジンバスはホテル目の前発着と好アクセス。

シングル、ツイン、二段ベッドのファミリールーム等、
ビジネスからレジャーまで幅広くご利用頂けます。

全室無料WiFi完備。
居心地の良いホテルステイをお楽しみください。

基本データ

所在地	〒261-0021 千葉市美浜区ひび野2-10-2					
受入学生市場	公立 小学校 可	公立 中学校 可	公立高校 可	私立学校 可	大学/その他 可	
収容人員/総客室数	352名 222室 ※全室禁煙	貸切条件	不可	1校1条件		基本1校1館 少人数の場合合同宿有
食事会場等	119名×1か所 72名×1か所					
レクリエーション会場	大宴会場×5か所 小宴会場×2か所					
大浴場	なし					
付帯設備						
受入不可期間	金曜日・土曜日不可					
教育旅行担当者名	宿泊部					
担当者連絡先	043-296-2111		担当者アドレス	info@francs.co.jp		
体験学習メニュー						

東横イン 千葉みなと駅前

「千葉みなと駅(JR京葉線)」徒歩1分「千葉みなと駅(千葉都市モノレール)」徒歩3分
 駅チカNO.1！ 近隣に海、公園有。ゆっくり静かにお過ごしいただけます。



基本データー

所在地	〒260-0024 千葉県千葉市中央区中央港1-23-1				
受入学生市場	公立小学校 要相談	公立中学校 要相談	公立高校 要相談	私立学校 要相談	大学その他 可
收容人員/総客室数	449名/225部屋	貸切条件	要相談	1校1館条件	要相談
食事会場等	1階ロビー				
レクリエーション会場	1階ロビー・1階会議室				
大浴場					
付帯設備					
受入不可期間	要相談				
教育旅行担当者名	支配人				
担当者連絡先	043-301-1045	担当者アドレス	chiba.minato.ekimae@wm.toyoko-inn.com		
体験学習メニュー	職場体験				

バッセルイン千葉駅前

2019年3月開業。朝食は地産地消に拘りマグロやしらすをご飯にのせたオリジナル千葉丼が人気。

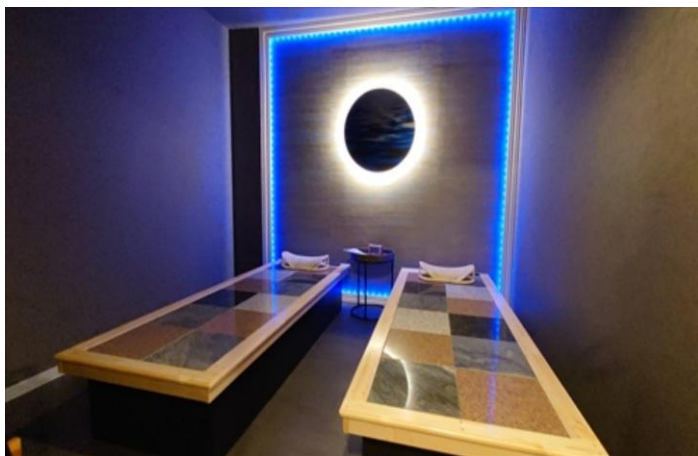
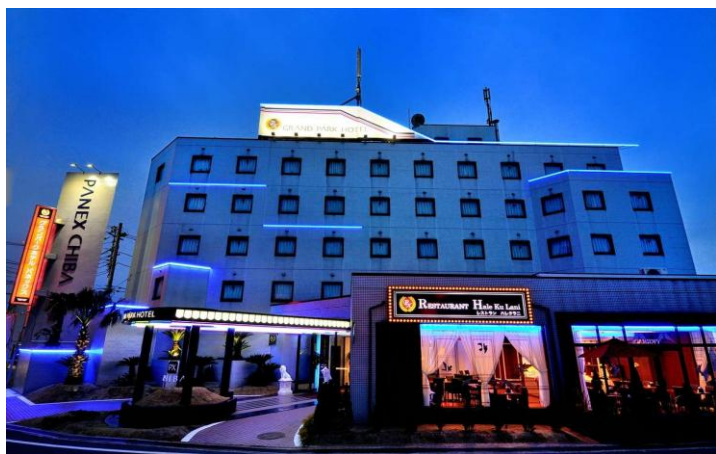


基本データ

所在地	〒260-0015 千葉県千葉市中央区富士見1丁目12-3				
受入学生市場	公立小学校 可	公立中学校 可	公立高校 可	私立学校 可	大学/その他 可
収容人員/総客室数	260名 172室	貸切条件	不可	1校1館条件	20名以上
食事会場等	ラウンジ2階(60名収容)				
レクリエーション会場	なし				
大浴場	大浴場男湯×1か所 大浴場女湯×1か所				
付帯設備					
受入不可期間	年末年始、GW、特需期間、土曜日				
教育旅行担当者名	川津 拓也				
担当者連絡先	043-306-1181	担当者アドレス	t-kawatsu@vessel-group.com		
体験学習メニュー					

グランパークホテルパネックス千葉

穴川ICすぐそば・大型車用駐車場有り(要予約)



基本データー

所在地	〒264-0036 千葉県千葉市若葉区殿台町123-4									
受入学生市場	公立 小学校	可	公立 中学校	可	公立高校	可	私立学校	可	大学/その他	可
収容人員/総客室数	103名 68室		貸切条件	103名		1校1館条件				
食事会場等	55名×1箇所									
レクレーション会場	ラウンジ 30名程度用×1箇所									
大浴場	大浴場6名×1か所 男女入れ替え制									
付帯設備										
受入不可期間										
教育旅行担当者名	菅谷 輝夫									
担当者連絡先	043-251-4123			担当者アドレス	chiba@grandpark-px.jp					
体験学習メニュー										

オークラ千葉ホテル

千葉市の海辺エリア「千葉みなと」に位置する、コンパクトなシティホテル。客室からは千葉港等を一望。最上階には展望浴室もございます。ホテルオークラの伝統が息づく料理、心からのサービスで、最高の想い出作りをお手伝いいたします。



東京方面や千葉県内への中継地点として車や電車での移動がしやすく、最寄駅の京葉線「千葉みなと駅」からも徒歩5分の好立地。

また、敷地内に大型バスの駐車が可能です。

- ・東京駅[○]から車で約50分
電車で約45分
- ・TDR[®]から車で約40分
電車で約30分



基本データー

所在地	〒260-0024 千葉県千葉市中央区中央港1-13-3				
受入学生市場	公立小学校 可	公立中学校 可	公立高校 可	私立学校 可	大学/その他 可
収容人員/総客室数	100名 50室	貸切条件	要相談	1校1館条件	要相談
食事会場等	350名×1か所 100名×2か所 70名×1か所				
レクリエーション会場	大宴会場×1か所 中宴会場×2か所 小宴会場×4か所				
大浴場	大浴場×1か所(男湯38名、女湯24名)				
付帯設備					
受入不可期間	夏休期間 年末年始、週末等のご利用は、ご相談ください。				
教育旅行担当者名	エージェンツセールス課 高橋				
担当者連絡先	043-248-1426	担当者アドレス	takahashim@okura-chiba.com		
体験学習メニュー					

昭和の森 フォレストビレッジ

千葉昭和の森公園に位置する自然豊かな複合施設



基本データー

所在地	〒267-0062 千葉県千葉市緑区小食土町955									
受入学生市場	公立 小学校	可	公立 中学校	可	公立高校	可	私立学校	可	大学/その他	可
収容人員/総客室数	76名 13室		貸切条件	50名以上		1校1館条件		8名以上		
食事会場等	70名×1か所									
レクリエーション会場	多目的ラウンジ大×1か所 多目的ルーム小×1か所									
大浴場	大浴場(シャワー6基) 小浴場(シャワー3基)									
付帯設備	フットサルフィールド BBQスペース									
受入不可期間										
教育旅行担当者名	川内									
担当者連絡先	080-1466-8944			担当者アドレス		y.kawauchi@rprojectjapan.com				
体験学習メニュー	飯盒炊飯、キャンプファイヤー、竹炭作り体験、トートバッグ作り、防災プログラム									

ホテルフローラ船橋

JR船橋駅北口・東武アーバンパークライン船橋駅より徒歩5分



基本データ

所在地	〒273-0005 千葉県船橋市本町7-11-1									
受入学生市場	公立 小学校	不可	公立 中学校	可	公立高校	可	私立学校	可	大学その他	可
収容人員/総客室数	117名 67室		貸切条件				1校1館条件			
食事会場等	200名×1箇所	60名×1箇所	50名×1箇所	36名×1箇所	30名×1箇所	20名×1箇所				
レクリエーション会場	夕食後の使用は翌日準備の為、使用不可。宴会場の予約が入ってなければ当日のご案内も可能									
大浴場	なし									
付帯設備										
受入不可期間	年末年始									
教育旅行担当者名	漁島 進 (リョウシマ ススム)									
担当者連絡先	047-404-7208			担当者アドレス	ryoshima@floratk.co.jp					
体験学習メニュー										

千葉県立手賀の丘青少年自然の家



基本データ

所在地	〒270-1456 千葉県柏市泉1240-1									
受入学生市場	公立 小学校	可	公立 中学校	可	公立高校	可	私立学校	可	大学/その他	可
収容人員/総客室数	300名 31室		貸切条件	要相談		1校1館条件		要相談		
食事会場等	約250名×1か所									
レクリエーション会場	体育館×1 多目的ホール×1 創作室×2 和室×3									
大浴場	大浴場40名程度×1か所 小浴場30名程度×1か所									
付帯設備	キャンプファイヤー場(2か所) 野外炊飯場(70人程度) プラネタリウム(200席)等									
受入不可期間	原則月曜休館のため日曜、月曜は宿泊不可 年末年始									
教育旅行担当者名	森山 正光(もりやま まさみつ)									
担当者連絡先	04-7191-1923			担当者アドレス	非公開					
体験学習メニュー	詳しくはHPをご覧ください。(https://www.tega.jp/)									

千葉県立水郷小見川青少年自然の家

香取市小見川の黒部川沿いに位置し、水と緑に囲まれた自然豊かな環境です。カヌー、SUP、野外炊事、ウォークラリー等の野外活動やプラネタリウム、各種創作活動など多彩な活動ができます。



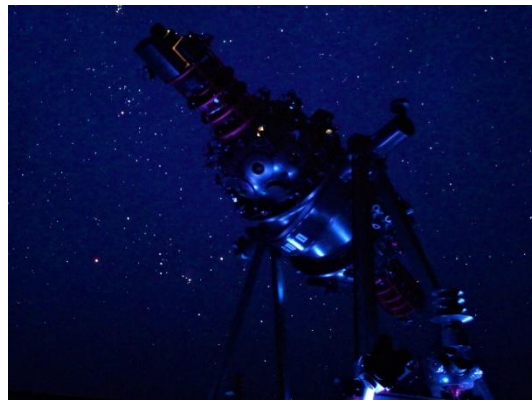
じゃぶじゃぶ池広場から見た全景



宿泊室は2段ベッドが6台



所内のミニハーバーでのカヌー



日本で希少な「光学式投影機」

基本データ

所在地	〒289-0313 千葉県香取市小見川5249-1									
受入学生市場	公立 小学校	可	公立 中学校	可	公立高校	可	私立学校	可	大学/その他	可
収容人員/総客室数	220名/22室		貸切条件	宿泊人数220名		1校1館条件		宿泊人数220名		
食事会場等	256名×1箇所									
レクリエーション会場	体育館やオリエンテーションルーム等、レクリエーションゲームで使用できる部屋があります。									
大浴場	大浴場52名×1箇所 小浴場22名×1箇所									
付帯設備	体育館(バレーボール1面), 研修室(54席+36席), 創作室(36席), 野外炊事場(かまど12) 他									
受入不可期間	休所日(利用が多い期間を除く原則, 月曜日), 年末・年始(12月8日~1月4日)									
教育旅行担当者名	小林 真一									
担当者連絡先	0478-82-1343			担当者アドレス	si_kobayashi@nots.gr.jp					
体験学習メニュー	カヌー, SUP, イカダ, モルック, 野外炊事, ウォークラリー, プラネタリウム, ネイチャークラフト等									

TACO GLAMP

旧常盤小学校をリノベーションした新しいグランピング&オートキャンプ施設。校舎や体育館
プールなど、既存施設をリノベーションして、ポップでメキシカンな雰囲気のリゾート



基本データ

所在地	〒 289-2325 千葉県香取郡多古町南玉造 162									
受入学生市場	公立 小学校	可	公立 中学校	可	公立高校	可	私立学校	可	大学その他	可
収容人員/総客室数	68名 23棟		貸切条件	31名～		1校1館条件		31名～		
食事会場等	各棟にBBQ設備完備(雨天対応可) また、ランチルームの利用も可									
レクリエーション会場	体育館 ランチルーム									
浴場	シャワールーム(男性5室・女性10室) 人工温泉貸切風呂×3か所									
付帯設備	体育館(26.3M×17.5M)※ステージ除く 芝生広場 BBQ施設 プール(25M) バレルサウナ									
受入不可期間	宿泊が伴う利用のみ受け入れ可 ※土日祝日・繁忙期はお問い合わせください									
教育旅行担当者名	染谷									
担当者連絡先	047-701-8865			担当者アドレス	info@hamiru-ufufu-resort.com					
体験学習メニュー	BBQ 農業・収穫体験 運動会									

銚子スポーツタウン

元銚子西高校をリノベーションした合宿施設です。野球場、体育館、宿泊棟、食堂棟と全ての施設がコンパクトにまとまっているので、効率的な合宿ができます。



基本データ

所在地	〒288-2863 千葉県銚子市野尻町1600									
受入学生市場	公立 小学校	可	公立 中学校	可	公立高校	可	私立学校	可	大学/その他	可
収容人員/総客室数	154名	21室	貸切条件	不可	1校1館条件	不可				
食事会場等	120名×1か所									
レクリエーション会場	多目的ホール×4か所 体育館×1か所									
大浴場	大浴場34名×1か所 中浴場26名×1箇所									
付帯設備	野球場(両翼95m、センター122m) 野球場(両翼90m、センター102m) 体育館(36m×33m) BBQ施設									
受入不可期間	年末年始									
教育旅行担当者名	嶋田 真									
担当者連絡先	0479-30-1800			担当者アドレス	info@choshi-sportstown.com					
体験学習メニュー										

絶景の宿 犬吠埼ホテル

高台に位置しますので全てのお部屋から太平洋を望めます。白亜の犬吠埼灯台を目前に美しい景色 天然温泉元湯のめぐみをゆったりとご堪能ください。



基本データ

所在地	〒288-0012 千葉県銚子市犬吠埼9574-1				
受入学生市場	公立 小学校 可	公立 中学校 可	公立高校 可	私立学校 可	大学その他 可
収容人員/総客室数	180名/46部屋	貸切条件	180名	1校1館条件	基本1校1館
食事会場等	180名×1か所 120名×1か所 60名×1か所 ※人数に合わせて分割利用可能1か所				
レクリエーション会場	大宴会場×1か所 中宴会場×1か所 小宴会場×1か所 ※人数に合わせて分割利用可能				
大浴場	大浴場名×1か所 30名×2箇所(男1女1) 犬吠埼温泉【黒潮の湯】				
付帯設備	なし				
受入不可期間	G・W 夏休期間 年末年始 土曜日(要相談) 基本は平日				
教育旅行担当者名	予約課				
担当者連絡先	0479-22-8111	担当者アドレス	inubohsaki@inubohsaki-hotel.com		
体験学習メニュー					

銚子グランドホテル

平地で一番最初に「初日の出」を見る事が出来る関東最東端です



地球の丸く見える丘展望館

基本データ

所在地	〒288-0012 千葉県犬吠埼10292				
受入学生市場	公立 小学校 可	公立 中学校 可	公立高校 可	私立学校 可	大学/その他 可
収容人員/総客室数	一般室(200名・50室	貸切条件	60名以上	1校1館条件	60名~80名
食事会場等	80名×1か所 40名×1か所 14名×4か所				
レクリエーション会場	大宴会場×1か所 中宴会場×1か所 小宴会場×4か所(食事場所を兼ねる)				
大浴場	大浴場 20名×2箇所(男/女) 犬吠埼温泉(塩化ナトリウム強塩温泉)				
付帯設備	ゲームコーナー、キッズルーム、手焼き煎餅コーナー				
受入不可期間	8月 1日~20日、年末年始、土曜・休前日不可				
教育旅行担当者名	高山 啓祐・八馬 浩幸				
担当者連絡先	0479-24-1111	担当者アドレス	yoyaku@choshigrandhotel.com		
体験学習メニュー					

ホテルマイステイズプレミア成田

2018年に旧エクセル東急ホテルからマイステイズヘリブランドいたしました。客室数711室、また大宴会場では280名様規模のお食事をご用意可能です。ホテルには主に航空会社のパイロットやキャビンクルーなど、十数社のエアラインクルーが泊まっており、成田にいながら海外にいるような錯覚もあります。天気の良い日には敷地内にある日本庭園風でクルーなどと会話してみても面白いかもしれません。



基本データー

所在地	〒286-0131 千葉県成田市大山31									
受入学生市場	公立 小学校	可	公立 中学校	可	公立高校	可	私立学校	可	大学/その他	可
収容人員/総客室数	1,491名 701室		貸切条件	不可		1校1館条件		100名以上		
食事会場等	280名×1か所 80名×2か所									
レクリエーション会場	大宴会場×1か所 中宴会場×2か所 小宴会場×4か所									
大浴場	大浴場10名×1か所									
付帯設備	テニスコート1面 BBQ施設									
受入不可期間	年末年始									
教育旅行担当者名	宿泊セールスマネージャー 黒澤 勝									
担当者連絡先	0476-33-1661 080-3586-8052			担当者アドレス	masaru.kurosawa@mystays.com					
体験学習メニュー	キャビンアテンダントによるCAマナー講習 ホテルマナー講習									

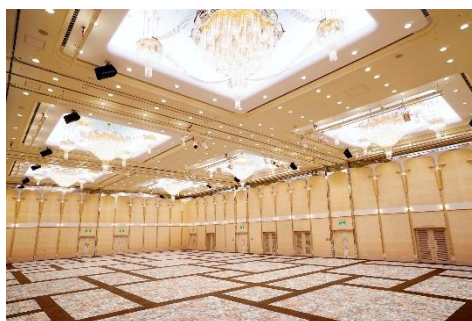
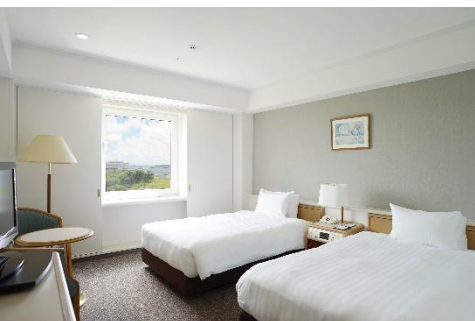
マロウドインターナショナルホテル成田

客室数は成田エリア最大級の800室 成田空港まで専用シャトルバスで約10分



マロウド成田と言えば！

最上階の展望レストラン
や滑走路側の客室からは、
離発着する飛行機を大迫
力でご覧いただけます



客室

- ・シングルルーム 21㎡
 - ・ツインルーム 26㎡
- 全室シモンズ製ベッド設置。
大きな荷物も広げることができる
ゆったりとした客室です

宴会場

862㎡の宴会場完備。(天井高9メートル)
研修の分科会場や懇親会会場まで
広々とした空間をご提供
その他にもご利用目的に合わせて会場を
ご提案いたします

レストラン

最上階の展望レストランからは、両サイド
の大きな窓越しに滑走路や空港を臨めます

基本データ

所在地	〒286-0121 千葉県成田市駒井野763-1				
受入学生市場	公立 小学校 可	公立 中学校 可	公立高校 可	私立学校 可	大学/その他 可
収容人員/総客室数	1,224名 800室	貸切条件	不可	1校1館条件	300名以上
食事会場等	300名×1箇所 150名×1箇所				
レクリエーション会場	300名用×1箇所 夕食会場利用				
大浴場					
付帯設備					
受入不可期間	年末年始				
教育旅行担当者名	営業部 内田 光祐				
担当者連絡先	0473-32-9111	担当者アドレス	m.uchita@marroad.jp		
体験学習メニュー					

ザ エディスターホテル成田

楽しい旅の玄関口 世界とつながる宿



シングル～ファミリールームまで様々なお部屋タイプをご用意しております。

周辺観光地:成田山新勝寺

ホテルから徒歩約 10分

アクセス:京成成田駅、JR成田駅より徒歩約15分
成田空港より車で15分

駐車場:成田市東和田駐車場

※ホテル前道路が大型車通行禁止道路のため、8トン以上の車両でいらっしゃる場合は申請が必要です。

該当する場合は事前にお知らせください。

基本データ

所在地	〒286-0025 千葉県成田市東町168-1				
受入学生市場	公立 小学校 可	公立 中学校 可	公立高校 可	私立学校 可	大学/その他 可
収容人員/総客室数	586名 261室	貸切条件	不可	1校1館条件	希望により対応可
食事会場等	1Fレストラン「せらぎ」 ブッフェ、ハーフブッフェ利用時最大100名(100名以上の場合は入替制にて対応)				
レクリエーション会場	夕食会場利用夕食会場(レイアウト変更不可)での案内になるため、要相談				
大浴場	なし				
付帯設備	なし				
受入不可期間	なし				
教育旅行担当者名	コアグローバルマネジメント(株)営業統括部 工藤				
担当者連絡先	03-6262-2940	担当者アドレス	k.kudo@cgman.jp		
体験学習メニュー	なし				

成田山門前 旅館 若松本店

成田山新勝寺のすぐ目の前、風格たっぷりに建つ老舗旅館。明和5年(1768年)創業以来250年以上にわたり、お不動様に見守られ多くの参拝客を迎えてきた。宿の自慢は旬を満載した心づくしの料理。

成田名物のうなぎの蒲焼や地物に彩られた老舗の味をじっくり楽しみたい。車、電車でのアクセスも便利で、成田山の参拝や門前散策はもちろん、成田空港の前・後泊、ディズニーリゾート、成田ゆめ牧場など多彩な観光も楽しめる。

24時間入浴できる大浴場、全室ウォシュレット付きの和室で心静かなひとときを。



基本データー

所在地	〒286-0026 千葉県成田市本町355				
受入学生市場	公立小学校 可	公立中学校 可	公立高校 可	私立学校 可	大学/その他 可
収容人員/総客室数	105名 18室	貸切条件	50名以上	1校1館条件	50名以上
食事会場等	70名×1か所				
レクリエーション会場	大宴会場×1か所				
大浴場	大浴場10名×男女各1か所		光明石温泉(人工温泉)		
付帯設備	売店				
受入不可期間	12/31~2/3				
教育旅行担当者名	フロント				
担当者連絡先	0476-22-1136	担当者アドレス	wakamatsu_1768@yahoo.co.jp		
体験学習メニュー	成田山新勝寺での朝護摩体験				

まるがやつ

まるがやつは2万平米の広大な敷地に佇む、萱・蔵・宙の3施設があり、各1日1組限定の貸し切り宿。萱は築200年の古民家、蔵は築150年、宙はキャンプサイトとなっております。

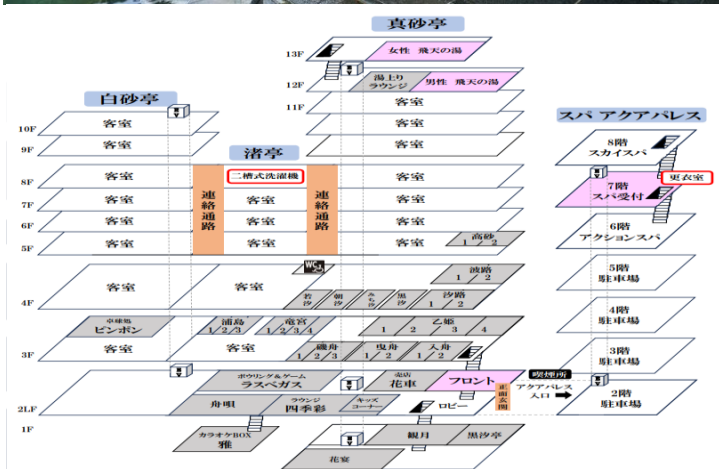
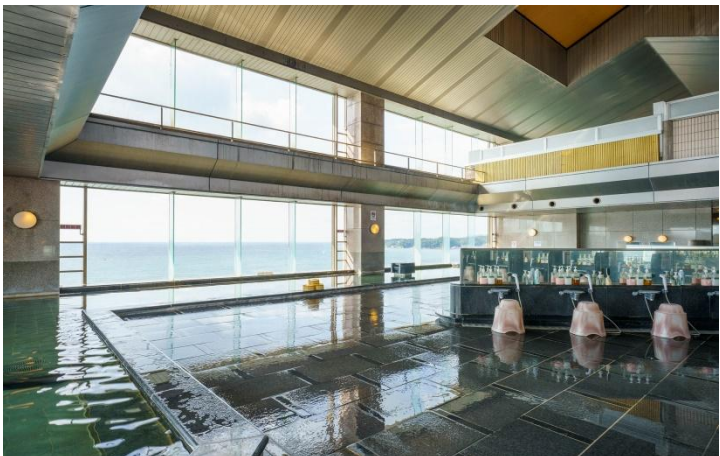


基本データー

所在地	〒298-0202 千葉県大多喜町下大多喜1530									
受入学生市場	公立 小学校	不可	公立 中学校	不可	公立高校	不可	私立学校	不可	大学その他	可
收容人員/総客室数	萱 15名・蔵 4名・宙 15名			貸切条件	萱4名以上・蔵2名以上・宙4名以上		1校1館条件		—	
食事会場等	萱・蔵：夕食はBBQの食事(自炊も可能)、朝食はホームベーカリーの焼きたてパン(選択可能)									
レクレーション会場	萱・蔵・宙と受付場の納屋で可能									
大浴場	なし									
付帯設備	萱：室内キッチン、BBQ機材(レンタル可)、浴室2室/蔵：室内キッチン、BBQ機材(レンタル可)、露天風呂/宙：キャンプサイト、ジャグジー									
受入不可期間	特になし									
教育旅行担当者名	黒川友加里									
担当者連絡先	043-301-2777				担当者アドレス	maru@hitokomi.jp				
体験学習メニュー	里山での農業体験や龍門、囲炉裏体験など。外部委託ですがチームビルディングも可能。									

三日月シーパークホテル勝浦

会議室複数完備、夕食会場500名迄対応可能



基本データ

所在地	〒299-5225 千葉県勝浦市墨名820				
受入学生市場	公立小学校 可	公立中学校 可	公立高校 可	私立学校 可	大学その他 可
収容人員/総客室数	917名 177室	貸切条件	300名以上	1校1館条件	100名以上
食事会場等	500名×1箇所(大名御膳)※4分割のフルスパン使用時				
レクレーション会場	40名用×8箇所 他、貸し切りの場合は、300名用×1箇所				
大浴場	大浴場 男性150名×1か所 女性100名×1箇所 三日月温泉				
付帯設備	全天候型スパ(室内外温水プール)				
受入不可期間	夏休期間 年末年始 GW ※左記期間でもご相談ください。				
教育旅行担当者名	宿泊課支配人 寺口 宜宏				
担当者連絡先	0470-73-1111(代)	担当者アドレス	teraguchi.n@hmihotelgroup.com		
体験学習メニュー					

三日月シーパークホテル安房鴨川

全室オーシャンビューの和洋室 最上階展望風呂からの絶景は圧巻



基本データ

所在地	〒299-5502 千葉県鴨川市内浦2781									
受入学生市場	公立 小学校	可	公立 中学校	可	公立高校	可	私立学校	可	大学/その他	可
収容人員/総客室数	953名	171室	貸切条件	400名以上	1校1館条件	400名以上				
食事会場等	大宴会場:和宴会400名/イステール宴会250名×1箇所 イステール宴会400名×1箇所 他宴会場用意可									
レクリエーション会場	スクール形式180名/シアター形式250名×1箇所 その他30名程の会場用意可(要相談)									
大浴場	大浴場2か所(男女入替) 貸切風呂×1箇所(有料) 小湊鯛の浦温泉									
付帯設備	室内・野外プール									
受入不可期間	夏休期間 年末年始									
教育旅行担当者名	予約課									
担当者連絡先	04-7095-3115			担当者アドレス	kamogawa-rsrv@hmihotelgroup.com					
体験学習メニュー										

鴨川グランドホテル

広大な太平洋を望むリゾートホテル



鴨川シーワールドや南房総の観光に便利なリゾートホテルです。和室は寝ころびながらでも海が一望できる大きな窓があり、自然素材を生かしたインテリアでまとめられた洋室は落ち着いた南国リゾートの雰囲気を楽しめます。

基本データー

所在地	〒296-0044 千葉県鴨川市広場820番地				
受入学生市場	公立小学校 可	公立中学校 可	公立高校 可	私立学校 可	大学その他 可
収容人員/総客室数	535名 120室	貸切条件	要相談	1校1館条件	要相談
食事会場等	300名(コンベンションホール)×1か所 160名×1か所 80名×1か所				
レクリエーション会場	大宴会場×1か所 中宴会場×2か所 小宴会場×6か所				
大浴場	大浴場60名×2か所 5名×3か所(貸切風呂) 鴨川温泉				
付帯設備					
受入不可期間	夏休期間 年末年始、GW期間、土曜日不可				
教育旅行担当者名	中島 直樹				
担当者連絡先	090-7721-9794 04-7092-2111	担当者アドレス	nakajima.naoki@kgh.ne.jp		
体験学習メニュー	房州うちわ作り 藁細工				

千葉県立鴨川青少年自然の家

目の前には紺碧な太平洋、背後には緑豊かな嶺岡の山々に囲まれた好立地に鴨川青少年自然の家はあり、海洋型としては県内唯一の青少年教育施設です。カッターやシーカヤック研修、磯遊びなど海洋を中心とした自然体験を通して五感を刺激し、新たな発見と喜びを仲間達と共有できます。



基本データ

所在地	〒299-2862 千葉県鴨川市太海122-1									
受入学生市場	公立 小学校	可	公立 中学校	可	公立高校	可	私立学校	可	大学/その他	可
収容人員/総客室数	360名 37室		貸切条件	200名以上		1校1館条件		-		
食事会場等	232名×1か所									
レクリエーション会場	オリエンテーション室 360名、トレーニングルーム 100名、体育館 360名									
大浴場	大浴場カラン数19×1か所 中浴場カラン数14×1箇所									
付帯設備	体育館 (40m×17m) 野外炊事場 (第一炊事場かまど数×9、第二炊事場かまど数×18) キャンプファイア場 2か所									
受入不可期間	月曜休所日(利用希望があれば検討可能)									
教育旅行担当者名	受入担当:石井、江澤									
担当者連絡先	04-7093-1666			担当者アドレス	kamo08@echiba-sports.org					
体験学習メニュー	カッター研修、シーカヤック研修、ウォークラリー、野外炊事、磯遊び、創作活動、地域の文化体験(外部講師)									

満ちてくる心の宿 吉夢

千葉県南房総の中心地「鴨川市小湊」にあります当館は各観光施設にもほど近く便利で、日蓮聖人誕生の地、誕生寺門前に位置します。

鯛の浦遊覧船発着所も隣接しており、その船べりからは天然記念物に指定されている鯛の群れ見学することができます。館内施設も充実しており、一同に100名入浴可能な最上階（9F）の大浴場からは太平洋を一望できますので、児童、生徒の皆様にもきっと良い思い出になる事と思います。

当浴場は時間帯により貸切も可能です。



近隣観光施設及び観光地

千葉県	鴨川シーワールド	当館より10分
	マザー牧場	当館より60分
東京都	東京タワー	当館よりアクアライン経由100分
	東京スカイツリー	当館よりアクアライン経由110分
神奈川県	横浜中華街	当館よりアクアライン経由100分
	鎌倉	当館より東京湾フェリー経由100分+乗船40分

学生用食事メニュー例



小学生・中学生向け ご夕食

アレルギー対応食変更可(アナフィラキシー要相談)



高校生以上向け ご夕食



館内案内



客室情報

上記QRコードより
ご覧いただけます。

基本データ

所在地	〒299-5501 千葉県鴨川市小湊182-2									
受入学生市場	公立 小学校	可	公立 中学校	可	公立高校	可	私立学校	可	大学/その他	可
収容人員/総客室数	359名 91室		貸切条件	要相談		1校1館条件		原則1校1館にて		
食事会場等	180名×1か所 150名×1か所 80名×1か所 40名×2か所 その他大宴会を分割利用も可 要相談									
レクリエーション会場	大宴会場×2か所 中宴会場×2か所 小宴会場×5か所 大宴会場は分割利用も可 要相談									
大浴場	大浴場:吉湯 洗い場18ヶ所 夢湯 洗い場10ヶ所 小湊温泉願満の湯 炭酸水素塩泉									
付帯設備										
受入不可期間	土曜日・ゴールデンウィーク・夏休み期間・年末年始 その他都度お問い合わせくださいませ									
教育旅行担当者名	営業部 鷲山									
担当者連絡先	04-7095-2111			担当者アドレス		(代表) info@kichimu.com (個人) y-washiyama@kichimu.com				
体験学習メニュー	房州うちわ作り・萬祝染め・フォトラリー(受入実績有)									

鴨川ユニバースホテル

海辺のホテルで全室オーシャンビューです



基本データー

所在地	〒296-0002 千葉県鴨川市前原69				
受入学生市場	公立 小学校 可	公立 中学校 可	公立高校 可	私立学校 可	大学その他 可
収容人員/総客室数	122名 32室	貸切条件	60名以上	1校1館条件	60名以上
食事会場等	2階会食場(宴会場)(40名×3か所 / 区切りなしで使用の場合、120名)、 1階レストラン(50名×1か所)、学生メニューとなります。				
レクリエーション会場	60名以下の場合、2階宴会場を使用可				
大浴場	大浴場×2か所(男湯12名、女湯15名、自家源泉)露天風呂×1箇所(男女入替え制5名、鴨川温泉)				
付帯設備					
受入不可期間	夏休期間 年末年始、土曜日不可				
教育旅行担当者名	佐久間みゆき、佐々木香代子				
担当者連絡先	04-7092-1361	担当者アドレス	info@kuh.co.jp		
体験学習メニュー					

小湊さとうみ学校

元小学校をリノベーションして誕生した、自由滞在型スポーツ・文化合宿／企業研修空間。ビーチまで徒歩数分のロケーションに、フットサルコート3面分の人工芝ピッチ、空調完備の体育館、最大116名が宿泊可能な客室のほか、食堂・多目的室・フリーWi-Fi・大浴場・ランドリーなど合宿に必要な設備を備えています。



詳しくは、小湊さとうみ学校 公式ウェブサイトへ▶▶▶

学習プログラム



地域学習まち歩きプログラム「ロゲイニング×スタディ」は、街をフィールドに、設定された地点をめぐり得点を競うチームゲーム。【屋外10～500名以上 可】



「運動会・レクリエーション」では専門知識をもったトレーナーが年齢・性別などを考慮して、運動が苦手な人でも楽しめるプログラムを作成します。【屋外30～500名以上、屋内30～300名程度】



◀内浦海岸のビーチまで徒歩数分のロケーション

基本データ

所在地	〒299-5502 千葉県鴨川市内浦1891-1				
受入学生市場	公立小学校 可	公立中学校 可	公立高校 可	私立学校 可	大学/その他 可
収容人員/総客室数	116名 13室	貸切条件	問合せ	1校1館条件	問合せ
食事会場等	100名×1か所				
レクリエーション会場	人工芝グラウンド(フットサルコート×3)、体育館×1、多目的室×7、談話室×1				
大浴場	大浴場(シャワー×7)×1室、大浴場(シャワー×6)×1室 ※両室とも脱衣棚×18				
付帯設備	※上記レクリエーション会場 参照 / 体育館を含め、空調・フリーWi-Fi あり				
受入不可期間	年末年始(12/29～1/3)				
教育旅行担当者名	上田、岡野				
担当者連絡先	04-7096-6606	担当者アドレス	info@wellspo.jp		
体験学習メニュー	ロゲイニング×スタディ(ロゲスタ)、チームビルディング・アクティビティ、運動会・レクリエーション				

内浦山県民の森せせらぎ

緑豊かな自然の宿。野鳥や昆虫なども見られ野生の鹿も時折顔をのぞかせます。

木炭風呂はまるやかでゆったりとおくつろぎいただけ、旅の疲れを癒してくれるでしょう



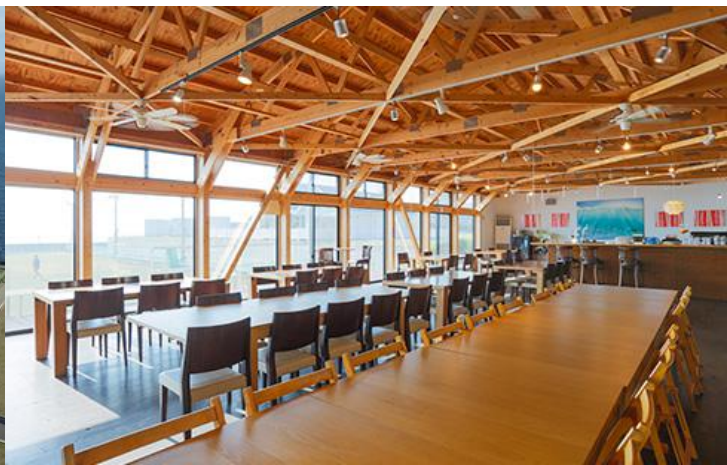
基本データ

所在地	〒299-5502 千葉県鴨川市内浦3228									
受入学生市場	公立 小学校	可	公立 中学校	可	公立高校	可	私立学校	可	大学その他	可
収容人員/総客室数	64名12室		貸切条件	50名以上		1校1館条件		50名以上		
食事会場等	70名収容1カ所									
レクレーション会場	会議室1カ所									
大浴場	大浴場男性1カ所、女性1カ所									
付帯設備	体育館(バスケットコート2面、バレーボール2面、バトミントン6面、卓球6面) グラウンド1面(両翼80M、センター90M)BBQ施設等									
受入不可期間										
教育旅行担当者名	青木 佐久間									
担当者連絡先	04-7095-2821			担当者アドレス	uchiura@welcomechiba.jp					
体験学習メニュー	ネイチャークラフト、飯盒炊爨とカレー作り、樹木オリエンテーリング等									

サンセットブリーズ保田

山と海に囲まれた美しいサンセットが望めます。

房総の自然を身近に感じるかけがえのない体験を提供します！



基本データ

所在地	〒299-1909 千葉県安房郡鋸南町大六1032				
受入学生市場	公立小学校 可	公立中学校 可	公立高校 可	私立学校 可	大学/その他 可
収容人員/総客室数	本館のみ141名19部屋 (最大180名)	貸切条件	100名以上	1校1館条件	10名以上
食事会場等	100名×1か所 72名×1か所 BBQスペース150名×1か所				
レクリエーション会場	ミーティングスペース1か所 多目的スペース1か所				
大浴場	大浴室×1か所(シャワー10基) 中浴場×1か所(シャワー6基) 屋外シャワースペース6基				
付帯設備	フットサルコート3面 スカッシュコート3面 BBQ施設				
受入不可期間					
教育旅行担当者名	川内				
担当者連絡先	080-1466-8944	担当者アドレス	y.kawauchi@rprojectjapan.com		
体験学習メニュー	飯盒炊飯、防災プログラム、登山体験				

休暇村館山

目の前の海岸まで徒歩1分。沖の島や目の前の海岸での磯観察会など豊かな「自然」を体験できます



基本データー

所在地	〒294-0305 千葉県館山市見物725				
受入学生市場	公立小学校 可	公立中学校 可	公立高校 可	私立学校 可	大学その他 可
収容人員/総客室数	250名 77室	貸切条件	200名以上	1校1館条件	100名以上
食事会場等	全館貸切時:250名×1箇所 一般同宿時:150名×1箇所				
レクリエーション会場	学校式最大153名 口の字最大72名				
大浴場	大浴場男女とも各30人程度×各1か所 カラン/男女とも各11 天然温泉「花海の湯」:ナトリウム 塩化物・炭酸水素塩冷鉱泉(低張性・アルカリ性・冷鉱泉)				
付帯設備	天文台150mmタカハシ製屈折望遠鏡完備				
受入不可期間	夏休期間 年末年始、GW期間、土曜日不可				
教育旅行担当者名	営業課長補佐:乾 修平 営業リーダー:高木 謙志郎				
担当者連絡先	0470-29-0211	担当者アドレス	tateyama@qkamura.or.jp		
体験学習メニュー					

館山リゾートホテル

非日常感あふれる南欧風リゾート、自然に囲まれた静かな環境、広い庭やコンベンションホールなど学習活動や部活合宿に使える施設も充実。



基本データ

所在地	〒294-0312 千葉県館山市小沼352					
受入学生市場	公立 小学校 可	公立 中学校 可	公立高校 可	私立学校 可	大学その他 可	
収容人員/総客室数	240名 146室	貸切条件	100名以上 (応相談)	1校1館条件	100名以上 (応相談)	
食事会場等	約120名×1箇所(調整・増席可能)					
レクリエーション会場	100~120名用×1箇所(コンベンションホール)					
大浴場	大浴場 男女各50名×1か所 男女各15名×1箇所 温泉(南房温泉:ナトリウム-塩化物冷鉱泉)					
付帯設備						
受入不可期間	GW、夏休み、年末年始、					
教育旅行担当者名	飯田 貴(支配人)					
担当者連絡先	0470-29-2100		担当者アドレス	info@tateyama-resort.com		
体験学習メニュー	星空観賞会(天体観測&ウミホタル観察):館山天文クラブ講師手配代行(発生手配)、精算は講師直接					

たてやま鏡ヶ浦温泉 館山シーサイドホテル

房総随一の美しい海、館山湾を臨む最高の場所に佇んでおります。自家源泉を引き入れた大展望天気の良い日には富士山も風呂からは大海原を一望でき、茜色に染まった夕暮れ時の景色はまさに絶景。

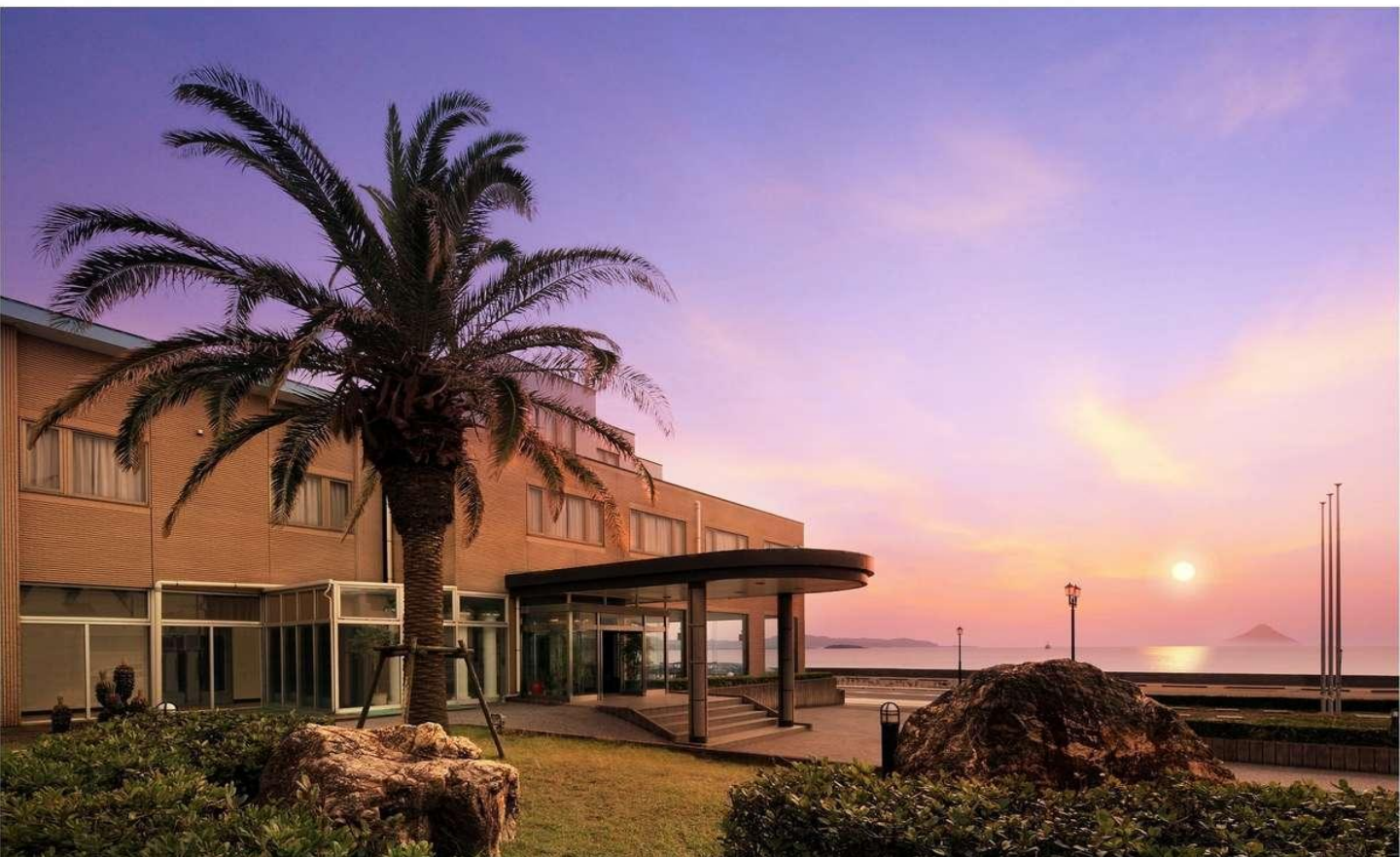


基本データー

所在地	〒294-0047 千葉県館山市八幡822									
受入学生市場	公立 小学校	5年生 以上可	公立 中学校	可	公立高校	可	私立学校	可	大学その他	可
収容人員/総客室数	192名 42室		貸切条件	100名以上		1校1館条件		50名以上		
食事会場等	食事処160名									
レクリエーション会場	コンベンションホール									
大浴場	大浴場30名×1箇所 25名×1箇所									
付帯設備	なし									
受入不可期間	夏休期間 年末年始、GW期間、土曜日不可									
教育旅行担当者名	谷津									
担当者連絡先	0470-22-0151				担当者アドレス	yoyaku@tateyamaseaside.com				
体験学習メニュー										

たてやま温泉 夕日海岸昇鶴 別館

宿の目の前に広がるのは、館山を代表する景勝地・北条海岸の大パノラマ。

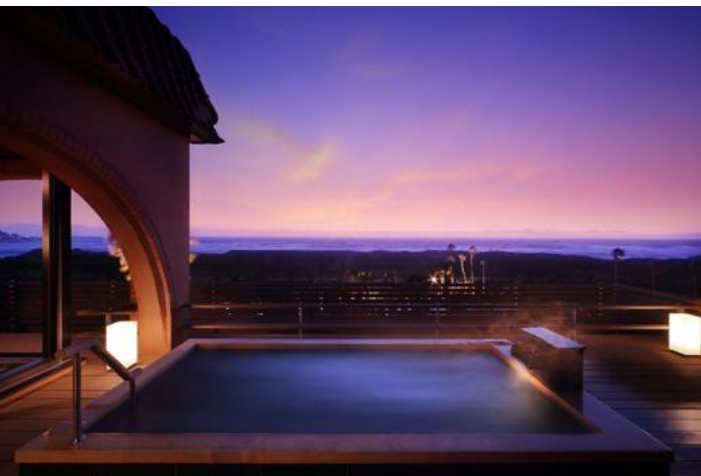


基本データ

所在地	〒294-0047 千葉県館山市八幡822				
受入学生市場	公立 小学校 可	公立 中学校 可	公立高校 可	私立学校 可	大学その他 可
収容人員/総客室数	141名 15室 (別館)	貸切条件	100名以上	1校1館条件	100名以上
食事会場等	大会場300㎡ 中会場190㎡ その他小会場あり				
レクリエーション会場	あり				
大浴場	10名用×2箇所				
付帯設備					
受入不可期間	夏休期間 年末年始、GW期間、土曜日不可				
教育旅行担当者名					
担当者連絡先	0470-23-8111	担当者アドレス	ask@yuhikaigan.com		
体験学習メニュー					

たてやま温泉 千里の風

南房総国立公園、海辺の豊かな大自然の中に佇む「たてやま温泉 千里の風」

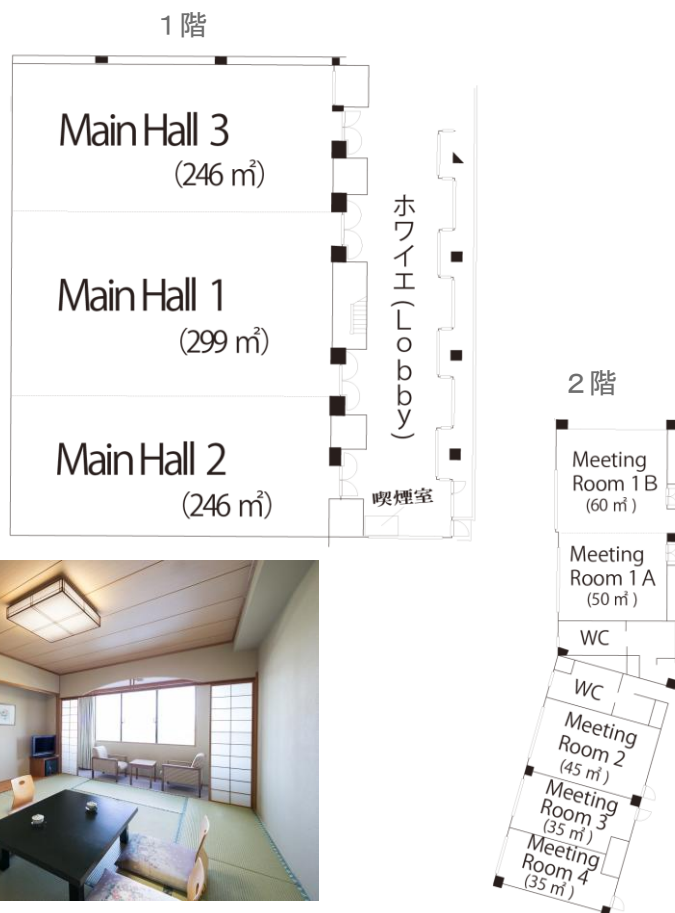


基本データー

所在地	〒294-0024 千葉県館山市藤原1495-1				
受入学生市場	公立 小学校 可	公立 中 学校 可	公立高校 可	私立学校 可	大学その他 可
収容人員/総客室数	100名 40室	貸切条件	100名以上	1校1館条件	100名以上
食事会場等	100名×1か所				
レクレーション会場	大宴会場×1か所(2室に分割可)				
大浴場	大浴場15名×2か所 貸切風呂4名×2箇所				
付帯設備	小会議室10名×1か所				
受入不可期間	夏休期間、年末年始、土曜日、連休 不可				
教育旅行担当者名	山田 亨				
担当者連絡先	0470-28-2211	担当者アドレス	info@senrinokaze.jp		
体験学習メニュー					

グランドメルキュール南房総リゾート&スパ

海と森の豊かな自然がお客様をお迎えします。また、徒歩で行ける公園内では、遊歩道やレクリエーション施設などが整備され、一年を通してハイキング、磯遊び、バードウォッチングなどが楽しめます。お子様からご年配の方にも、とても過ごしやすい自然公園です。



基本データー

所在地	〒299-2404 千葉県南房総市富浦町多田良1212番地									
受入学生市場	公立 小学校	可	公立 中学校	可	公立高校	可	私立学校	可	大学/その他	可
収容人員/総客室数	534名 197室		貸切条件	貸切不可		1校1館条件		1校1館のみ		
食事会場等	メインホール(791㎡) 320名×1か所(3分割可能)									
レクリエーション会場	メインホール(791㎡)×1か所(3分割可能) ミーティングルーム1(110㎡)×1か所 ミーティングルーム2~3(35~45㎡)×3か所									
大浴場	大浴場約40名(洗い場12個)×2か所									
付帯設備										
受入不可期間	夏休期間・年末年始 不可 / 土曜・休日 要相談									
教育旅行担当者名	営業担当 ヘッドオフィスジャパン(HOJ)株式会社 / ホテル担当 高細									
担当者連絡先	OFC:03-6774-7889 ホテル:0470-33-3811			担当者アドレス		CRC@drhm.jp				
体験学習メニュー										

岩井民宿組合/南房総市観光協会

1年を通して県内外から合宿やサークル活動に利用されています
近年では、体験学習を通じた修学旅行生もたくさん訪れています

岩井民宿村 体験民宿 受け入れ先案内図

- みなみ荘
- 孝楽
- 又左衛門
- よいち荘
- 里青館
- 孫工ム
- かわな館
- しんどう
- かなな館
- すなだ
- 御目井戸荘
- 魚赤
- 松山荘
- 堂の前
- 北原館
- 蔵屋敷
- よえむ荘
- 基五郎
- くしや
- さじべえ
- いとうRYO
- やまげん
- 小池荘
- 川徳
- 大謙館
- 忠兵衛
- 澤金
- ごんべえ



民宿のお問合せは「岩井民宿組合」体験のお問い合わせは「南房総市観光協会」

基本データ

名称	南房総市観光協会/岩井民宿組合
所在地	南房総市市部146 (岩井民宿組合)
収容人員	約50軒 12クラスまでOK(1クラス男女別2軒利用の場合)
体験お問合せ	TEL0470-28-5307 E-mail info@cm-boso.com
民宿お問合せ	TEL0470-57-2088 E-mail tomiyama@awa.or.jp

グランドホテル太陽

東京からわずか2時間。房総半島の最南端にある高台のホテル。客室から一望できる太平洋の眺めは日の出から日の入りまで、広大なパノラマをたっぷりとお楽しみいただけます。



基本データー

所在地	〒295-0102 千葉県南房総市白浜町白浜3535-5				
受入学生市場	公立 小学校 可	公立 中学校 可	公立高校 可	私立学校 可	大学その他 可
収容人員/総客室数	400名 86室	貸切条件	200名以上	1校1館条件	200名以上
食事会場等	大ホール200名 大広間220名				
レクリエーション会場	大ホールまたは大広間				
大浴場	大浴場30名×1箇所 20名×1箇所 白浜女来島温泉				
付帯設備					
受入不可期間	2月～3月、GW期間、夏休期間 年末年始、GW期間、土曜日不可				
教育旅行担当者名					
担当者連絡先	0470-38-3331	担当者アドレス	yoyaku@grandhoteltaiyo.co.jp		
体験学習メニュー					

ホテル南海荘

房総半島の最南端、野島崎灯台を間近に望む全室オーシャンビューのホテルです



基本データー

所在地	〒299-0102 千葉県南房総市白浜町白浜623-13									
受入学生市場	公立 小学校	応相談	公立 中学校	可	公立高校	可	私立学校	可	大学/その他	可
収容人員/総客室数	250名 99室		貸切条件	150名以上		1校1館条件		150名以上		
食事会場等	150名×1か所 100名×1か所									
レクリエーション会場	大宴会場×1か所 中宴会場×2か所 小宴会場×2か所									
大浴場	大浴場30名×1か所 15名×1箇所 白浜野嶋温泉									
付帯設備	無し									
受入不可期間	夏休期間 年末年始、連休、土曜日不可									
教育旅行担当者名	平井 みゆき									
担当者連絡先	0470-38-3500				担当者アドレス	sss.miyu@gmail.com				
体験学習メニュー										

白浜フローラルホール

海を一望できる絶好のロケーション！

最大800名収容可能ホールもあるクリエイティビティアートに溢れる施設



基本データー

所在地	〒295-0103 千葉県南房総市白浜町滝口6767番地1									
受入学生市場	公立 小学校	可	公立 中学校	可	公立高校	可	私立学校	可	大学/その他	可
収容人員/総客室数	140名 9室		貸切条件	時期により異なる		1校1館条件		8名以上		
食事会場等	130名収容可(食堂 85名、カフェスペース 45名)									
レクリエーション会場	大ホール 多目的ルーム スタジオ									
大浴場	大浴場×2か所(シャワー各7基)									
付帯設備	BBQスペース									
受入不可期間										
教育旅行担当者名	川内									
担当者連絡先	080-1466-8944			担当者アドレス	y.kawauchi@rprojectjapan.com					
体験学習メニュー	防災プログラム									

お魚料理の宿 魚拓荘鈴木屋

貸し切りで利用するには丁度いいサイズ。ビーチまでは徒歩約7分
海の幸料理が得意だが、揚げ物や肉類のお料理もリクエスト可能



基本データー

所在地	〒295-0001 千葉県南房総市千倉町北朝夷2801				
受入学生市場	公立 小学校 可	公立 中学校 可	公立高校 可	私立学校 可	大学その他 可
収容人員/総客室数	55名 13室	貸切条件	40名以上	1校1館条件	40名以上
食事会場等	55名×1箇所 15名×1箇所				
レクリエーション会場	上の宴会場と同じ(15名用×1箇所) 夕食会場を利用するためレクリエーション開始時間は夕食終了後30分以上が必要				
大浴場	大浴場15名×1か所 8名×1箇所 南房総温泉				
付帯設備	魚拓ギャラリー				
受入不可期間	夏休期間、年末年始、ゴールデンウィークなどですが、要問合せ				
教育旅行担当者名	代表取締役 鈴木健史(たけし)				
担当者連絡先	0470-44-2811	担当者アドレス	cap@gyotakuso.com		
体験学習メニュー					

九十九里ヴィラそとぼう

海まで1分。豊かな自然に溢れた外房エリアのハブに便利



基本データ

所在地	〒299-4503 千葉県いすみ市岬町和泉4427-1									
受入学生市場	公立 小学校	可	公立 中学校	可	公立高校	可	私立学校	可	大学その他	可
収容人員/総客室数	100名程度 24室		貸切条件	要相談		1校1館条件		要相談		
食事会場等	80名程度×3箇所									
レクリエーション会場	80名用×2箇所（近隣施設B&Gあり）									
大浴場	大浴場10～15名×男女1か所ずつ ヘルストン人工泉									
付帯設備	スケートパーク、BBQ可能な庭									
受入不可期間	要相談									
教育旅行担当者名	企画運営 平松									
担当者連絡先	0470-87-7111			担当者アドレス		info@villa-soobou.com				
体験学習メニュー	いすみ市内、及び外房エリアの事業者さまへ相談可(狩猟、農業、漁業、林業、牧場など)									

国民宿舎サンライズ九十九里

～九十九里浜が目の前～
太平洋が一望できる全室オーシャンビューリゾート



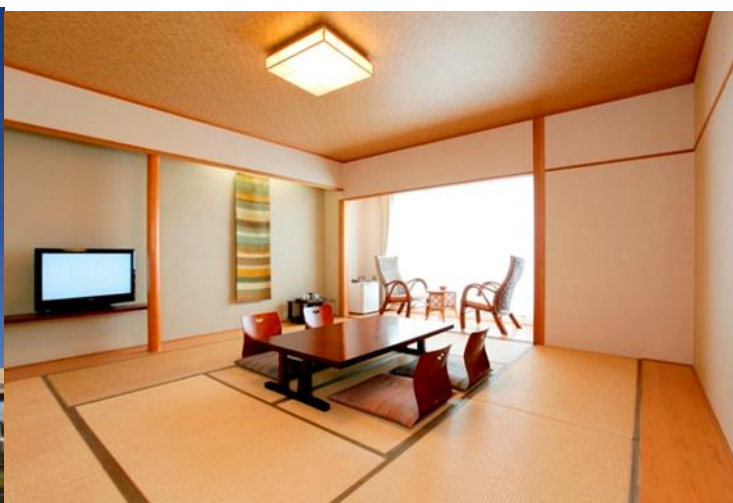
館内には、レストラン・宴会場・会議室・多目的ホール・売店・ロビーラウンジがあるとともに、施設内には屋内温水プール、テニスコートもあり、レジャー・保養の他にもスポーツ・会議研修・各種会合等、幅広い利用目的に対応できる複合施設となっています。

基本データ

所在地	〒283-0114 千葉県山武郡九十九里町真亀4908				
受入学生市場	公立小学校 可	公立中学校 可	公立高校 可	私立学校 可	大学その他 可
収容人員/総客室数	300名 95室	貸切条件	250名以上	1校1館条件	250名以上
食事会場等	150名×1箇所 50名×3箇所				
レクリエーション会場	50名用×2箇所(多目的ホール480㎡/宴会場365㎡)1箇所は、夕食会場を利用するためレクリエーション開始時間は夕食終了後90分以上が必要				
大浴場	大浴場40名×2か所				
付帯設備	多目的ホール480㎡ / テニスコート3面 / 屋内温水プール(25m6コース・流水プール・幼児用プール)				
受入不可期間	GW 夏休期間 年末年始				
教育旅行担当者名	荒井 洋一				
担当者連絡先	0475-76-4151	担当者アドレス	aria@welcomechiba.jp		
体験学習メニュー	地引網体験・クラフト工芸体験・星空観察会・文学散策学習など				

蓮沼ガーデンハウスマリーノ

雄大な九十九里浜と豊かな自然、多彩なレジャーをお楽しみ下さい。



基本データ

所在地	〒289-1803 千葉県山武市蓮沼ホ311				
受入学生市場	公立 小学校 可	公立 中学校 可	公立高校 可	私立学校 可	大学/その他 可
収容人員/総客室数	135名 和室24室洋室3棟	貸切条件	70名以上	1校1館条件	70名以上
食事会場等	70名×2か所 60名×1か所 30名×1か所 20名×1か所				
レクリエーション会場	大宴会場×2か所 中宴会場×1か所 小宴会場×箇所 ※食事会場と兼用				
大浴場	大浴場15名×2か所(男女各1か所)				
付帯設備	テニスコート17面 軟式野球場 ジュニアサッカー場				
受入不可期間	夏休期間 年末年始 GW				
教育旅行担当者名	内山 宏和				
担当者連絡先	0475-86-2512	担当者アドレス	info@hasunuma.co.jp		
体験学習メニュー					

サニーイン むかい

太平洋を一望できる展望温泉風呂やゲストルームで心と体をやさしく癒やしてくれる

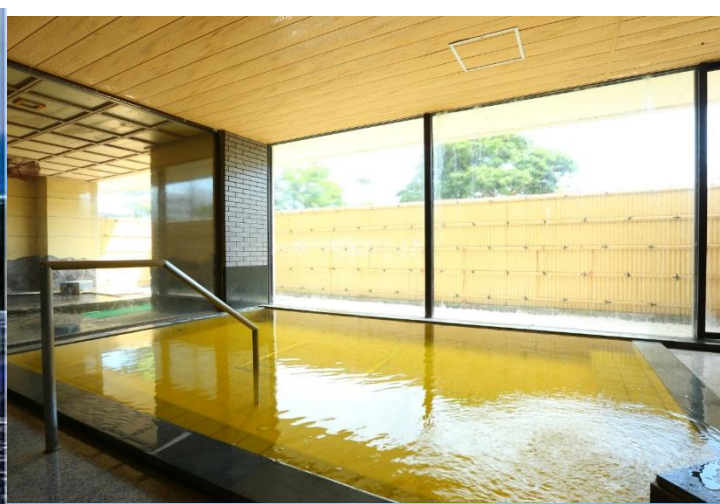


基本データ

所在地	〒299-4215 千葉県長生郡白子町中原4369				
受入学生市場	公立 小学校 可	公立 中学校 可	公立高校 可	私立学校 可	大学その他 可
収容人員/総客室数	280名/65部屋	貸切条件	120名以上	1校1館条件	100名以上
食事会場等	240名×1か所 25名×1か所				
レクリエーション会場	大宴会場×1か所 中宴会場×2か所 小宴会場×3か所				
大浴場	大浴場25名×2か所温泉名:白子温泉				
付帯設備	多目的ホール(10m×20)テニスコート47面 BBQ施設60名				
受入不可期間	夏休期間 年末年始、土曜日不可				
教育旅行担当者名	向 和彦				
担当者連絡先	0475-33-2133	担当者アドレス	info@sunny-inn-mukai.jp		
体験学習メニュー					

ホテルカネイグループ(ホテルニュー・カネイ)

東京駅より90分～・TDLより70分～・横浜より90分～



基本データ

所在地	〒299-4215 千葉県長生郡白子町中里4442				
受入学生市場	公立 小学校 可	公立 中学校 可	公立高校 可	私立学校 可	大学その他 可
収容人員/総客室数	230名/47部屋	貸切条件	80名～	1校1館条件	80名～
食事会場等	1Fレストラン 180名				
レクリエーション会場	6Fホール・2F宴会場				
大浴場	大浴場30名×1か所 泉質:ナトリウム-塩化物泉				
付帯設備	サッカーグラウンド(人工芝2面)・(クレー1面)・テニスコート				
受入不可期間	貸切人数は時期により変わります。夏休み・年末年始				
教育旅行担当者名	櫻井康幸				
担当者連絡先	0475-33-2511	担当者アドレス	kaneisakurai@yahoo.co.jp		
体験学習メニュー	地曳網・干物作り体験				

白子・サンライズオーツカ

広い会議室や展望風呂・私有の体育館やサッカー場・テニスコートなど様々なスポーツ体験をご提供できます。



基本データ

所在地	〒299-4215 千葉県長生郡白子町中里4408-18									
受入学生市場	公立 小学校	可	公立 中学校	可	公立高校	可	私立学校	可	大学その他	可
収容人員/総客室数	200名/39部屋		貸切条件	150名		1校1館条件		150名		
食事会場等	174名 1か所 2階会場100名									
レクリエーション会場	大宴会場×1か所(4分割可能) 中宴会場×2か所(分割可能) 小宴会場×2か所									
大浴場	大浴場30名×1か所 男女 各1 白子温泉									
付帯設備	体育館 バasketコート2面、テニスコート25面 インドアコート3面 サッカー場、BBQ施設									
受入不可期間										
教育旅行担当者名	大塚									
担当者連絡先	0475-33-2363			担当者アドレス		shirako@new-otsuka.com				
体験学習メニュー										

ホテル東天光

冬でも温暖な九十九里に位置し海まで徒歩8分。150名収容できる会議室と7階のスカイラウンジにも会議室がありセミナーにも適しています。ホテル隣接のアリーナ(体育館)では球技各種やレクリエーションも可能。心温まる温泉でのんびりと。



基本データー

所在地	〒299-4214 千葉県長生郡白子町驚963				
受入学生市場	公立小学校 可	公立中学校 可	公立高校 可	私立学校 可	大学その他 可
収容人員/総客室数	200名/42部屋	貸切条件	150名以上	1校1館条件	120名以上
食事会場等	200名×1か所				
レクリエーション会場	大宴会場×約150名1か所※4分割可 中宴会場×約50名3か所 小宴会場×約25名5か所				
大浴場	大浴場30名×1か所 25名×1か所 温泉名:白子温泉				
付帯設備	体育館:バスケットコート2面分(私有)テニスコート21面 BBQ施設...屋外あり				
受入不可期間	特になし				
教育旅行担当者名	河野				
担当者連絡先	0475-33-3100	担当者アドレス	tohtenko@violin.ocn.ne.jp		
体験学習メニュー	会議室でのオリエンテーション、体育館でのレクリエーション等				

ホテルカアナパリ

九十九里くつろぎのリゾートホテル

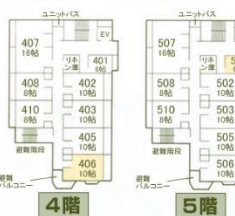
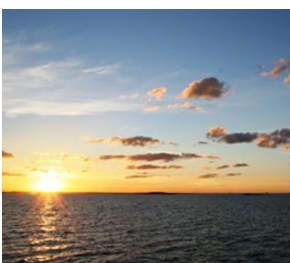


基本データ

所在地	〒299-4215 千葉県長生郡白子町中原4519				
受入学生市場	公立小学校 可	公立中学校 可	公立高校 可	私立学校 可	大学その他 可
収容人員/総客室数	200名/45部屋	貸切条件	120名以上	1校1館条件	20名以上
食事会場等	120名×1か所 100名×1か所 (アレルギー対応可能)				
レクリエーション会場	大宴会場×1か所 中宴会場×2か所				
大浴場	大浴場40名×2か所 展望大浴場40名×2箇所 塩化物強塩泉				
付帯設備	体育館(収容力など広さの表示)テニスコート20面 BBQ施設など				
受入不可期間	年末年始				
教育旅行担当者名	河野 洋平				
担当者連絡先	0475-33-2045	担当者アドレス	info@kaanapali.co.jp		
体験学習メニュー	九十九里浜でのビーチプラグやサンドアート、館内貸切の職場体験など				

城之内荘

白浜青松の美しい海岸線がどこまでも続く白子。ここでは夏の海水浴だけでなく、サーフィン、フィッシングなどのマリナーレジャーやサイクリングが年間を通じて満喫できるほか、スポーツやグルメなど楽しみ方もじつに盛りだくさん。特に、町内に460面以上ある本格的なテニスコートは白子ならではの。



基本データ

所在地	〒299-4215 千葉県長生郡白子町中里4442-3								
受入学生市場	公立小学校	可	公立中学校	可	公立高校	可	私立学校	大学その他	可
収容人員/総客室数	180名 39室		貸切条件	100名以上		1校1館条件		100名以上	
食事会場等	180名×1か所								
レクリエーション会場	大宴会場×1か所 中宴会場×1か所								
大浴場	大浴場30名×2か所 白子温泉								
付帯設備	テニスコート16面								
受入不可期間	夏休期間 年末年始、土曜日不可								
教育旅行担当者名	鈴木 充恵								
担当者連絡先	0475-33-2325			担当者アドレス	gucci19661966@icloud.com				
体験学習メニュー	地引網・干物づくり体験								

ホテルカネイグループ(白子ニューシーサイドホテル)

東京駅より90分～・TDLより70分～・横浜より90分～



基本データ

所在地	〒299-4215 千葉県長生郡白子町中里4482									
受入学生市場	公立 小学校	可	公立 中学校	可	公立高校	可	私立学校	可	大学その他	可
収容人員/総客室数	150名/36部屋		貸切条件	80		1校1館条件		80		
食事会場等	1Fレストラン 120名									
レクリエーション会場	2F宴会場									
大浴場	大浴場30名×1か所 泉質:ナトリウム-塩化物泉									
付帯設備	サッカーグラウンド(人工芝2面)・(クレー1面)・テニスコート									
受入不可期間	貸切人数は時期により変わります。夏休み・年末年始									
教育旅行担当者名	櫻井康幸									
担当者連絡先	0475-30-3555			担当者アドレス	kaneisakurai@yahoo.co.jp					
体験学習メニュー	地曳網・干物作り体験									

ホテルニューオーツカ

私有の体育館やインドアドーム、サッカー場、テニスコートなど様々なスポーツ体験をご提供できます。



基本データー

所在地	〒299-4214 千葉県長生郡白子町驚1014									
受入学生市場	公立 小学校	可	公立 中学校	可	公立高校	可	私立学校	可	大学その他	可
収容人員/総客室数	150名/35部屋		貸切条件	150名		1校1館条件		150名		
食事会場等	140名 1か所 2階会場100名									
レクレーション会場	大宴会場×1か所 中宴会場×3か所 小宴会場×3か所									
大浴場	大浴場15名×1か所 男女 各1 白子温泉									
付帯設備	体育館 バスケットコート2面、テニスコート25面 インドアコート3面 サッカー場、BBQ施設									
受入不可期間										
教育旅行担当者名	大塚									
担当者連絡先	0475-33-2363			担当者アドレス	shirako@new-otsuka.com					
体験学習メニュー										

ホテル東海荘

海まで徒歩5分、天然温泉、インドアコート(レクリエーション可)



基本データー

所在地	〒299-4215 千葉県長生郡白子町中里4437-1				
受入学生市場	公立 小学校 可	公立 中学校 可	公立高校 可	私立学校 可	大学その他 可
収容人員/総客室数	150名/31部屋	貸切条件	50名以上	1校1館条件	50名以上
食事会場等	75名×2か所				
レクリエーション会場	中宴会場×1か所 小宴会場×2か所				
大浴場	大浴場30名×2か所 (男1か所、女1か所) 白子温泉				
付帯設備	インドアコート(テニス3面) アウトドアコート23面 フットサルコート3面 グラウンドゴルフ場18ホール×2か所 BBQ可				
受入不可期間	夏休期間 年末年始				
教育旅行担当者名	片岡一弥				
担当者連絡先	0475-33-2061 090-3531-1030	担当者アドレス	tokaiso.kataoka@gmail.com		
体験学習メニュー					

青松庭白砂

太平洋のパノラマが眼前に広がる展望露天風呂と大浴場。真正面から昇る日の出は格別。
 広々とした研修会場そしてレクリエーションには隣接した体育館。合宿等に最適な環境を提供します。



基本データー

所在地	〒299-4212 千葉県長生郡白子町古所3291									
受入学生市場	公立 小学校	可	公立 中学校	可	公立高校	可	私立学校	可	大学/その他	可
収容人員/総客室数	120名	32室	貸切条件	100名以上	1校1館条件	100名以上				
食事会場等	120名×1か所 90名×1か所									
レクリエーション会場	大宴会場(和室120畳)×1か所 中宴会場(フローリング100畳)×1か所									
大浴場	大浴場20名×2か所 露天風呂3名×1か所 貸切露天風呂3名×1か所									
付帯設備	体育館(バレーボールコート2面分の広さ) BBQ設備あり(60名程度)									
受入不可期間	年末年始、特別期間(大型連休など)									
教育旅行担当者名	森川 祐典									
担当者連絡先	0475-33-3523			担当者アドレス	info@shirasuna.co.jp					
体験学習メニュー										

サンシャイン・白子 本館

房総白子の温泉宿、ホテル サンシャイン白子は、心温まる思い出作りをお手伝いさせていただくためお客様のお越しをスタッフ一同、心よりお待ちしております。



海まで徒歩5分!

毎日違う美しさに溢れています!

お食事前のお散歩はいいですよ!



基本データー

所在地	〒299-4215 千葉県長生郡白子町中里4570-2				
受入学生市場	公立 小学校 可	公立 中学校 可	公立高校 可	私立学校 可	大学その他 可
収容人員/総客室数	120名/27部屋	貸切条件	100名	1校1館条件	80名
食事会場等	レストラン170名 大広間100名				
レクリエーション会場	コンベンションホール200名収容				
大浴場	男女別 各1 天然温泉大浴場				
付帯設備	クレー、オムニコート30面完備				
受入不可期間	夏休み期間、GW、年末年始				
教育旅行担当者名	田辺				
担当者連絡先	0475-33-2121	担当者アドレス	frontdesk@sunshine-shirako.jp		
体験学習メニュー					

サンシャイン・白子 新館

房総白子の温泉宿、ホテル サンシャイン白子は、心温まる思い出作りをお手伝いさせていただくためお客様のお越しをスタッフ一同、心よりお待ちしております。



基本データ

所在地	〒299-4215 千葉県長生郡白子町中里4570-2				
受入学生市場	公立 小学校 可	公立 中学校 可	公立高校 可	私立学校 可	大学その他 可
收容人員/総客室数	100名/24部屋	貸切条件	貸切不可	1校1館条件	60名
食事会場等	レストラン260名 大広間80畳				
レクリエーション会場					
大浴場	男30名 女30名 各 天然温泉				
付帯設備	クレー、オムニコート30面完備				
受入不可期間	夏休み期間、GW、年末年始				
教育旅行担当者名	田辺				
担当者連絡先	0475-33-2121	担当者アドレス	frontdesk@sunshine-shirako.jp		
体験学習メニュー					

ニュー山中荘

国際試合サイズのフットサルコート完備、バスケット、ハンドボール、その他レクリエーションにも対応！



基本データ

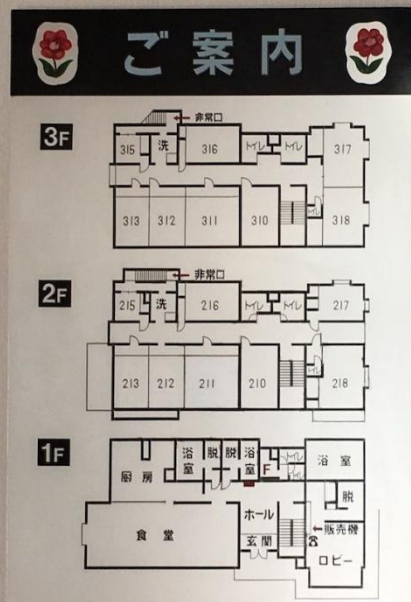
所在地	〒299-4215 千葉県長生郡白子町中里4370-1				
受入学生市場	公立小学校 可	公立中学校 可	公立高校 可	私立学校 可	大学その他 可
収容人員/総客室数	80名/28部屋	貸切条件	50名以上	1校1館条件	50名以上
食事会場等	60名×1か所				
レクリエーション会場	大宴会場×1か所 小宴会場×1か所				
大浴場	大浴場15名×2か所、白子温泉				
付帯設備	体育館(40m×20mのフットサルコート1面) テニスコート(9面)				
受入不可期間					
教育旅行担当者名	篠崎 綾				
担当者連絡先	0475-33-3226	担当者アドレス	info@kaanapali.co.jp		
体験学習メニュー					

白子ホワイトパレス

きめ細やかமானサービスと手作り料理の宿



季節の樹木を植えた庭と全景

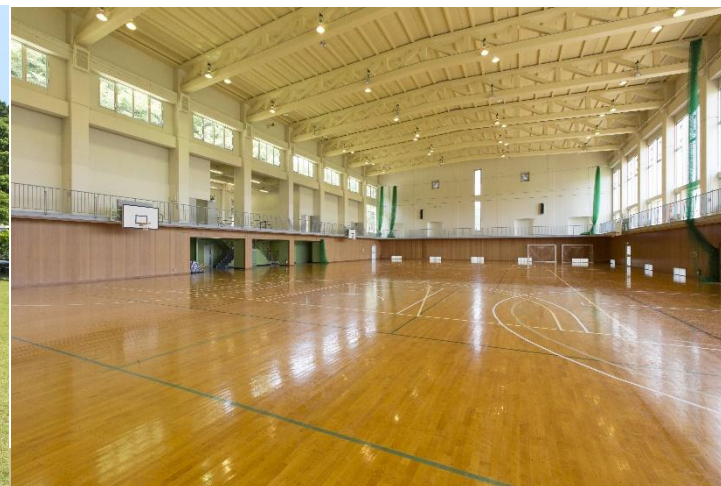


基本データ

所在地	〒299-4215 千葉県長生郡白子町中里4481					
受入学生市場	公立小学校 可	公立中学校 可	公立高校 可	私立学校	大学その他 可	
収容人員/総客室数	65名 12室	貸切条件	45名以上	1校1館条件	40名以上	
食事会場等	70名×1か所					
レクリエーション会場	和室広間(約28帖分+舞台)×1か所					
大浴場	大浴場一約8名×1か所 4名×1箇所 3名×1箇所 温泉名一ナトリウム塩化物強塩泉					
付帯設備	テニスコート6面					
受入不可期間	特になし					
教育旅行担当者名	御園礼子(ミソノレイコ)					
担当者連絡先	0475-33-3005	担当者アドレス	reikoipad@icloud.com			
体験学習メニュー						

アルビンスポーツパーク

サッカーコート、フットサルコート、体育館 を備える複合施設！
 スポーツの場・学びの場・コミュニケーションの場 全て適えられます。



基本データー

所在地	〒297-0234 千葉県長生郡長柄町長柄山522									
受入学生市場	公立 小学校	可	公立 中学校	可	公立高校	可	私立学校	可	大学/その他	可
収容人員/総客室数	290名	56室	貸切条件	時期により異なる	1校1館条件	15名以上				
食事会場等	160名×1か所									
レクリエーション会場	研修室×4か所									
大浴場	大浴場名×2か所(シャワー各6基) 小浴室×2か所(シャワー各3基)									
付帯設備	体育館、体育館2階スタジオ、天然芝フルピッチ敷地内屋外スペース、BBQスペース等									
受入不可期間										
教育旅行担当者名	川内									
担当者連絡先	080-1466-8944			担当者アドレス	y.kawauchi@rprojectjapan.com					
体験学習メニュー	飯盒炊飯、キャンプファイヤー、防災プログラム									

Kitみずさわ

閉校した小学校を活かしてリノベーションした施設

客室のほか、多目的室、体育館等が利用可能な地域一体型の宿泊施設です



基本データ

所在地	〒299-4423 千葉県長生郡睦沢町大上3220				
受入学生市場	公立 小学校 可	公立 中学校 可	公立高校 可	私立学校 可	大学/その他 可
収容人員/総客室数	90名 9室	貸切条件	要相談	1校1館条件	15名
食事会場等	54名×1か所				
レクリエーション会場	コミュニケーションルーム×1か所 多目的室×4か所 体育館×1 レクリエーション広場				
大浴場	シャワー室男女各1か所(シャワー各5基)				
付帯設備	体育館 レクリエーション広場 BBQスペース				
受入不可期間					
教育旅行担当者名	川内				
担当者連絡先	080-1466-8944	担当者アドレス	y.kawauchi@rprojectjapan.com		
体験学習メニュー	飯盒炊飯、キャンプファイヤー、防災プログラム				

コテージ&ペンション NANJA MONJA

九十九里浜のほぼ中央・成田空港にほど近い。ペンション洋室6室、コテージ和室11室。飲み放題付き手ぶらBBQ・農業体験や自然体験を企画



左上)大型コテージ「VILLA」は20名様前後で1棟貸切。ハンモック・暖炉付

右上)年間24種の農業体験を企画(提携農園を含む)。日帰り入浴も◎

左下)ランチには、飲み放題付き手ぶらBBQ(最大100名様)が人気

基本データー

所在地	〒289-1726 千葉県山武郡横芝光町木戸8549-1				
受入学生市場	公立小学校 可	公立中学校 可	公立高校 可	私立学校 可	大学その他 可
収容人員/総客室数	宿泊 収容130名/17室	貸切条件	日帰りの場合・昼食必須 宿泊の場合・貸切は要相談	1校1館条件	指定なし
食事会場等	【TERRACE(BBQ会場)】着席100名様 【レストラン棟(朝食会場)】着席40名様				
レクリエーション会場	大型コテージ【VILLA】はリビングが広く大型モニター等ありコテージ内でレク・会議が可能です。10時～17時の時間帯のみレストラン棟可。				
大浴場	内湯・露天風呂(温泉ではない)・フィンランド式サウナが各1箇所×男女別 ※公衆浴場の許可あり				
付帯設備	【館内】人工芝のテニス2面(フットサル兼用コート)、釣り体験ができる釣り堀、農業体験の畑、広い芝生【手配】町内の公共施設手配を承ります。体育館3か所、テニスコート12面、野球場3か所、天然芝サッカー3面など				
受入不可期間	土曜日・連休・夏休み期間中などはご宿泊付きでお願いしております。日曜日・連休最終日は日帰り可能な場合もあります。				
教育旅行担当者名	秋葉 秀央				
担当者連絡先	0479-84-0317 090-4608-0317	担当者アドレス	info@nanja-monja.co.jp		
体験学習メニュー	【自社】田植え・稲刈り・長ネギ・落花生・玉ねぎ・にんにく・トウモロコシ・ハーブ・梅・花摘み・梅酒作り・味噌づくり・餅つき等 【提携】イチゴ・トマト・メロン・みかん・いちじく・ブルーベリー・カヤック・サップ・サーフィン・トレッキング・サイクリング等				

高滝湖グランピングリゾート

旧高滝小学校をリノベーションした施設。バルテント・ドームテント・クリアテント・ドームテントの4種類。手ぶらで本格BBQ



基本データ

所在地	〒290-0057 市原市養老1012-1				
受入学生市場	公立小学校 可	公立中学校 可	公立高校 可	私立学校 可	大学/その他 可
収容人員/総客室数	62名 24室	貸切条件	31名～	1校1館条件	31名～
食事会場等	各棟BBQ設備完備(雨天対応可)				
レクリエーション会場	体育館 キャンプファイヤーエリア				
大浴場	貸切露天風呂4か所(人工温泉) シャワー室:男女各4か所				
付帯設備	体育館(23.5M×18M)※ステージ除く 芝生広場 各棟にBBQルーム バレルサウナ				
受入不可期間	宿泊が伴う利用のみ受け入れ可 ※土日祝日・繁忙期はお問い合わせください				
教育旅行担当者名	染谷				
担当者連絡先	047-701-8865	担当者アドレス	info@hamiru-ufufu-resort.com		
体験学習メニュー	BBQ 農業・収穫体験 運動会				

龍宮城スパホテル三日月



年間通して入れる温水プール



夕食・朝食バイキング形式



約50種類の大浴場(温泉有り)



千葉特産品を取り揃えた売店完備

基本データ

所在地	〒292-0006 千葉県木更津市北浜町1									
受入学生市場	公立 小学校	可	公立 中学校	可	公立高校	可	私立学校	可	大学/その他	可
収容人員/総客室数	1044名 253室		貸切条件	要相談		1校1館条件		要相談		
食事会場等	バイキング会場450席									
レクリエーション会場	宴会場にて(有料)									
大浴場	男女各1か所あり									
付帯設備	お祭りランド(売店/ゲーム/SDG'sセンター/ドリフトトライクサーキット)									
受入不可期間	夏休み期間 年末年始 土曜日・日曜日不可									
教育旅行担当者名	各地区により担当が異なります									
担当者連絡先	0438-41-8115			担当者アドレス	各地区担当により異なります					
体験学習メニュー	SDG's学習センター(有料)									

オークラアカデミアパークホテル(かずさアーク)

東京湾アクアラインを通過して都心から約60分。安心して快適な施設とホテルオークラのおもてなしで、自然と文化が交流する次世代リゾート&コンファレンスを提供いたします。



◆ホテル客室(4人部屋)



◆ホテル宴会場(食事会場)

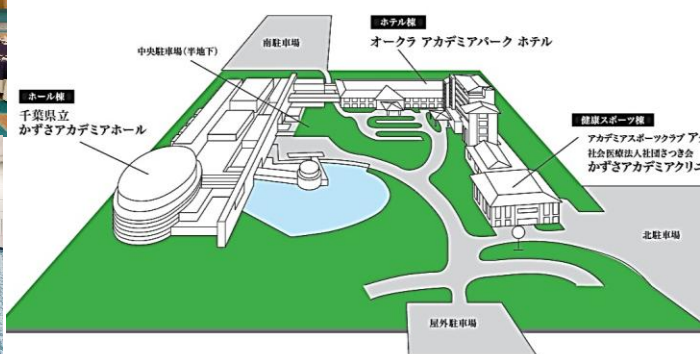


◆ホール(メインロビー)



◆ホール(会議室)

◆敷地内平面図



基本データ

所在地	〒292-0818 千葉県木更津市かずさ鎌足2-3-9					
受入学生市場	公立小学校 可 *条件あり	公立中学校 可	公立高校 可	私立学校 可 *小学生は要相談	大学その他 可	
収容人員/総客室数	280名/125室 (※教育旅行受入人数200名、200名以上は要相談)		貸切条件	貸切不可	1校1館条件	なし
食事会場等	200名×1か所(大宴会場) / 100~150名×1か所(中宴会場) ※アレンジ可能 ご相談ください					
レクリエーション会場	[ホテル]大宴会場×1か所 中宴会場×2か所 小宴会場×7か所 / [ホール]大・中・小会議室×10か所					
大浴場	なし ※客室内の内湯のみ					
付帯設備	大型バス駐車場あり(7台)/かずさアカデミアホール(県立施設) ※ホテル隣接(館内で繋がっています)					
受入不可期間	年末年始 不可					
教育旅行担当者名	営業部 工藤 MR.					
担当者連絡先	0438-20-5489 (営業部/平日9:00~17:30)		担当者アドレス	sales@kap.co.jp (営業部共有)		
体験学習メニュー	ホテル職業体験 ※要事前相談					

ホテルロイヤルガーデン木更津

木更津駅から徒歩3分、100台以上の無料駐車場
口コミ高評価の本格イタリア料理を提供するホテル



基本データ

所在地	〒292-0805 千葉県木更津市大和1-8-14				
受入学生市場	公立 小学校 可	公立 中学校 可	公立高校 可	私立学校 可	大学/その他 可
収容人員/総客室数	144名 132室	貸切条件	120名以上	1校1館条件	40名以上
食事会場等	44名×1か所(時間帯を分けての提供)				
レクリエーション会場					
大浴場					
付帯設備	20名程を収容可能な会議室有り				
受入不可期間					
教育旅行担当者名	平野 洋介				
担当者連絡先	0438-22-7211	担当者アドレス	hirano@hotel-royalgarden.co.jp		
体験学習メニュー	テーブルマナーを学びながら地元食材を使用した本格イタリア料理を楽しむ				

千葉県立君津亀山青少年自然の家

千葉県立君津亀山青少年自然の家は東京ドーム4個半分の広大な敷地に、自然豊かな森が広がり、シカ・イノシシ・サルなどたくさんの野生動物が暮らしています。この環境を活かし、自然体験活動、野外教育、環境教育など行うことができる最大300人が宿泊できる研修施設です。



基本データ

所在地	〒292-0526 千葉県君津市笹字片倉1661-1									
受入学生市場	公立 小学校	可	公立 中学校	可	公立高校	可	私立学校	可	大学/その他	可
収容人員/総客室数	300名 28室		貸切条件	無し		1校1館条件		無し		
食事会場等	最大:246名									
レクリエーション会場	研修室・体育館・第一営火場・第二営火場・									
大浴場	大浴場男女1か所ずつ									
付帯設備	体育館(バレーボールコート2面) 野外炊飯場									
受入不可期間	月曜日(夏季期間は除く) 年末年始(12月29日~1月4日)									
教育旅行担当者名										
担当者連絡先	0439-39-2628			担当者アドレス	info@kimikame.net					
体験学習メニュー	キャンプファイアー、オリエンテーリング、野外炊飯(カレー、ピザ)、クラフト等									

亀山温泉ホテル・亀山温泉リゾート

千葉県最後の秘境と呼ばれる奥房総に佇む温泉旅館
企業研修・セミナー合宿など体験型アクティビティが人気の施設です。



- 体験可能なアクティビティ
- ・SDGs活動体験（森林整備）
 - ・薪割りからの焚き火体験
 - ・自然散策学習
 - ・環境教育
 - ・ヨガ体験
 - ・地域課題の解決ワーク
 - ・レクリエーションワーク

基本データ

所在地	〒292-0523 千葉県君津市豊田旧菅間田65				
受入学生市場	公立小学校 可	公立中学校 可	公立高校 可	私立学校 可	大学その他 可
収容人員/総客室数	60名 14室 グランピング7棟	貸切条件	30名以上	1校1館条件	30名以上
食事会場等	60名 1箇所 20名 1箇所				
レクリエーション会場	屋外アクティビティを基本とします(亀山湖畔公園など)				
大浴場	大浴場(男・女)20名×2				
付帯設備					
受入不可期間	G.W お盆期間 年末年始				
教育旅行担当者名	豊島 大輝				
担当者連絡先	0439-39-2121	担当者アドレス	taiki@kameyamaonsen.jp		
体験学習メニュー	SDGs活動体験・薪割りからの焚き火体験(山林資源の活用)・環境教育・自然散策学習 ヨガ体験・地域課題解決、レクリエーション				

【探究プログラム】



ちば

教育旅行

～「つながり」探究プログラム～

見て! 聞いて! 感じて!

The Notebook for Chiba Educational Travel

ちば教育旅行学習ノート

千葉×探究

千葉から“つながる”
未来を考えよう



学校名 _____

姓 名 _____

千葉県ならではの

世界に飛び立つ! 日本の農水産物

2022年1月に3ニューアールで成田市空港地方卸売市場は、日本初の「ワンストップ輸出拠点機能」を備えた体制で、その見学を通じて空港に関連する支那と生かした、新鮮な農水産物を世界に届ける仕組みを学びます。また、昔懐かし入ることもできない成田空港の制限区域を見学する体験もあわせて、周辺で航空機や貨物をしながら空港の機能も学び、実際に学習効果を高めることができます。

A 空の玄関口成田で世界とつながる空の拠点

- 事前学習 日本産農水産物の輸出について調べておく。
- 事前学習 成田空港の歴史や国際線が発着する航空会社を調べる。

市場見学

成田国際空港	成田	成田	10:00～12:00
成田国際空港	成田	成田	13:00～15:00

空港制限区域見学

成田国際空港	成田	成田	10:00～12:00
成田国際空港	成田	成田	13:00～15:00

のプログラム

Resource

国産資源からエネルギー問題を考える!

天然ガスの生産量が全国第2位の千葉県。国産天然ガスの稼働やどのように生産されるのか、その過程で稼働される資源・国産資源がどのように活用されるのかを学び、資源が少ない日本におけるエネルギー問題などについて考えます。

D 千葉県が誇る千葉千両「エネルギー」「天然ガス」と希少な国産資源「ヨウ素」

- 事前学習 日本産エネルギー資源や天然ガスの生産と輸入量を調べる。
- 事前学習 どのようにエネルギーを2つの方法で活用しているのかを調べる。

千葉県	千葉	千葉	10:00～12:00
千葉県	千葉	千葉	13:00～15:00

ちばの資源 世界に誇る天然資源

資源大国といわれる日本ですが、千葉県には天然ガスと「ヨウ素」という貴重な資源が採れるエリアがあります。国産資源の産地やそれを活用した取り組みについて学ぶことができます。



E 天然ガスを使った安心して暮らせるまちづくり!

道の駅むつやわつおの駅では、地元で採れた天然ガスと太陽エネルギーを利用して、海外から輸入された産物やエネルギーとして使われるまでの過程を学ぶとともに、国産資源の2025年以降のエネルギーの需要に向けた取り組みを知ることで、一歩先のエネルギーについて考えます。

F エネルギーが湧き出る街～むつやわスマートウェルネスタウン～

- 事前学習 道の駅むつやわの位置や天然ガスの採掘について調べる。
- 事前学習 道の駅むつやわの歴史や観光について調べる。

道の駅むつやわ	成田	成田	10:00～12:00
道の駅むつやわ	成田	成田	13:00～15:00

ちばの空 世界とつながる空の拠点

成田空港は、国内外のほとんどの航空会社が飛んでいる。家は日本最大の貨物量を誇るモノの流通拠点でもあります。日本の空の玄関口でもの輸出入について学びます。

日本最大の食品コンビナートで食の未来を考える!

小売の転換期を迎えている中で、食の未来を担う千葉食品コンビナート内の企業見学を通じて、海外からの食料が輸入され、どのように流通しているのかを学びます。

B 安全で豊かな食生活のために一貫生産小麦の高産の仕組み

- 事前学習 輸入された小麦にはどんな種類があるのかを調べる。
- 事前学習 小麦の歴史を調べる。

千葉食品	千葉	千葉	10:00～12:00
千葉食品	千葉	千葉	13:00～15:00

ちばの海 世界とつながる海の拠点

東洋面に面する千葉港は、食料物やエネルギーの輸送や貿易、日本の海の玄関口といえる重要な役割を担っています。生活を支える食料やエネルギーについて理解を深めることができます。



これも合わせて!

千葉港全体を一瞥!

乗船体験

千葉港	千葉	千葉	10:00～12:00
千葉港	千葉	千葉	13:00～15:00

私たちのエネルギーの未来について考える!

巨大な石油コンビナート施設の見学を通して、海外から輸入された産物やエネルギーとして使われるまでの過程を学ぶとともに、国産資源の2025年以降のエネルギーの需要に向けた取り組みを知ることで、一歩先のエネルギーについて考えます。



C カーボンニュートラルに取り組む臨海コンビナート

- 事前学習 自分たちの生活のCO2を削減する方法を調べる。
- 事前学習 自分たちの生活のCO2削減の方法を調べる。

千葉港	千葉	千葉	10:00～12:00
千葉港	千葉	千葉	13:00～15:00

公益財団法人 かずさDNA研究所

世界初のDNA専門機関 中学生・高校生を対象としたDNAに関する実験や講義を実施



【見学コース】

90分コース(基本講義+施設見学+DNA抽出実験)基本講義と施設見学に加え、身近な食品から実際にDNAを抽出する実験操作を各自体験できます。

120分コース(基本講義+施設見学+DNA抽出実験+キーホルダー作成)基本講義と施設見学に加え、身近な食品から実際にDNAを抽出する実験操作を各自体験できます。

さらに、DNAの二重らせんのかたちをしたキーホルダーも作成することができます(お持ち帰りいただけます)。

【見学時間】

土・日・祝祭日、および年末年始を除く午前9時～12時、午後1時～5時まで
(最終の見学開始時間は午後4時)

所要時間は、研究所の概要説明や施設見学をあわせて、1～2時間です。

基本データ

名称	公益財団法人 かずさDNA研究所	
所在地	木更津市かずさ鎌足 2-6-7	
収容人員	10名以上～92名まで(93名以上要相談)	
大型バス駐車場	大型バス駐車可(無料)	https://www.kazusa.or.jp/tour/
お問合せ	TEL0438-52-3900	

THE FARM

農園リゾートTHE FARMでは緑に囲まれた日帰りBBQ場で飯盒炊飯やBBQ、様々なアクティビティをご体験頂けます。屋根もあるので雨の日でも安心！雨の日アクティビティも用意しておりますので天候に左右されることがありません！農園を中心とした複合リゾート施設で一年を通して60品目100種類の野菜を育て旬な野菜を収穫体験する事ができます。



スケジュール(仮)
 10:00 着
 10:15 オリエンテーリング
 11:30 飯盒炊飯&カレー
 又はBBQ
 14:00 収穫体験
 15:30 発
 *大型バスは第二駐車場駐車可能
 駐車料金無料

飯盒炊飯&カレー作り



所要時間：
2時間半～3時間

学生BBQセット



所要時間：
1時間半～2時間

収穫体験



所要時間：
45分～1時間
 季節のお野菜が
 2種又は3種を
 決められた数
 収穫できます

オリエンテーリング



所要時間：
45分～1時間15分

基本データー

所在地	〒287-0103 千葉県香取市西田部1309-29				
受入学生市場	公立 小学校 可	公立 中学校 可	公立高校 可	私立学校 可	大学/その他 可
收容人員/総客室数	240名 日帰りBBQ場	貸切条件	約100名以上	1校1館条件	該当なし
食事会場等	日帰りBBQ場(屋根付き),12名/区画×20区画=240名				
レクリエーション会場	日帰りBBQ場(屋根付き)				
大浴場	おふろCafé かりんの湯(団体でのご利用は基本不可)				
付帯設備	該当なし				
受入不可期間	春/夏/冬休み期間、ゴールデンウィーク期間、年末年始、土/日/祝日は受入れ不可。				
教育旅行担当者名	大堀 勲(オオホリ イサオ)				
担当者連絡先	070-4021-9229	担当者アドレス	i.ohori@thefarm.jp		
体験学習メニュー	飯盒炊飯&カレー作り、野菜の収穫体験、オリエンテーリング、(雨天時パラコードブレスレット作り)				

【千葉県の教育旅行情報が満載】



<https://maruchiba.jp/education>

ちば観光ナビ教育旅行

🔍 検索



【お問合せ】

公益社団法人 千葉県観光物産協会

〒260-0015

千葉県千葉市中央区富士見2-3-1 塚本大千葉ビル9階

TEL043-225-9170 FAX043-225-9198

✉kyouryo@chiba-tpa.or.jp

教育旅行誘致担当 浜口 道雄