

「ちば教育旅行学習ノート 千葉×探究」で

事前・現地・事後学習をサポート!



千葉県の教育旅行では、生徒のみなさんが旅行前の事前学習、旅行中の現地学習、旅行後の事後学習に活用できる「ちば教育旅行学習ノート 千葉×探究」をご用意しています。各プログラムを自ら探究し、教育旅行をより実りのあるものにする補助教材として、ぜひお役立てください。

千葉県公式観光サイト

ちば観光ナビ 事業者向け 検索



発行

千葉県 商工労働部 観光誘致促進課

お問い合わせ先

公益社団法人 千葉県観光物産協会

TEL: 043-225-9170 FAX: 043-225-9198

MAIL: kyouryo@chiba-tpa.or.jp

〒260-0015 千葉県千葉市中央区富士見2-3-1 塚本大千葉ビル9F





# 海と空に囲まれて、「ここにしかない学び」が生まれます

千葉県は、東部・南部を太平洋、西部は東京湾と、三方を海に囲まれた自然豊かなところです。都心からほど近く、成田国際空港も備えアクセス抜群。自然と都市とがバランスよく調和した千葉県だからできる、魅力あふれる教育旅行プログラムをご案内します。

## アクセス

### 北海道エリア

新千歳空港 ..... 飛行機 ..... 羽田空港または成田空港

### 東海エリア

名古屋駅 ..... 東海道・山陽新幹線 ..... 新横浜駅または東京駅

### 近畿エリア

新大阪駅 ..... 東海道・山陽新幹線 ..... 新横浜駅または東京駅



CHIBA

## INDEX

- P2-3 アクセスマップ / インデックス
- P4-5 ちば教育旅行の魅力
- P6-9 千葉県ならではのプログラム
- P10-19 エリア別のプログラム紹介
- P19 モデルコース

**浦安地区**  
 ・東京駅から電車 16分(舞浜駅)  
 ・岩井地区(南房総市)からバス 90分

**成田地区**  
 ・東京駅/羽田空港からバス 60分  
 ・新横浜駅からバス 80分  
 ・浦安地区からバス 60分

**いすみ地区**  
 ・新横浜駅/成田空港からバス 100分  
 ・羽田空港からバス 80分

**鴨川地区**  
 ・新横浜駅からバス 100分  
 ・羽田空港からバス 80分

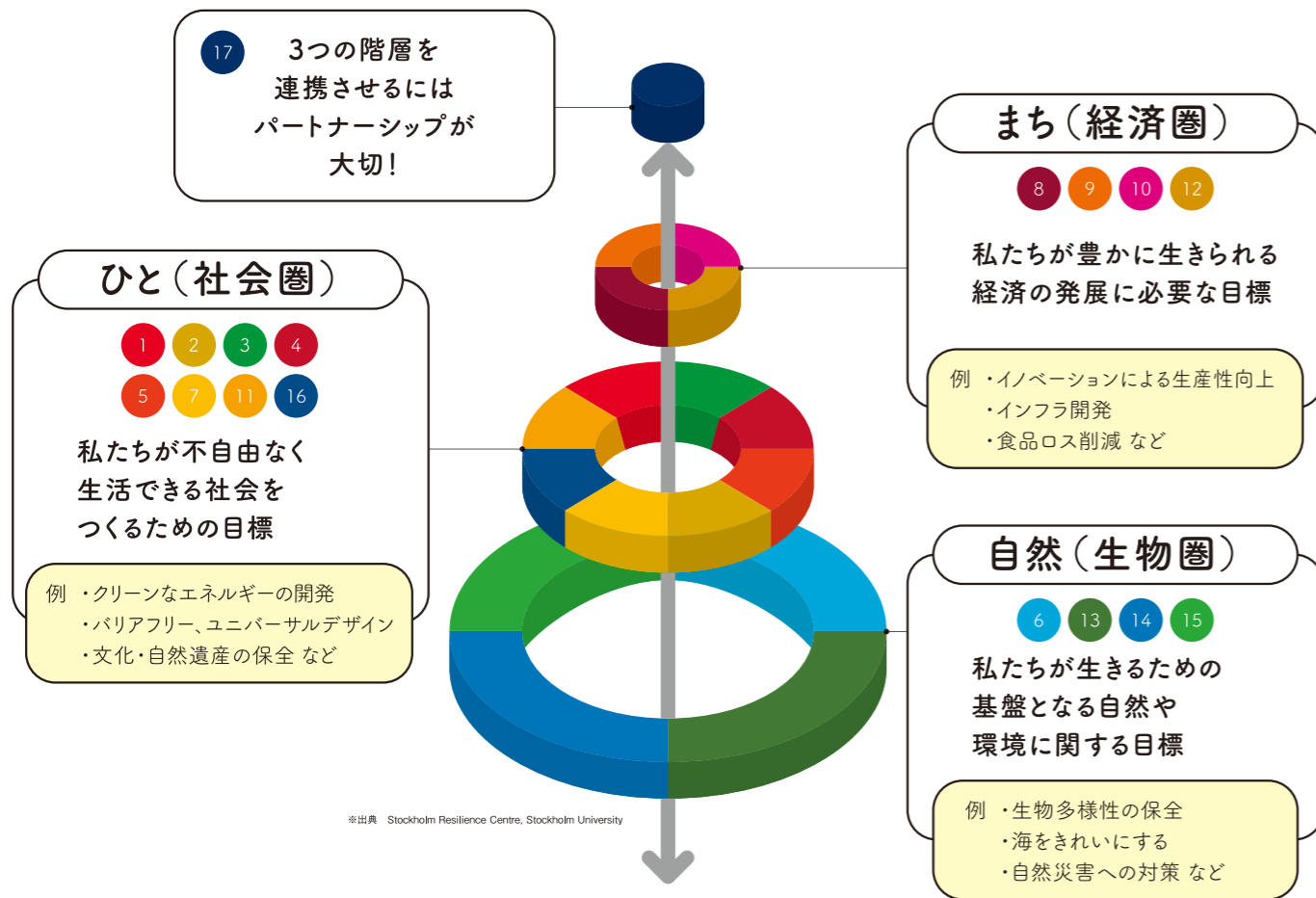
**木更津地区**  
 ・新横浜駅からバス 60分  
 ・羽田空港からバス 40分

**岩井地区(南房総市)**  
 ・新横浜駅からバス 80分  
 ・羽田空港からバス 60分  
 ・浦安地区からバス 90分

# 自然 ひと まち 「つながり 感じる」ちばの教育旅行

## 自然・ひと・まちから考えるSDGs

近年の教育旅行では、SDGs(持続可能な開発目標)がテーマのひとつになっています。  
SDGsはさまざまな視点からみた課題への取り組みです。一つひとつの問題は独立しているのではなく、相互に「つながり」があります。  
これを考える際に役立つのが下の「SDGsウェディングケーキモデル」です。  
※SDGsウェディングケーキモデルとは…17の目標を「生物圏」(ここでは分かりやすく「自然」)、「社会圏」(ここでは「ひと」)、「経済圏」(ここでは「まち」)の3つの階層に分類しています。



SDGsだけでなく、さまざまな学習テーマが注目されています

### 探究教育

変化の激しい社会に対応して、探究的な見方・考え方を働かせ、横断的・総合的な学習を行うことにより、よりよく課題を解決し、自己の生き方を考えていくための資質・能力を育てます。

### キャリア教育

一人ひとりの社会的・職業的自立に向けて、必要な基盤となる能力や態度を育てることを通して、キャリア発達を促します。

### 平和教育

戦争や暴力を排して平和を守り、平和的な方法によって対立や紛争に対処していく考え方や力を育てます。

＼ ということだったんだ! /

## ちばでの多様な体験が探究心を育む

千葉県は豊かな海や緑、優れた都市機能、全国トップクラスの産業など、さまざまな顔を持っていることが特徴。  
そこから生まれるプログラム等は、「自然」「ひと」「まち」の各階層に関連しているため、「つながり」を効果的に学習することができます。

**まち(経済圏)**

- 成田空港**  
世界とつながる空の拠点でモノの流れを学ぶ!
- 千葉港**  
世界とつながる海の拠点でエネルギーや食料問題を考える!
- 東京湾アクアライン**  
経済を支える交通インフラの仕組みを知る!

**ひと(社会圏)**

- エネルギー**  
天然ガスを活用したまちづくりを学ぶ!
- 平和**  
戦争の歴史を学び、平和を考える!
- 日本遺産認定の町並み**  
歴史的資源の保全と活用方法を知る!

**自然(生物圏)**

- 豊かな海**  
海洋資源を通して海の環境を学ぶ!
- 豊かな緑**  
自然体験を通して環境保全の大切さを知る!
- 豊かな水辺空間**  
干潟観察を通じて都市と自然の共生を考える!

次のページから、ちば教育旅行の探究プログラムを一挙ご紹介!

# 千葉県ならではの

# のプログラム

# Resource

## 世界に飛び立つ！ 日本の農水産物

2022年1月にリニューアルした成田市公設地方卸売市場は、日本初の「ワンストップ輸出拠点機能」を備えた市場。その見学を通じて空港に隣接する立地を生かした、新鮮な農林水産物を世界に届ける仕組みを学びます。また、普段は入ることのできない成田空港の制限区域を見学する体験もあわせると、間近で航空機や貨物を見ながら空港の輸出機能を学べるので、学習効果アップを期待できます。



成田国際空港株式会社提供

## ちばの空 世界とつながる 空の拠点

成田空港は、国内外のヒトを運ぶイメージが強いですが、実は日本最大の貿易額を誇るモノの流通拠点でもあります。日本の空の表玄関口でモノの輸出入について学びます。

# Sky

A 2 8 9

### 空の玄関口成田で 世界とのつながりを体感する

- 事前学習 日本の農林水産物の輸出・輸入について調べておく。
- 事後学習 身近な地域の産品を広く海外に輸出するためにはどうしたらよいかを考える。

#### 市場見学

参加可能人数	40名～	対象	小学生・中学生・高校生
体験時間	40分～	料金	無料
受入可能時間	要相談	定休日	市場休場日

成田市公設地方卸売市場

[住所] 成田市天神峰80-1 [電話] 0476-37-7018

#### 空港制限区域見学

参加可能人数	80名	対象	小学生・中学生・高校生
体験時間	90～120分	料金	160,000円(バス1台)～
受入可能時間	9:00～17:00	定休日	なし

株式会社グリーンポート・エージェンシー

[住所] 成田市成田空港内第2旅客ターミナルビル M2146

[メール] nrt-studytour@gpa-net.co.jp

## 日本最大の食品コンビナートで 食の未来を考える！

小麦の取扱い国内第1位である千葉港に立地する千葉食品コンビナート内の企業見学を通じて、海外からどのように食料が輸入され、どのように食卓まで届くのかを学びます。

B 2 12 17

### 安全で豊かな食生活のために ～食糧用小麦の流通の仕組み～

- 事前学習 輸入された商品にはどんな物があり、どの国(港)から輸入されているか調べる。
- 事後学習 学んだことをふまえ、安全で豊かな食生活を送るためにはどうすればよいかをまとめる。

#### 企業見学

参加可能人数	5～25名(応相談)	対象	中学生・高校生
体験時間	60分	料金	無料
受入可能時間	9:00～16:00	定休日	土日祝

千葉共同サイロ株式会社

[メール] cks\_information@mail.kyodosilo.co.jp

小麦の保管場所(サイロ)

## ちばの海 世界とつながる 海の拠点

東京湾に面する千葉港は、貨物取扱量全国第2位を誇る貿易港。日本の海の玄関口ともいえる港に立地する企業の見学を通じて、生活を支える食料やエネルギーについて理解を深めることができます。

これも合わせて！

### 千葉港全体を 一望！

#### 乗船体験

千葉ポートサービス株式会社

[電話] 043-205-4333



## 私たちの エネルギーの 未来について考える！

## 国産資源から エネルギー問題を 考える！

天然ガスの生産量が全国第2位の千葉県。国産天然ガスの特徴やどのように生産されるのか、その過程で採取される希少資源・ヨウ素がどのように活用されるのかを学び、資源が少ない日本におけるエネルギー問題などについて考えます。

D 3 7 9

### 千葉県が誇る千産千消<sup>※</sup>エネルギー “天然ガス”と希少な国産資源“ヨウ素”

- 事前学習 日本のエネルギー自給率や主な資源の生産国と輸入量を調べる。
- 事後学習 どのようにガスを利用すればよいか、日本が取り組むべき資源問題も併せて考える。

参加可能人数 1グループ20名程度(それ以上の場合は要相談)

体験時間 90～120分

受入可能時間 9:00～16:00

対象 中学生・高校生

料金 無料

定休日 土日祝、12/30～1/3、5/1

K&Oエナジーグループ株式会社

[住所] 茂原市茂原661番地 [電話] 0475-27-1011

※千産千消…千葉県では、地産でとれたものを地元で消費する地産地消を千葉の「千」に掛けて「千産千消」と呼んでいます。



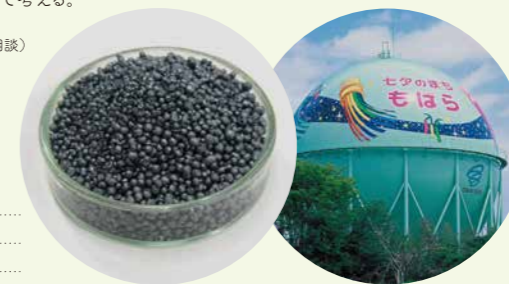
# Sea

## ちばの資源 世界に誇る 天然資源

資源小国ともいわれる日本ですが、千葉県には“天然ガス”と“ヨウ素”という貴重な資源が採れるエリアがあります。国産資源の産出やこれを活用したまちづくりについて学ぶことができます。



地層中の天然ガスを  
地下水とともに汲み上げるガス井



ヨウ素



## 天然ガスを使った 安心して暮らせる まちづくり！

道の駅むつぎわつどの郷では、地元で採れた天然ガスや太陽光エネルギーを利用することで、エネルギーを外部に依存しないという防災性を備えるなど、安心して暮らせるまちづくりを進めています。道の駅内のフィールドワークを通してその取り組みを学びます。

E 3 7 11

### エネルギーが湧き出る街 ～むつぎわスマートウェルネスタウン～

- 事前学習 道の駅にはどのような役割があるのか調べる。
- 事後学習 自分たちの街の防災拠点を調べ、災害に対する備えに問題がないか調べてまとめる。

参加可能人数 20名程度(それ以上の場合は要相談)

体験時間 90分

受入可能時間 13:00～

対象 中学生・高校生

料金 56,000円(1回あたり・税込)

定休日 実施日応相談

むつぎわスマートウェルネスタウン株式会社

[住所] 長生郡睦沢町森2-1 [電話] 0475-36-7400

広大な石油コンビナート施設の見学を通して、海外から輸入された原油がエネルギーとして使われるまでの過程を学ぶとともに、出光興産の2050年カーボンニュートラルの実現に向けた取り組みを知ることで、一歩先のエネルギーについて考えます。

C 7 9 13

### カーボンニュートラルに取り組む 臨海コンビナート

- 事前学習 自分たちの生活のどのような場面でエネルギーが使われているか調べる。
- 事後学習 自分たちの生活のなかで実践できる省エネ方法を見つける。

参加可能人数 最大15名

体験時間 120分

受入可能時間 10:00～12:00、14:00～16:00の2回

対象 中学生・高校生

料金 プログラム費用は無料

定休日 土日祝

出光興産株式会社 千葉事業所

[住所] 市原市姉崎海岸2-1 [メール] kyoiku-ryokou@idemitsu.com

# 地域・人

## 埋め立てを回避した干潟の役割を知る!

市民の熱い想いにより埋め立てから逃れた“谷津干潟”。どのような経緯で長方形干潟として残されたのか? また人と干潟の関わりについてなどを、解説・観察を通して学びます。

F 14 15

### ラムサール条約登録湿地 “谷津干潟”から考える人と自然のつながり

- 事前学習 ラムサール条約や、谷津干潟の概要、残された経緯・歴史・生きものなどについて調べる。
- 事後学習 身近な場所(学校など)の自然環境を良くしていくために何をすべきか、クラスでディスカッションする。

参加可能人数 60名 対象 小学生以上  
 体験時間 120~300分 料金 1,000円+入館料  
 受入可能時間 9:00~17:00(満潮時以外) ※長靴レンタルあり(1足/200円)  
 ※通り鳥のシーズンは要相談 定休日 月(祝日の場合は次の平日)、12/28~1/1  
 習志野市谷津干潟自然観察センター [住所] 習志野市秋津5-1-1 [電話] 047-454-8416



カニや貝、ゴカイ、水鳥などが暮らす様子を間近で観察。

## 「楽しく働く」って何だろう? ZOZOの取り組みを学ぶ!

- 事前学習 ZOZOの働き方や、サステナビリティについて調べる。ZOZOではどのような仕事をしているのか調べる。
- 事後学習 見学を通して気づいたことを話し合い、キャリア形成や社会に向けてどのように取り組んでいくか意見交換する。

ファッションECサイト「ZOZOTOWN」を運営しているZOZOの物流拠点「ZOZOBASE」の見学ツアーを通して、物流の仕組みを学び、さまざまなモノに触れてZOZOBASEのミッションである「スマイルデリバリー」を体感します。

G 7 8 13

### ZOZOのユニークな物流拠点「ZOZOBASE」見学ツアー

参加可能人数 30名  
 体験時間 120分  
 受入可能時間 9:00~16:00(2~9月のみ)  
 対象 小学生・中学生・高校生・大学生  
 料金 無料  
 定休日 土日祝

株式会社ZOZO/ZOZOBASE  
 [住所] ①習志野市西浜3-7-10 プロロジスパーク習志野4  
 ②習志野市西浜3-7-2 Landport習志野 5F  
 [メール] jisedai@zozo.com

オフィス内を見学して「働きがい」について考える。



ZOZOの西千葉オフィスを見学。「住宅地」である西千葉で自社の公園を市民に開放するなど、地域・人につながるZOZOならではの活動を知り、「楽しく働く」を体感します。

H 5 8 11

### ZOZOの楽しく働くオフィスづくり! 西千葉オフィス見学ツアー

参加可能人数 30名(要相談)  
 体験時間 120分(要相談)  
 受入可能時間 9:00~17:00  
 対象 小学生・中学生・高校生・大学生  
 料金 無料  
 定休日 土日祝

株式会社ZOZO/西千葉オフィス  
 [住所] 千葉市稲毛区緑町1-15-16 [メール] jisedai@zozo.com

# とつながるちば

千葉県ならではのプログラムには、地域やそこに暮らす人々との結びつきを学べるものもあります。その地域独自の取り組みや伝統、人々とのコミュニケーションを通じて、持続可能な未来を考えてみましょう!

## 見て、乗って、食べて 銚子電鉄の取り組みを五感で体験!

「ちょうでん」の愛称で長年市民の足として親しまれてきた銚子電鉄。乗客数の減少などによる経営危機を乗り越えるきっかけとなった、名物「ぬれ煎餅」の手焼き体験や電車に乗っての洗車体験、社長による講演などを通して、ユニークな企業・地域の活性化について学びます。

I 4 8

### 絶対にあきらめない! つづける・つながる 銚子電鉄の秘密探索ツアー

- 事前学習 「銚子電鉄はなぜ万年赤字なのか?」を調べる。また、「銚子電鉄の謎(ひみつ)」(漫画)にて銚子電鉄の歴史を事前に学ぶ。
- 事後学習 鉄道会社と地域の関係性と持続性を意識した上で、今後どんな取り組みができるかを深掘りしてみる。

参加可能人数 40名程度 対象 小学生以上  
 体験時間 180分 料金 3,000円~  
 受入可能時間 10:00~ 定休日 土日

銚子電鉄(銚子電気鉄道株式会社)  
 [住所] 銚子市新生町2-297 [電話] 0479-22-0316



銚子電鉄名物「ぬれ煎餅」の手焼き体験。

## 伝統を活かした地域振興を考える

日本三大朝市の一つとして有名な「勝浦朝市」は、朝市出店者の高齢化などにより、存続の危機にあります。本プログラムでは、朝市を通してそこに暮らす人々と交流をすることにより、伝統を活かした地域振興を学びます。

J 8 11 12 17

### 一緒に繋ごう! 勝浦朝市430年の歴史と朝市存続への挑戦

- 事前学習 インターネット等で勝浦市および勝浦朝市を調べ、他の朝市との違いを見つける。
- 事後学習 現地で学んだことからクラスで対策案をまとめ、勝浦市にフィードバックするとともに、地元文化の伝統・文化について考える。

参加可能人数 500名  
 体験時間 【講演】60分【交流体験】60分程度  
 受入可能時間 8:30~11:00  
 対象 中学生・高校生  
 料金 専用クーポン原資300~500円/1人  
 朝市推進協力金35,000円/1団体  
 定休日 水、12/31~1/3

一般社団法人 勝浦市観光協会  
 [住所] 勝浦市豊名815-56 [電話] 0470-73-2500



朝市出店者と交流し、地産地消の良さを実感。

倉庫内を見学してペーパーレス化などへの取り組みを知る。

# 都会と自然が

# 共生するエリア

自然・環境

11 14

ふなばし三番瀬で学ぶ、人と自然の共生

## 東京湾最奥部に残された干潟の秘密を探る!

三番瀬は、東京湾に広がる干潟・浅海域です。潮の干満により、砂の中に酸素や栄養が運ばれ、多くの生物を育てています。本プログラムでは、展示見学や干潟の観察を通して、干潟に集まる生物の生態を知るとともに、漁業との関わりなど都市部における人と自然の共生を考えます。

- 事前学習 干潟について調べる。
- 現地学習 干潟やそこに集まる生物を観察し、東京湾において三番瀬干潟がどのような役割を果たしているのかを学ぶ。
- 事後学習 人間がどのように自然との理想的な共生関係を築けるのか、ディスカッション等で理解を深める。



参加可能人数	最大6クラス(雨の日は要相談)	対象	小学生・中学生・高校生
体験時間	120分	料金	学校団体(生徒・教師)は無料
受入可能時間	9:00~17:00	備考	雨天時は館内活動を中心に実施
休館日	月休・祝日と重なった場合は次の平日		

ふなばし三番瀬環境学習館  
 [住所] 船橋市潮見町40  
 [電話] 047-435-7711

産業・エネルギー

4 10 13

貸し切り列車でいく車両基地見学!  
都市型モノレールから考える持続可能な街づくり

## 「懸垂型モノレール」から学ぶまちづくり

車両基地見学や乗車体験を通し、「懸垂型モノレールとはどのような乗り物なのか?」について、それが採用された経緯も含めて知るとともに、モノレールが必要な電力のみを利用する技術を活用するなどによって、低炭素社会の実現に貢献していることなどを学びます。

- 事前学習 自分たちが普段利用している交通機関について調べる。
- 現地学習 モノレールの基本や低炭素社会実現について学ぶ。
- 事後学習 自分たちのまちの交通機関が誰でも利用しやすいものになっているか、改善できる箇所はあるかを考える。



参加可能人数	40名	対象	小学生・中学生・高校生(要相談)
体験時間	60~120分程度	料金	要相談
受入可能時間	10:00~15:00	備考	雨天時は室内で実施
定休日	土日祝(受入期間は要相談)		

千葉都市モノレール株式会社  
 [住所] 千葉市稲毛区歌台町199-1  
 [電話] 043-287-8278

自然・環境

4 12 13 14 15

SHIRASEで学ぶ南極観測と気候変動

## 南極から学ぶ、気候変動と海の多様性

1983年から2008年にかけて活躍した南極観測船「SHIRASE」の見学を通して、南極観測の歴史とその意義を知り、スクラップになる予定だったSHIRASEが保存に至った経緯や現在の役割などを学びながら、地球温暖化をはじめとした環境問題について考えます。

- 事前学習 南極観測について調べる。
- 現地学習 南極観測の意義を学ぶ。
- 事後学習 気候変動対策のために自らができることを考える。



参加可能人数	40~60名程度	対象	小学生・中学生・高校生
体験時間	90分程度	料金	中学生以上500円/小学生200円(税込)
受入可能時間	木金土日(9:00~16:00)	備考	船内のため雨天決行
休館日	上記以外は船体管理日につき乗船不可		

一般財団法人 WNI気象文化創造センター  
 [住所] 船橋市高瀬町2茶葉食品コンビナート南岸望南極観測船SHIRASE5002  
 [電話] 043-274-3191

自然・環境

11 12 13 15

害(gai)を材(zai)に!竹を通して学ぼう!千葉県のSDGs体験合宿

## 環境問題を「じぶんごと化」する!

本プログラムを通し、自然界に起きている問題について「じぶんごと」として考えるきっかけ作りをします。竹書見学ツアーで問題と向き合った後は、竹炭作り体験や竹炭を利用した料理を楽しみ、自然を守る取り組みを自分たちの生活に生かすことを学びます。

- 事前学習 身近な森や林の環境問題(竹害)について調べる。
- 現地学習 自然を守るための取り組みと、身近な資源を活かすための取り組みを体感する。
- 事後学習 自分の地域の自然を守るためにはどうしたらよいかを考える。



参加可能人数	50名(応相談)	対象	小学生・中学生・高校生・大学生
体験時間	2日間	料金	1泊3食 7,830円~ (シーズンによって異なる)
受入可能時間	9:00~17:30	備考	雨天時代替案あり
定休日	不定休		

株式会社R.Project昭和の森フォレストビレッジ  
 [住所] 千葉市緑区小食土町955  
 [電話] 043-226-5801

その他

4 12

よしもとSDGs大喜利ライブ

## “笑い”でわかる・深めるSDGs

お笑い芸人による「ネタ」と、SDGsの4文字から始まる“アイウエオ作文”などの「大喜利コーナー」を鑑賞することにより、楽しみながらSDGsについて考えます。



参加可能人数	100~301名
体験時間	60分
対象	中学生・高校生
料金	3,000円(税込)

よしもと幕張イオンモール劇場  
 [住所] 千葉市美浜区豊砂1-1  
 [電話] 03-3209-8251  
 [休館日] 不定休

キャリア教育

8 11 12

浦安マーケット!  
~仕入れから販売体験!人とモノのつながりを感じよう!~

## 販売体験で学ぶSDGs

新浦安駅前地元の特産品を販売するという体験を通じて、社会・経済の仕組みを学ぶとともに、特産品が抱える課題などについて考えます。



参加可能人数	30名程度 (3クラス以上は要相談)
体験時間	180分程度
対象	小学生・中学生・高校生
料金	要相談

一般社団法人 浦安観光コンベンション協会  
 [住所] 浦安市猫美1-1-1 10F  
 [電話] 047-350-7555  
 [定休日] 土日祝・年末年始

農業・漁業

自然・環境

5 7 12 15

土に触れて、一緒に考えよう。人のこと、地球のこと、未来のこと

## 酪農や収穫体験から考える自然との共生

子牛の育成に加え、地域に開かれた観光事業を展開。野菜の収穫体験、廃材を使ったワークショップなどを通じて、循環型経済や地域再生、自然共生など、より良い未来の可能性を学びます。



参加可能人数	30名
体験時間	60~120分程度
対象	小学生・中学生・高校生
料金	【体験料金】2,970円(税込) + 講師謝礼(別途)

千葉ウシノヒロバ  
 [住所] 千葉市若葉区富田町983-1  
 [電話] 043-235-8376  
 [定休日] 月火水、毎年2月(受入期間は要相談)

産業・エネルギー

7 11 13 17

コドミライプロジェクト~市民の輪から自然エネルギー100%の街を創る

## 身近な発電を体験して考える、これからの街づくり

「風力発電工作」や「自転車による人力発電」などを体験することで、自然エネルギーの素晴らしさを知り、気候変動や脱炭素といった社会課題への取り組みを考えます。



参加可能人数	40名以上
体験時間	120分程度
対象	小学生・中学生・高校生
料金	2,000円(税込)

一般社団法人 やちよ未来エネルギー  
 [住所] 八千代市八千代台東1-17-5 1F  
 [電話] 050-5328-4767  
 [定休日] 特になし(受入期間は要相談)



北総エリア

# 国際交流の拠点

# と江戸情緒を感じるエリア

農業・漁業 キャリア教育

11 12

JAL Agriport株式会社  
[住所] 成田市成田国際空港内成田オペレーションセンター内  
[電話] 0476-37-6965

JALから持続可能な農業への取り組み～地域との繋がりを考える～

## 航空会社が農業!? その秘密を探る 09

航空会社であるJALが、新規事業として農業に挑戦。社員の説明を聞いて農業を始めた背景を知り、持続可能な農業の取り組みや農産物の価値を高める取り組みと一緒に学べるプログラムです。オプションで季節のフルーツ狩りやさつまいもの収穫体験なども楽しめます。

- 事前学習 航空会社がどうして農業を始めたのかを事前資料を読み取り考える。
- 現地学習 航空会社の特色を活かした持続可能な農業の取り組みを学ぶ。
- 事後学習 日本の農業のために、自身の暮らす地域社会でできることを考える。今後のAgriportの課題と一緒に考えて、提案してみる。



参加可能人数	40名	対象	小学生・中学生・高校生
体験時間	60分	料金	収穫体験の内容により料金は異なります。講話料金は別途相談
受入可能時間	10:00～17:00	備考	雨天時、室内体験(いちご狩り)可能 野外活動は大雨時不可(講話は可能)
定休日	月(祝日の場合は翌日)		

歴史・文化 科学

6 11 12 13

公益財団法人 航空科学博物館  
[住所] 山武郡芝山町岩山111-3  
[電話] 0479-78-0557

空港と航空機が取り組むSDGsを航空科学博物館で見て・知って・考えよう

## 空港と航空機の役割や関係性は何だろう? 10

航空機の歴史や構造はもちろんのこと、空港が担っている役割や、さまざまな職業・高度な技術が空港に集まっていることを自由に見学して学びます。また、空港と航空機が世界とつながるためにどのような役割を果たしているか、「空港ができるサステナブルは何か」や、航空旅行の未来についても考えます。

- 事前学習 空港と航空機がどのような役割を持ち、どのような影響を環境に及ぼしているかを考える。
- 現地学習 空港と航空機のSDGsの取り組みなどの展示を通じて、空港と航空機の仕組みや歴史を学ぶ。
- 事後学習 ワークシートの感想を学校でまとめる際に、成田空港の役割や環境への取り組みに着目し、空港と航空機への興味を深める。



参加可能人数	150名	対象	小学生・中学生・高校生
体験時間	60分	料金	大人700円/中学生300円/小学生(4歳以上)200円 (税込)※20名以上は10%割引
受入可能時間	10:00～17:00 (入館は16:30まで)	備考	雨天時は室内で対応
休館日	月		

キャリア教育

4 8

「もうひとつの小さな空港」で見つける! 空港業界で働く人たち

## 空港で働く人の話を聞いて、将来について考える! 11

成田空港で働く人々がどのような仕事をしているのか、舞台裏まで詳しく学べます。現役パイロットやCAによる講演を通じて、将来の職業選択に役立てることが出来ます。



参加可能人数	250名まで(1階100名、2階150名程度)
体験時間	30～360分
対象	小学生・中学生・高校生・大学生
料金	施設使用料500円～(税込) (プログラムにより異なる)

空飛ぶ学び舎ラボ  
[住所] 山武郡芝山町岩山111-3  
[電話] 0479-74-3284  
[休館日] 土日月祝

自然・環境

12

乳搾りを通じて牧場の取り組みについて考えよう!

## 動物とふれあいながら牧場づくりを学ぶ 12

乳搾り体験や堆肥についての解説を通して、動物をより身近に感じながら酪農を楽しく学び、牛乳の生産における牧場の役割と環境に配慮した牧場づくりについて考えます。



参加可能人数	要相談(事前予約必須)
体験時間	30分
対象	小学生・中学生
料金	年齢・人数により変動。 詳細はお問い合わせください。

成田ゆめ牧場  
[住所] 成田市名木730-3  
[電話] 0476-96-1001  
[定休日] 不定休

その他

11 12

昔の町並み全体が観光ホテルに!  
日本遺産のまち佐原で学ぶ持続可能な観光まちづくり学習



NIPPONIA SAWARA  
[住所] 香取市佐原1449-1  
[電話] 070-3533-3285

## 歴史ある町並みと古民家を活かそう! 13

「重要伝統的建造物群保存地区」に選定されている佐原地区には、歴史的価値のある古民家や商家の建物が数多く残っています。本プログラムでは講義やフィールドワーク(町歩き)を通じて、歴史ある町並みという特色を活かしたまちづくりについて学びます。

- 事前学習 佐原の町と「重要伝統的建造物群保存地区」について調べる。
- 現地学習 講演や佐原での町歩きを通して持続可能な観光まちづくりを学ぶ。
- 事後学習 自分たちの住む町のまちづくりについて考える。



参加可能人数	20～80名(1日1校)	対象	中学生以上
体験時間	240分程度(全行程の場合)	料金	1人2,000円(税込) +レクチャー会場費(応相談)
受入可能時間	10:00～15:00(応相談)	備考	状況により内容変更あり
定休日	土日祝		

\*「日本遺産北総四郡市江戸紀行」…百万都市江戸を支えた江戸近郊の四つの代表的町並み群として認定されています。

自然・環境

4 11

「文化と水と人」が交わる水の郷さわらで学ぶ、防災教育

## 水害はどうやって起こる? 水郷で学ぶ洪水対策 14

日本一の流域面積を誇る利根川の入り江に位置する施設。雨量計や破堤実験装置の実演、洪水ハザードマップの展示等を通して、防災に対する意識や知識を高めます。



参加可能人数	1グループ50名(同時に2グループまで)
体験時間	60分
対象	概ね小学4年生以上
料金	無料

道の駅・川の駅 水の郷さわら  
[住所] 香取市佐原14051-3  
[電話] 0478-52-1138  
[休館日] 月(祝日の場合は翌日)、年末年始

産業・エネルギー

12

しょうゆ醸造の歴史と環境に配慮した醤油工場の取り組みについて学ぶ

## 環境にやさしい、無駄のない「しょうゆ」づくり 16

工場の見学を通じて、銚子でしょうゆ造りが栄えた理由やその技術を知るとともに、製造過程で出る「しょうゆ粕」などの再利用について学びます。



参加可能人数	120名まで
体験時間	50分
対象	小学生・中学生
料金	無料

ヤマサ醤油株式会社 ヤマサ醤油工場見学センター  
[住所] 銚子市北小川町2570  
[電話] 0479-22-9809  
[休館日] 事前にお問い合わせください。

歴史・文化

4 11 12

江戸時代の人々に学ぶ、持続可能なくらし

## 温故知新・江戸の技術を現代に活かす! 15

江戸時代後期から明治時代初期の復元建築(商家・武家屋敷・農家など)を見学するとともに、ものづくり体験を通して房総の伝統的な技術や生活様式を学びます。



参加可能人数	演目により異なる
体験時間	演目により異なる
対象	小学生以上
料金	演目により異なる (別途、入場料が必要)

千葉県立房総のむら  
[住所] 印旛郡栄町龍角寺1028  
[電話] 0476-95-3333  
[休館日] 月(祝・休日の場合は翌日)、年末年始

自然・環境

14

名勝・屏風ヶ浦でのカヤック体験を通じて海の安全や環境問題を考える

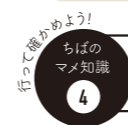
## 海の上をゆったり散歩! 美しい自然を未来へつなぐ 17

海岸線約10kmにわたって連続する海食崖(かいしょくがい)の地層について学ぶとともに、シーカヤック体験と海岸の清掃活動を通して海洋ごみ問題や海の生き物についての理解を深めます。



参加可能人数	20名(着替え場所応相談)
体験時間	90～120分(プログラムにより異なる)
対象	中学生・高校生
料金	平日4,950円/土日祝5,390円(税込)

株式会社TKS/CHOSHI KAYAKS  
[住所] 銚子市潮見町15-9(銚子マリーナ海水浴場)  
[電話] 0475-77-8028  
[定休日] 不定休





自然・環境 歴史・文化

4 7 8 12 13

## 伝統工芸品「房州うちわ」作り体験から考えるリユース、リデュース、リサイクル

一般社団法人 南房総市観光協会  
〔住所〕南房総市富浦町原岡89-3  
〔電話〕0470-28-5307

### 18 房州うちわ作りから 身近にできる「3R」を考える!

日本三大うちわの「房州うちわ」としても使われる真竹ですが、最近では放置された竹林の処理が課題となっています。本プログラムでは、枯れた竹を使い、房州うちわ作りを体験することで、資源の有効活用について学び、さらに日々の暮らしの中でできる「3R」を考える機会とします。

- 事前学習 「竹」「日本三大うちわ」「伝統工芸品」について調べる。
- 現地学習 伝統工芸品である「房州うちわ」作りを楽しみながら、竹を通じて地域課題について知る。
- 事後学習 自分の身近なところで「3R」できることはないか調査し、まとめる。



参加可能人数	10名(11名以上は出張にて対応)	対象	小学生・中学生・高校生
体験時間	60~90分(乾燥過程により異なる)	料金	2,000円(税込)
受入可能時間	9:00~17:00	備考	雨天時は室内で対応
定休日	年中無休		

自然・環境

13 14 15

## 沖ノ島無人島体験・海と森を守るエコツアー

### 19 島の自然を体感して 森の再生に取り組む

歩いて渡れる周囲約1kmの無人島「沖ノ島」での探検や島の森林保全活動を通じて、海や森の大切さを学び、環境保全について考える機会とします。



参加可能人数	120名(午前・午後入れ替え制)	NPO法人たてやま・海辺の鑑定団
体験時間	210~240分	〔住所〕館山市沼979
対象	小学生・中学生・高校生	〔電話/FAX〕0470-24-7088
料金	3,800円(税込)	〔定休日〕水

歴史・文化

16

## 地下壕から学ぶ千葉県の平和と歴史

### 20 戦争の歴史を学び、 平和を考える

館山市内に残存する防空壕跡を見学して日本の戦争の歴史を学び、平和について理解を深めます。壕内には発電所跡などがあります。



参加可能人数	60名まで(保護状況により持ち場が異なります)	館山市・館山海軍航空隊赤山地下壕跡
体験時間	20分~30分	〔住所〕館山市宮城192-2
対象	小学生・中学生	〔電話〕予約:0470-24-1911
料金	小学生100円(20名以上の団体50円・税込)	予約以外:0470-22-3698
		〔定休日〕毎月第3火曜および12/29~1/3

自然・環境

14

## ウミガメレクチャー「ウミガメが生まれた」

### 21 生命のぬくもりに感動し、 環境保護を学ぶ

毎年、近くの東条海岸にアカウミガメが産卵にやってくる貴重な環境を活かした映像やクイズを交えながらのレクチャーを実施。ウミガメ類の生態や現在置かれている状況、鴨川シーワールドでの保護活動の取り組みなどについて学び、自然環境を守るために自分たちができることを考えます。

- 事前学習 ウミガメが現在どのような状況に置かれているのかを調べしておく。
- 現地学習 レクチャーを通して野生動物の保護、自然環境の保護、動物との共存について学ぶ。
- 事後学習 SDGsとして自分たちには何が出来るのかを話し合い、目標を立てる。



参加可能人数	最大350~400名	対象	小学生・中学生・高校生
体験時間	約20分	料金	無料
受入可能時間	9:00~16:00(日によって変動)	備考	屋内のため雨天時も実施可能
定休日	不定休 HPをご確認ください。		

農業・漁業

2 15

## 棚田・大山千枚田での体験(田植え・稲刈り)と自然観察

### 22 土の温かさに触れ 農村が果たす役割を学ぶ

日本で唯一、雨水だけで耕作を行っている棚田で、「なぜ雨水だけで米作りができるのか」を学びます。泥の感触や土の温かさを感じながら春は田植え、秋は稲刈りを体験して普段自分たちが食べている農作物や自然の大切さを知り、農村が持つさまざまな役割について考えます。

- 事前学習 普段食べている米がどのように生育しているか資料や近くの水田を見学して調べる。
- 現地学習 なぜ雨水だけで米作りができるのか、実際に田植え・稲刈りを体験して考える。
- 事後学習 棚田を保全することの意味を振り返り、どうしたらこの風景を守り続けていくことができるのか意見をまとめる。



参加可能人数	100名	対象	小学生以上
体験時間	180分	料金	2,970円(税込)
受入可能時期	5月(~20日目安) 10月	備考	少雨決行
定休日	火(応相談)		

NPO法人 大山千枚田保存会  
〔住所〕鴨川市平塚540  
〔電話〕04-7099-9050

農業・漁業

12 14

## ひもの加工から学ぶ「食」の大切さ

### 23 自分で捌いて、 命の大切さを実感する

暖流と寒流が交わる「いすみの海」は、遠浅で岩場と砂場が入り組んだ豊かな漁場。そこで水揚げされた海産物を自分たちで捌き、ものに加工する体験を通して、ひもの加工の歴史や意義などについて学ぶとともに、食のありがたみを実感することができます。

- 事前学習 ワークシートを通して日本の漁業やひものについて調べる。
- 現地学習 ひものを手作りし、水産加工業の仕事を実際に体験する。
- 事後学習 自分で捌いたひものを家族で食べ、フードロスの問題などを一緒に考える。



参加可能人数	20名	対象	中学生・高校生
体験時間	90分	料金	2,800円(税込)
受入可能時間	9:00~17:00	備考	雨天時対応可能
定休日	不定休		

一般社団法人 ツーリズムいすみ  
〔住所〕いすみ市刈谷535-3  
〔電話〕0470-64-6787

農業・漁業

2 12 17

## 持続可能な循環型酪農でいのちを学ぼう!

### 24 「循環型酪農」って 何だろう?

乳搾りなど牛とのふれあいの中で命の温かみを知り、食と命のつながりを考えるとともに、たい肥の再利用など牧場が取り組む循環型酪農について学びます。



参加可能人数	最大120名 (各30名4グループに分かれる)	株式会社牛かうVaca(高秀牧場)
体験時間	120分ツアー+昼食・散策	〔住所〕いすみ市須賀谷1339-1
対象	小学生・中学生・高校生	〔電話〕0470-62-6669
料金	1,000円(税込)~	〔定休日〕不定休 ※完全予約制

自然・環境

12 14

## 海の生きものと海の環境を学ぶ観察ツアー

### 25 磯の生きもの探しから 生態系を考える

千葉・外房の海に生息する生物を見つけたり、捕まえたりすることで生態系や海洋環境を学び、海岸の漂着物についても考えることで環境保護への意識を高めます。



参加可能人数	15~20名まで	千葉県立中央博物館分館 海の博物館
体験時間	60分(研修会等では120分)	〔住所〕勝浦市吉尾123
対象	小学生・中学生・高校生	〔電話〕0470-76-1133
料金	無料	〔休館日〕月

享保13(1728)年、江戸8代將軍・徳川吉宗がインド産の白牛を輸入し、現在の千葉県南部で飼育。乳製品を製造したことが、日本の酪農の始まりとされています。

千葉県民は、チーバくんの身体の部位で 場所を説明する

自分がどこに住んでいるかを、「チーバくんの鼻のところ」などと言います。ところで、千葉のゆるキャラ「チーバくん」はもろろん知っていますよね??





農業・漁業

3 6 7 11 12 13 14 15

株式会社KURKKU FIELDS  
〔住所〕木更津市矢那2503  
〔電話〕080-4446-2876

持続可能な社会に向けた具体的な取り組みを学び、体感する

## 次の世代にも 使い続けられる農地づくり

ウォークラリー・農業体験・キャリア座談会など、要望に合わせてプログラムを提供。現場の担当者や農家が講師となり解説・プログラムを進行します。有機農業や水の浄化システム、酪農場から出る動物のフンを堆肥として利用する等、クルックフィールドズのサステナブルな取り組みを体験を通じて学びます。

- 事前学習 有機農業、水・土の循環、自然エネルギーの利用等について学ぶ。
- 現地学習 有機農業、フードロス問題、生物多様性、持続可能なエネルギー等について学ぶ。
- 事後学習 自分たちの普段の生活にサステナブルを取り入れる。



参加可能人数	50～300名まで	対象	中学生・高校生
体験時間	360分	料金	2,000～6,000円(税込) (プログラムにより異なる)
受入可能時間	9:00～16:00	備考	雨天時代替案あり
定休日	火・水		

産業・エネルギー

3 8 9 11 13 17

東京湾アクアライン裏側探検

## 「こうなってたの?!」 高速道路の舞台裏

東京湾を横断し、木更津市と対岸の川崎市を結ぶ東京湾アクアラインの裏側を見学することで生活を支える交通インフラの安全の確保に関する取り組みを学びます。



東日本高速道路株式会社 東京湾アクアライン裏側探検事務局  
〔住所〕木更津市中島2533  
〔電話〕0438-97-5269  
〔HP〕[https://www.umihotaru.com/ait\\_tanken/](https://www.umihotaru.com/ait_tanken/)  
〔定休日〕土日祝(団体受付:木・金)

参加可能人数	12～24名
体験時間	90分
対象	小学生(3年生以上)・中学生・高校生
料金	中学生以上1,000円(税込) 小学生500円(税込)

自然・環境

15

絶滅に瀕するゾウをテーマに人と動物の共存を考える

## 「絶滅に瀕するゾウを守ろう!」 動物園の取り組みを知る

タイにおけるゾウの現状を学ぶとともに、ゾウの飼育の実態やパフォーマンス見学を通じて、絶滅に瀕するゾウへの理解を深め、人と動物との共存について考えます。



ANIMAL WONDER REZOURT  
〔住所〕市原市山小川937  
〔電話〕090-1855-7741(担当 中村)  
〔定休日〕木(但し、閑散期・需要期は異なります)

参加可能人数	100～200名
体験時間	15分+30分
対象	中学生・高校生
料金	無料(実費等は別途相談)

自然・環境

4 8 12 15

環境問題を考えながらチームビルディング・  
SDGs活動を実際に体験しよう!

## チームで森林を学び、 環境問題を考える

森を歩いたり薪割りや焚き火を体験することで山林整備、倒木の活用を学びます。環境学習をしながら、レクリエーション型の「チームビルディング研修」を行うことができます。



亀山温泉ホテル・亀山温泉リゾート  
〔住所〕君津市豊田65  
〔電話〕0439-39-2121  
〔定休日〕不定休(木・金はランチ不可)

参加可能人数	60名
体験時間	60分～1日
対象	小学生・中学生・高校生・大学生
料金	2,000円～ (ランチ付きはプラス1,000円)

農業・漁業

8 12 15

畜産体験

## 見て・触れて・体験して 命の大切さを学ぶ!

羊追い体験や乳牛の乳しぼり体験、飼育施設等の見学を通して排泄物のたい肥利用等の循環型農業や「いのちをいただく」ということの大切さを改めて考えます。



マザー牧場  
〔住所〕富津市田倉940-3  
〔電話〕0439-37-3211  
〔定休日〕12月と1月にあり(要確認)

参加可能人数	20～80名(肉牛コースは100名まで)
体験時間	50分
対象	小学生(4年生以上)・中学生・高校生
料金	900円(税込)

歴史・文化

11 15

天空の岩山「鋸山」から学ぶ地域振興

## 山の保全を通じた 地域復興の取り組みを知る!

台風による倒木などですべての登山道が閉鎖される被害を受けた鋸山。石切り場の見学を通じて、鋸山の地域における役割や地域復興プロジェクトについて学びます。観光地における人材育成、固有の歴史文化の伝承、継続的な山の整備・保全について知るよい機会となります。



公益財団法人 鋸山美術館  
〔住所〕富津市金谷2146-1  
〔電話〕0439-69-8111

参加可能人数	60名まで	定休日	火
体験時間	150～210分	対象	小学生・中学生・高校生
受入可能時間	10:00～17:00	料金	1,000円(税込)

- 事前学習 房州石の歴史や役割を調べる。動画で鋸山復興プロジェクトについて学ぶ。
- 現地学習 石切り場周辺を見学しながら歴史遺構についての解説を聞く。
- 事後学習 自分たちが住むまちにはどういった産業があり、どういった人々が関わっているのかを学ぶ。

歴史・文化

4 8

チバニアンで学ぶ歴史と地球の成り立ち～チバニアンでくぐるタイムトンネル～

## 77万年前の地球から、 まちづくりのヒントを探す!

N極とS極が現在とは逆になっていた77万4千年前の地磁気逆転の記録がよくわかる地層として世界的に認められた「チバニアン」の見学や化石探しを通じて、地球の成り立ちや地域資源を活かしたまちづくりを学びます。「地域を持続的に発展させる取り組み」や、貴重な地質遺産の保全、活用を考えることができるプログラムです。



NPO法人 田淵チバニアンズ  
〔住所〕市原市田淵1157  
〔電話〕0436-96-2755

参加可能人数	150名	対象	小学生・中学生・高校生
体験時間	60～90分	料金	無料
受入可能時間	9:00～15:00(出発時間)	備考	雨天時は田淵会館または加茂公民館での説明が可能
定休日	年末年始		

- 事前学習 チバニアンがどのように発見されたか、地磁気逆転とは何かを調べる。
- 現地学習 チバニアン発見に至るまでの経緯やボランティアガイドの話を聞き、地域一体となった環境保全活動を知る。
- 事後学習 日常生活にはない経験を通して、普段と違った角度から身の回りの環境などを考える視点を養う。

自然・環境

14 15

ばんず  
～盤洲干潟で海の恵みに触れる～楽しく学べる潮干狩り

## 干潟で体感する 海の生物の多様性

木更津は、海と人々の暮らしが強く結びついた漁師町。専門の講師や漁師から東京湾唯一の自然干潟「盤洲干潟」や、海の生き物の生態などについての講義を聞き、あさりやカニ、また時期により温暖化緩和に寄与する海草・アマモの観察を行うことで海の恵みと多様性を五感で体感することができます。

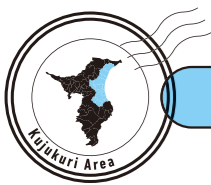


一般社団法人 木更津市観光協会(きさらづOMO)  
〔住所〕木更津市富士見1-1-1 たちり館2F  
〔電話〕0438-38-5575

参加可能人数	30～200名程度	対象	小学生(高学年)・中学生・高校生
体験時間	120～240分	料金	3,300円(税込)程度
受入可能時間	9:00～17:00(※潮の干満による)	備考	バーボラ、屋内施設あり
定休日	なし(年末年始を除く)		

- 事前学習 盤洲干潟やあさり、干潟での服装や持ち物について調べる。
- 現地学習 漁業関係者や専門の講師による干潟やあさりに関する講義を聞き、海の生き物を観察する。
- 事後学習 自然干潟に存在する多様な生態系を調べ、その特異性をまとめる。





九十九里エリア

# 全長約66kmの 広大な海岸線に圧倒!

農業・漁業

2 4 8 9 11 13 14

見る・食べる・学ぶ、「九十九里といわし」スクール

## 伝統のいわし漁を通し、 地域の魅力を発見する

# 34

江戸時代を境に全国いわし漁獲量の1/3を占めるまでに拡大した九十九里のいわし漁。そんな九十九里の地理・漁師・加工・流通・イワシの特徴等を見て、聞いて、食べて学びます。いわしという環境資源が地域にもたらした恵み等を知ることで文化・伝統の継承について考え、自分たちの暮らす地域での魅力を発見する考え方を学習します。

- 事前学習 地理、気候など、九十九里の環境を想像する。
- 現地学習 見学を中心に学び、事前の予想との違いを発見する。伝統的ないわし御膳を食し、保存食の可能性を考える。
- 事後学習 九十九里の文化・伝統をどうしたら受け継げるのかを考える。自分たちが暮らす地域社会に影響する文化や業態を見つけ、持続可能なモデルを考える。



国民宿舎 サンライズ九十九里  
〔住所〕山武郡九十九里町真亀4908  
〔電話〕0475-76-4151

自然・環境

13 14

白子の海でSDGs!  
“人を守る”救命活動と“海を守る”環境保全活動

## 美しく安全な 海のためにできること

# 35

海の危険と救命活動について学びます。また海岸の清掃を通して、九十九里浜の浸食についての現状や課題を知り、海の問題について考えます。



参加可能人数 100名(応相談)  
体験時間 120分  
対象 小学生・中学生・高校生・大学生  
料金 ライフガード手配料金、講習会場使用料(使用場所により異なる)

白子町役場 商工観光課(日本プロライフガード協会)  
〔住所〕長生郡白子町関5074-2  
〔電話〕0475-33-2117  
〔定休日〕土日祝・年末年始



いわし資料館には  
いわし漁に関する豊富な資料が展示。



いわし料理を食べて海の恵みを実感。

参加可能人数 1組40名～  
体験時間 240分程度  
受入可能時間 要相談  
定休日 なし

対象 小学生・中学生・高校生  
料金 4,000円～  
備考 雨天決行(荒天時中止)

### Topics こんなスポット・施設も!

#### 手賀沼(手賀沼公園)

#### 水質浄化に成功した憩いの場

かつては湖底が透き通って見えるほど美しい沼でしたが、都市化の影響で、昭和49年から27年連続で「湖沼水質汚濁日本一」に。その後の浄化対策事業により汚名を返上し、現在は人々の憩いのスポットとなっています。

〔住所〕我孫子市若松1  
〔電話〕04-7185-1111(我孫子市公園緑地課)  
〔営業時間〕入園自由(駐車場は6:00~21:30)



#### 千葉市立加曽利貝塚博物館

#### 貝塚で縄文時代の暮らしを体感!

〔住所〕千葉市若葉区板木8-33-1  
〔電話〕043-231-0129  
〔営業時間〕9:00~17:00(入館は16:30まで)

広大な史跡内には出土品を展示している博物館のほか、発掘されたままの状態に保存された竪穴式住居や貝塚の断面を見学できる施設があります。



写真提供:千葉市立加曽利貝塚博物館

「いつまで寝てる、このでれすけがっ!」の「でれすけ」。どんな意味かわかりますか? 正解は「だらしない人」。ちょっと愛情を込めた千葉周辺の方言です。

#### 釣ヶ崎海岸・ステラ釣ヶ崎

#### 五輪の舞台になった波乗りの聖地

TOKYO2020オリンピックのサーフィン競技会場になった釣ヶ崎海岸。九十九里浜の南端に位置し、年間を通して良質な波が打ち寄せることから、多くのサーファーで賑わいます。現在跡地には、サーフィン競技開催記念モニュメントが建立。また「ステラ釣ヶ崎」内の案内所には、オリンピックで実際に使用された「表彰台」などが展示されています。

〔住所〕長生郡一宮町東浪見6961-7  
〔電話〕0475-36-7557  
〔営業時間〕9:00~16:30(年中無休)



#### かずさDNA研究所

#### 世界初のDNA専門研究機関

医療・農業・産業・教育の分野で幅広く社会に貢献する研究機関として、SDGsの達成や普及に向けて積極的に取り組んでいます。中学生や高校生を対象とした、DNAに関する実験や講義なども実施しています。

〔住所〕木更津市かずさ鎌足2-6-7  
〔電話〕0438-52-3930



### 修学旅行モデルコース

#### 名古屋駅発(2泊3日)

新幹線 ..... バス ..... 徒歩 .....

1日目	8:49発 名古屋駅	10:06着/10:30発 新横浜駅	昼食	14:00~ 県内クラス別研修	ホテル(千葉市・成田市)
2日目	ホテル	舞浜駅	東京から近い「テーマパーク」	ホテル	
3日目	ホテル	分散研修	15:00着/15:48発 東京駅	17:25着 名古屋駅	

#### 新神戸駅発(2泊3日)

1日目	9:19発 新神戸駅	11:45着/12:15発 新横浜駅	昼食	15:00着 民宿(南房総市・いすみ市)
2日目	民宿	舞浜駅	東京から近い「テーマパーク」	ホテル
3日目	ホテル	分散研修	14:00着/14:48発 東京駅	17:29着 新神戸駅

#### 宿泊と併せてさまざまな体験が可能!



漁港体験



房州うちわ作り体験



漁船遊覧



干物づくり体験

